

農業部公告

中華民國113年6月24日

農授林業字第1132210878號

主 旨：解除嘉義縣阿里山鄉編號第1927號土砂捍止保安林部分面積0.155559公頃，並自即日生效。

依 據：森林法第25條第1項、第29條第2項

公告事項：

一、旨揭保安林現有面積884.112319公頃，其中嘉義縣阿里山鄉茶西段36-3、37-2號等2筆土地內面積0.005559公頃，現況為暫准建地租約土地；嘉義縣阿里山鄉茶西段36-2、37-1、37-3地號等3筆土地面積計0.15公頃，現況為暫准田地，前述5筆土地面積計0.155559公頃，係依據臺灣省政府於58年公告「臺灣省國有林事業區內濫墾地清理計畫」清理放租之暫准建地及田地，屬58年5月27日前既存之建地及田地使用，符合保安林解除審核標準第2條第1項第7款所定82年7月21日前，已非營林使用且無法復育造林之保安林地，爰依森林法第25條第1項規定，解除其為保安林，解除保安林一部後，保安林面積883.956760公頃。詳如保安林解除區域明細表及保安林部分面積解除圖（圖1、2），併附解除後保安林位置圖（圖3）。

二、對本公告如有不服者，得自本處分公告之次日起30日內，依訴願法第58條規定，繕具訴願書經由本部向行政院提起訴願。

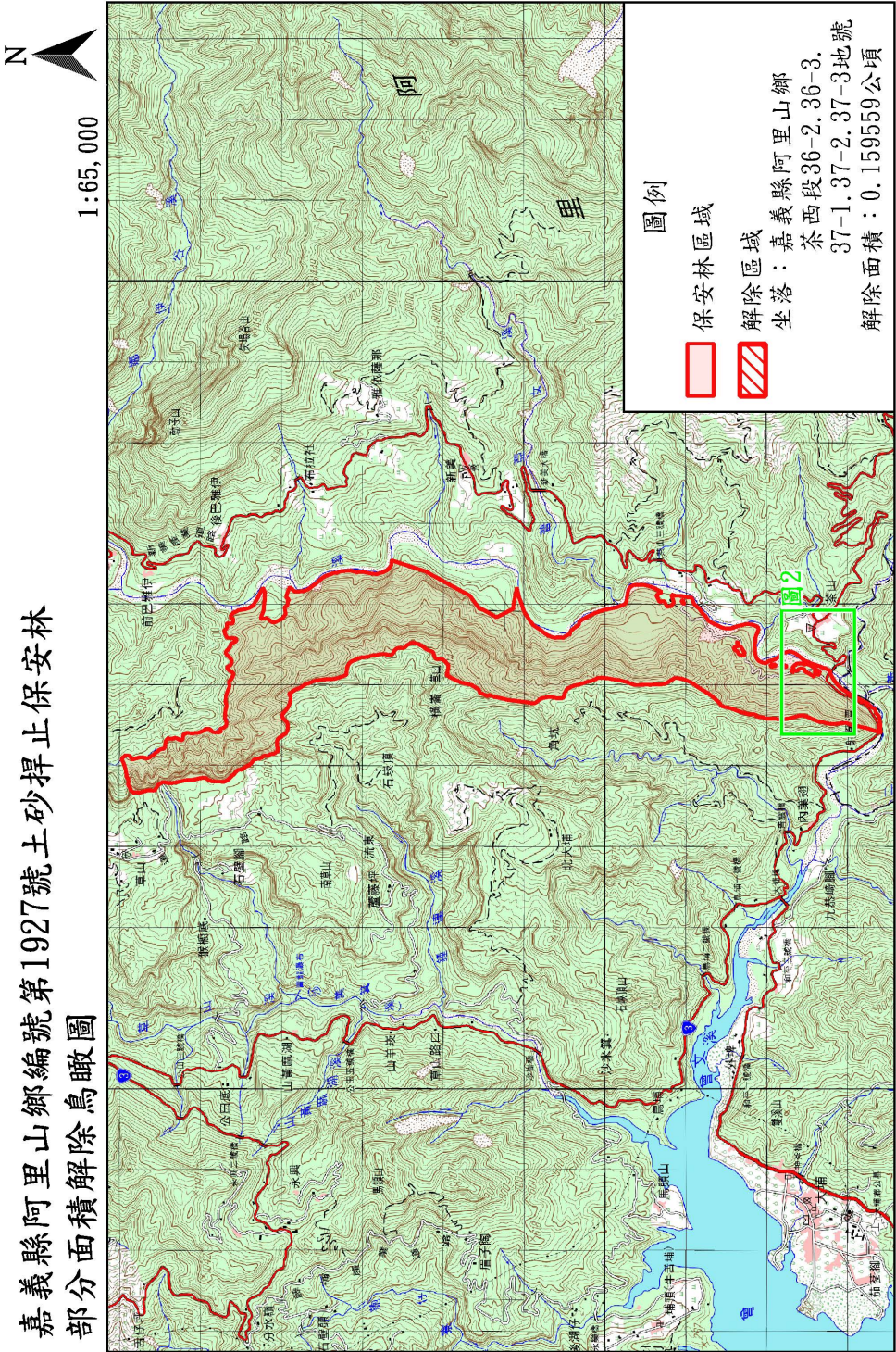
農業部113年6月24日  
農授林業字第1132210878號公告

嘉義縣阿里山鄉編號第1927號土砂捍止保安林 解除區域明細表								
座落	地號	使用 分區	使用地 類別	面積 (公頃)	所有 權人	管理 機關	符合條件	備註
嘉義縣 阿里山鄉 茶西段	36-2	森林區	國土保 安用地	0.139954	中 華 民 國	農 業 部 林 業 及 自 然 保 育 署	森林法第25 條第1項、 保安林解除 審核標準第 2條第1項第 7款	民國58年5月27日 前之舊有田地， 無法復育造林之 保安林地
	36-3 之內	森林區	丙種建 築用地	0.004108				民國58年5月27日 前之舊有建地， 無法復育造林之 保安林地
	37-1	森林區	國土保 安用地	0.006866				民國58年5月27日 前之舊有田地， 無法復育造林之 保安林地
	37-2 之內	森林區	丙種建 築用地	0.001451				民國58年5月27日 前之舊有建地， 無法復育造林之 保安林地
	37-3	森林區	國土保 安用地	0.003180				民國58年5月27日 前之舊有田地， 無法復育造林之 保安林地
			合計	0.155559				

農業部113年6月24日  
農授林業字第1132210878號公告

圖1

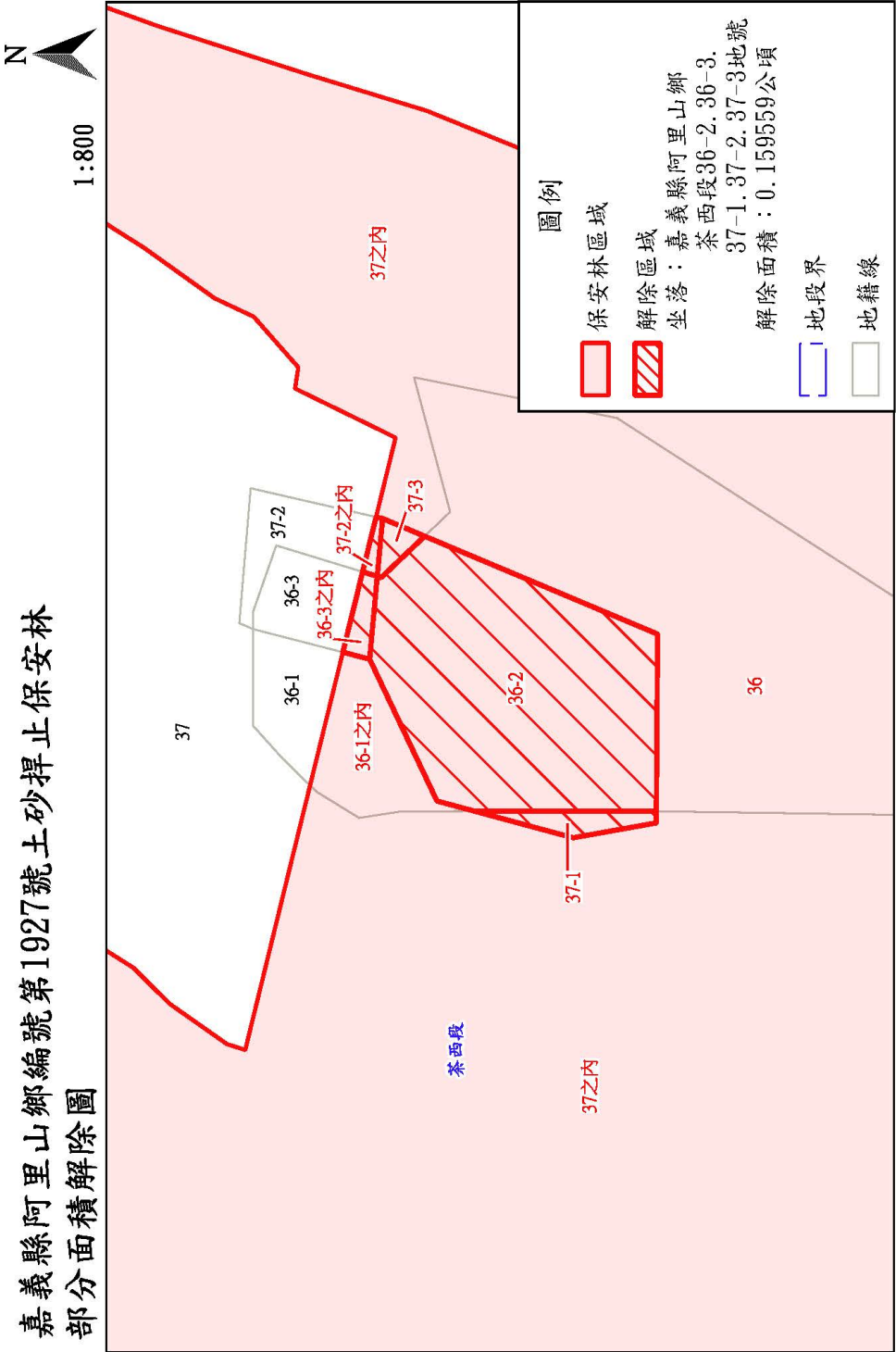
嘉義縣阿里山鄉編號第1927號土砂擇止保安林  
部分面積解除烏瞰圖



農業部113年6月24日  
農授林業字第1132210878號公告

圖2

嘉義縣阿里山鄉編號第1927號土砂擇止保安林  
部分面積解除圖





農業部113年6月24日  
農授林業字第1132210878號公告

圖3

嘉義縣阿里山鄉編號第1927號土砂停止保安林解除後區域圖

坐落：嘉義縣阿里山鄉茶西段、杜突蘇段、山美西段 面積：883.956760公頃

