

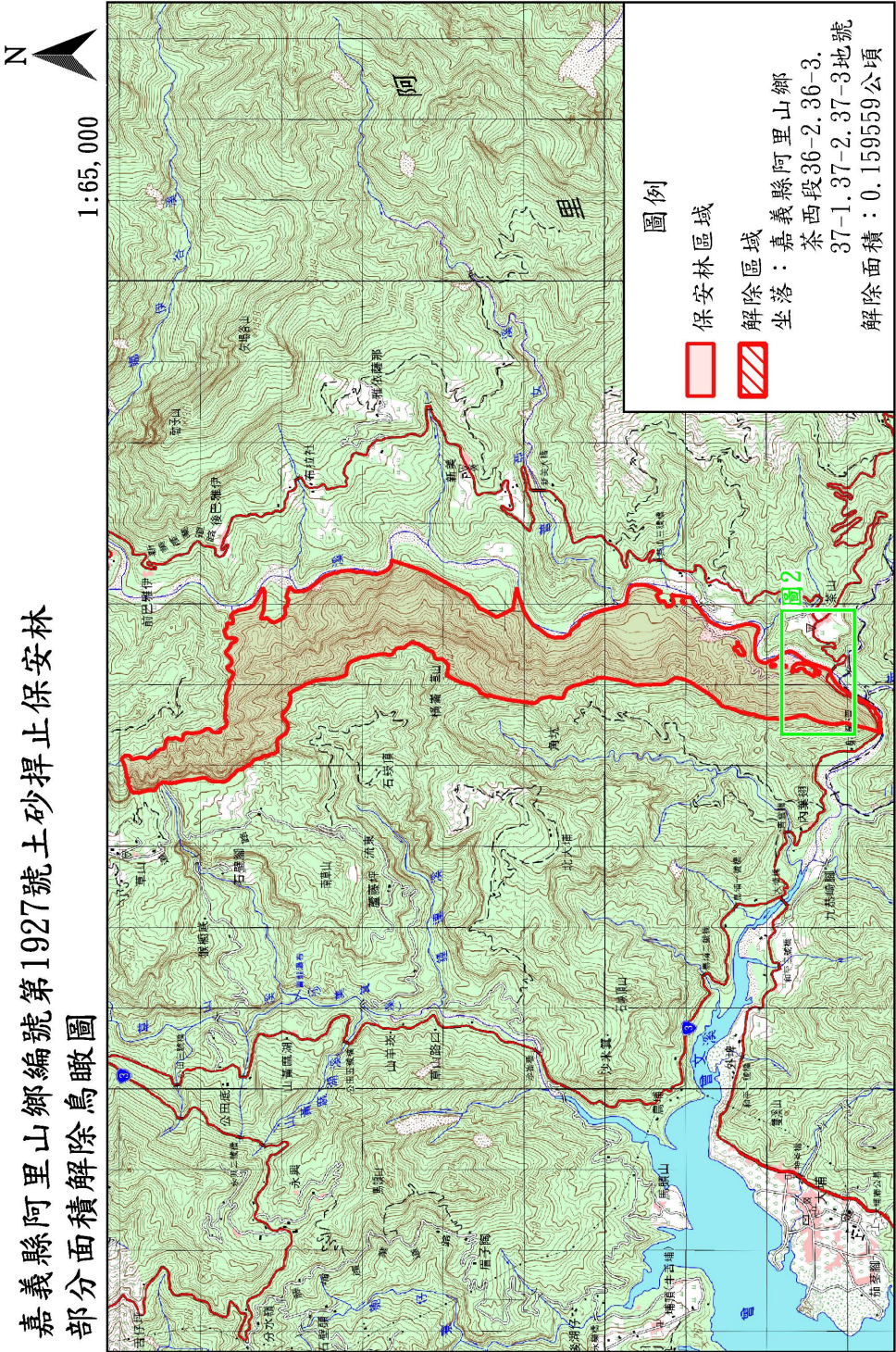
農業部113年6月24日  
農授林業字第1132210878號公告

嘉義縣阿里山鄉編號第1927號土砂捍止保安林 解除區域明細表								
座落	地號	使用 分區	使用地 類別	面積 (公頃)	所有 權人	管理 機關	符合條件	備註
嘉義縣 阿里山鄉 茶西段	36-2	森林區	國土保 安用地	0.139954	中 華 民 國	農 業 部 林 業 及 自 然 保 育 署	森林法第25 條第1項、 保安林解除 審核標準第 2條第1項第 7款	民國58年5月27日 前之舊有田地， 無法復育造林之 保安林地
	36-3 之內	森林區	丙種建 築用地	0.004108				民國58年5月27日 前之舊有建地， 無法復育造林之 保安林地
	37-1	森林區	國土保 安用地	0.006866				民國58年5月27日 前之舊有田地， 無法復育造林之 保安林地
	37-2 之內	森林區	丙種建 築用地	0.001451				民國58年5月27日 前之舊有建地， 無法復育造林之 保安林地
	37-3	森林區	國土保 安用地	0.003180				民國58年5月27日 前之舊有田地， 無法復育造林之 保安林地
			合計	0.155559				

農業部113年6月24日  
農授林業字第1132210878號公告

圖1

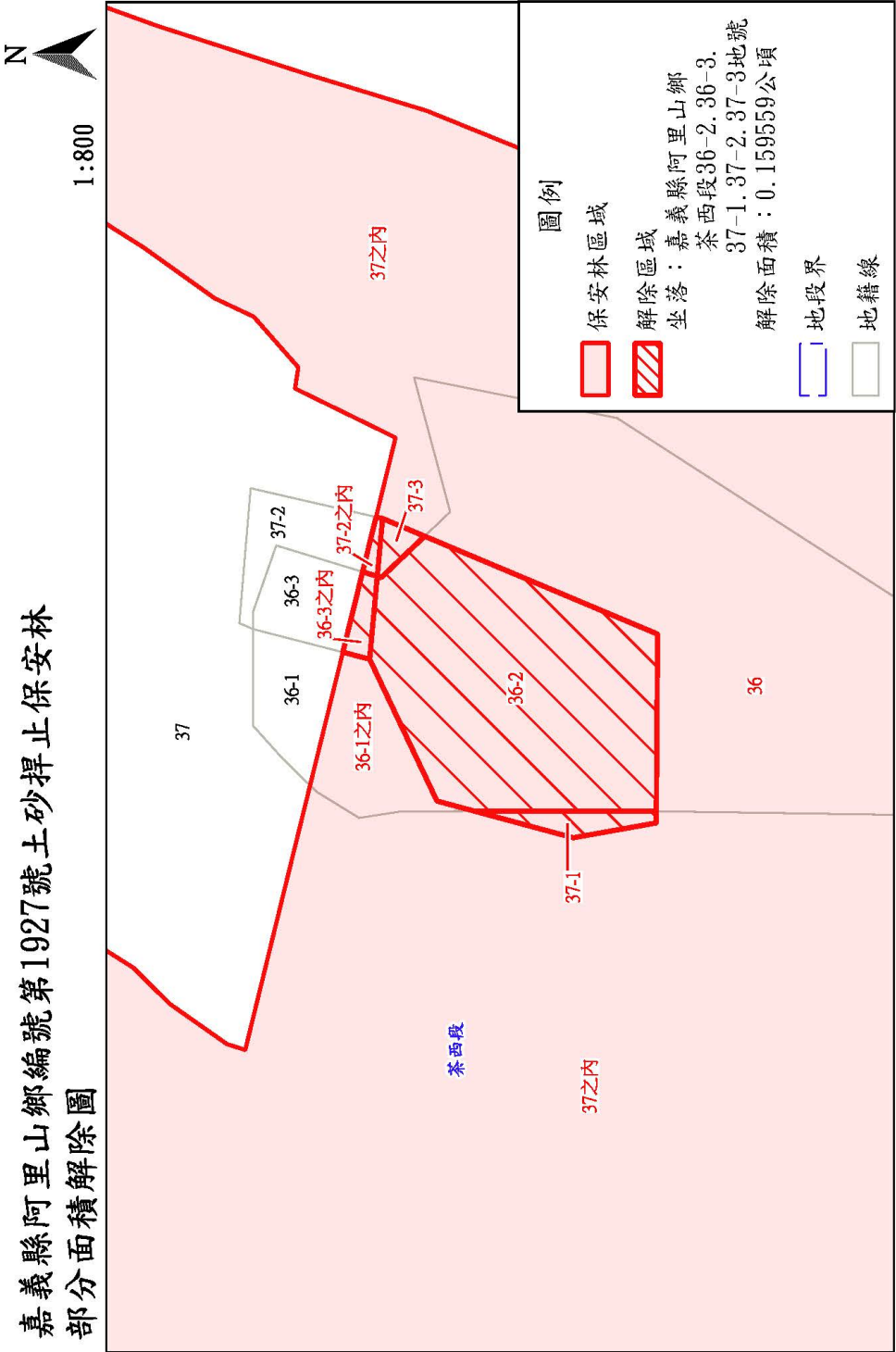
嘉義縣阿里山鄉編號第1927號土砂擇止保安林  
部分面積解除烏瞰圖



農業部113年6月24日  
農授林業字第1132210878號公告

圖2

嘉義縣阿里山鄉編號第1927號土砂擇止保安林  
部分面積解除圖





農業部113年6月24日  
農授林業字第1132210878號公告

圖3

嘉義縣阿里山鄉編號第1927號土砂停止保安林解除後區域圖

坐落：嘉義縣阿里山鄉茶西段、杜突蘇段、山美西段 面積：883.956760公頃

