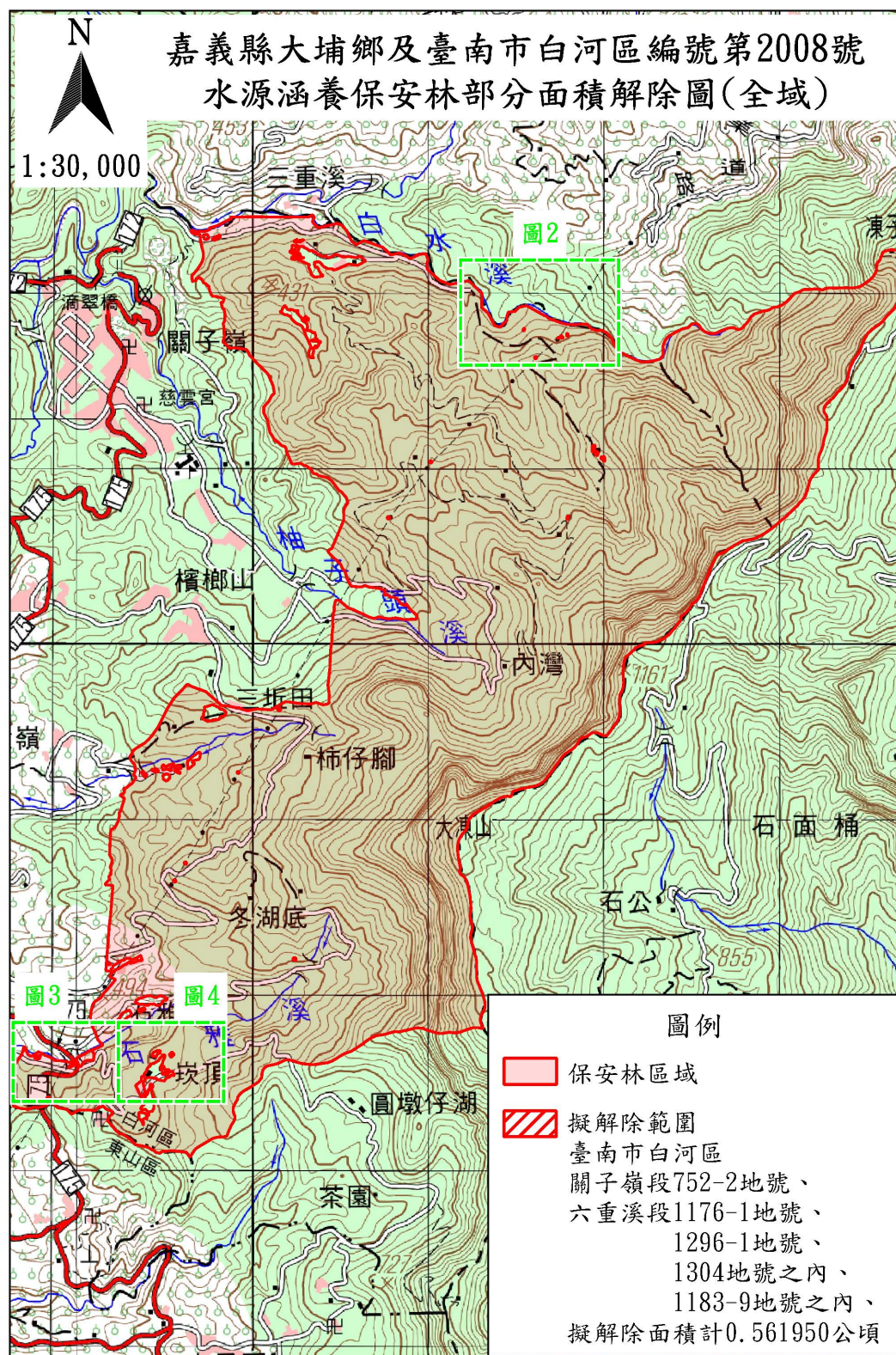


農業部113年7月15日
農授林業字第1132213689號公告

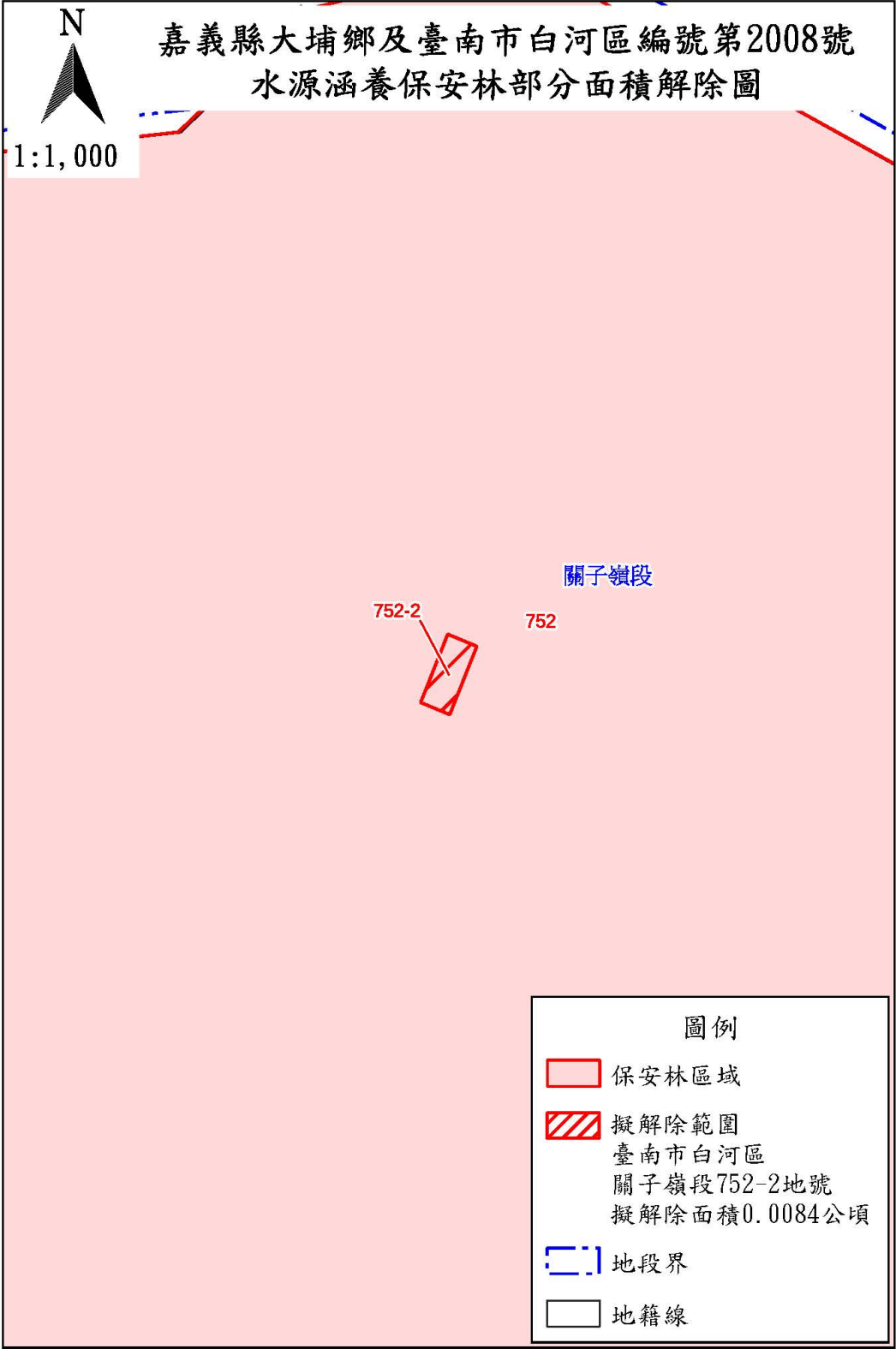
臺南市編號第2008號水源涵養保安林 解除區域明細表								
座落	地號	使用 分區	使用地 類別	面積 (公頃)	所有 權人	管理 機關	符合條 件	備註
臺南市 白河區 關子嶺段	752-2	森林區	丙種建 築用地	0.008400	中 華 民 國	農 業 部 林 業 及 自 然 保 育 署	森林法 第25條 第1項、 保安林 解除審 核標準 第2條第 1項第7 款	民國58年5月27日前 之舊有建築用地， 無法復育造林之保 安林地
臺南市 白河區 六重溪段	1176-1	森林區	國土保 安用地	0.477600				民國58年5月27日前 之舊有田地，無法 復育造林之保安林 地
	1296-1	森林區	國土保 安用地	0.049000				民國58年5月27日前 之舊有田地，無法 復育造林之保安林 地
	1304 之內	空白	空白	0.018180				民國58年5月27日前 之舊有田地，無法 復育造林之保安林 地
	1183-9 之內	森林區	丙種建 築用地	0.008770				民國58年5月27日前 之舊有建築用地， 無法復育造林之保 安林地
			小計	0.561950				

圖1



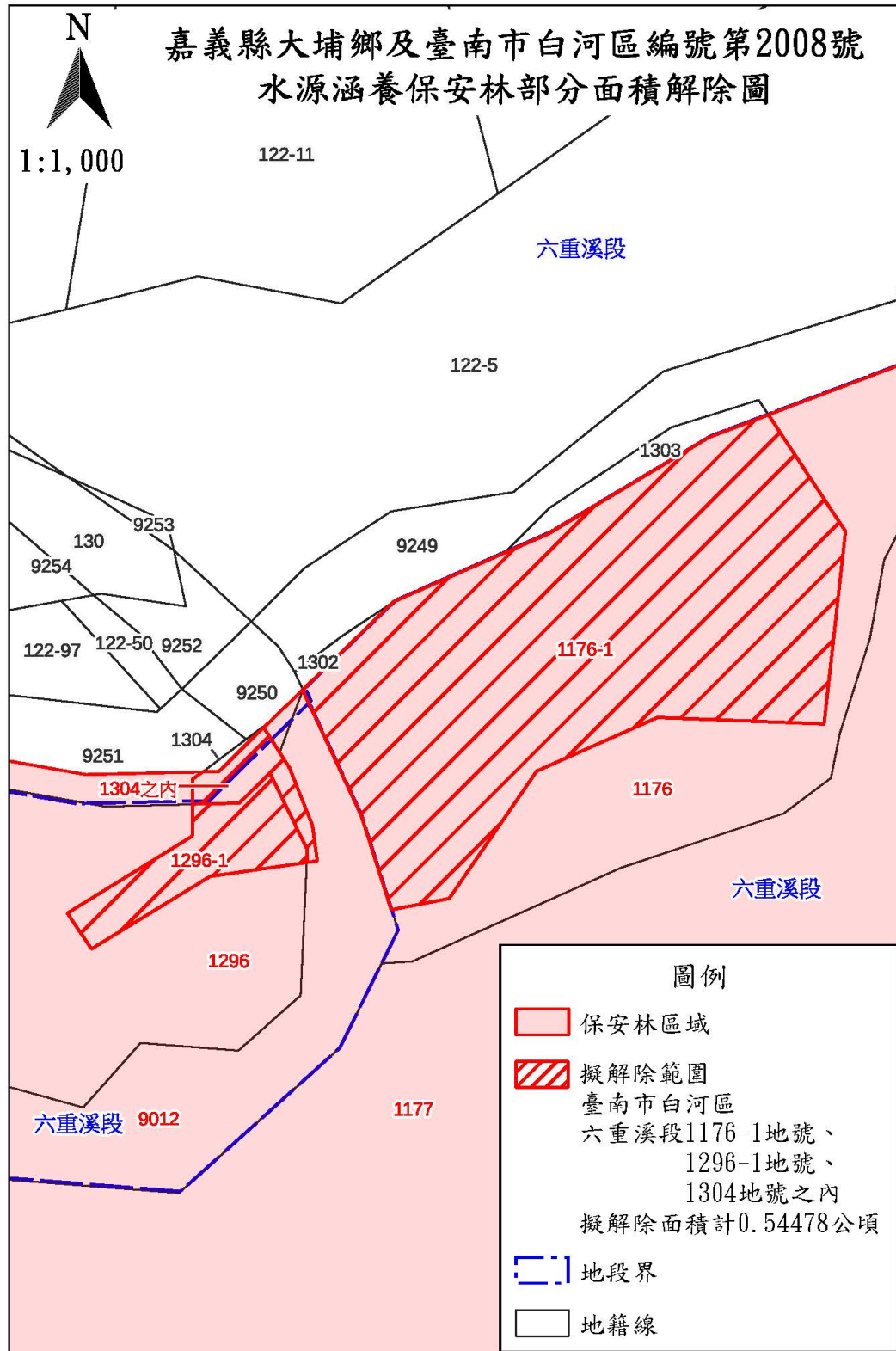
農業部113年7月15日
農授林業字第1132213689號公告

圖2



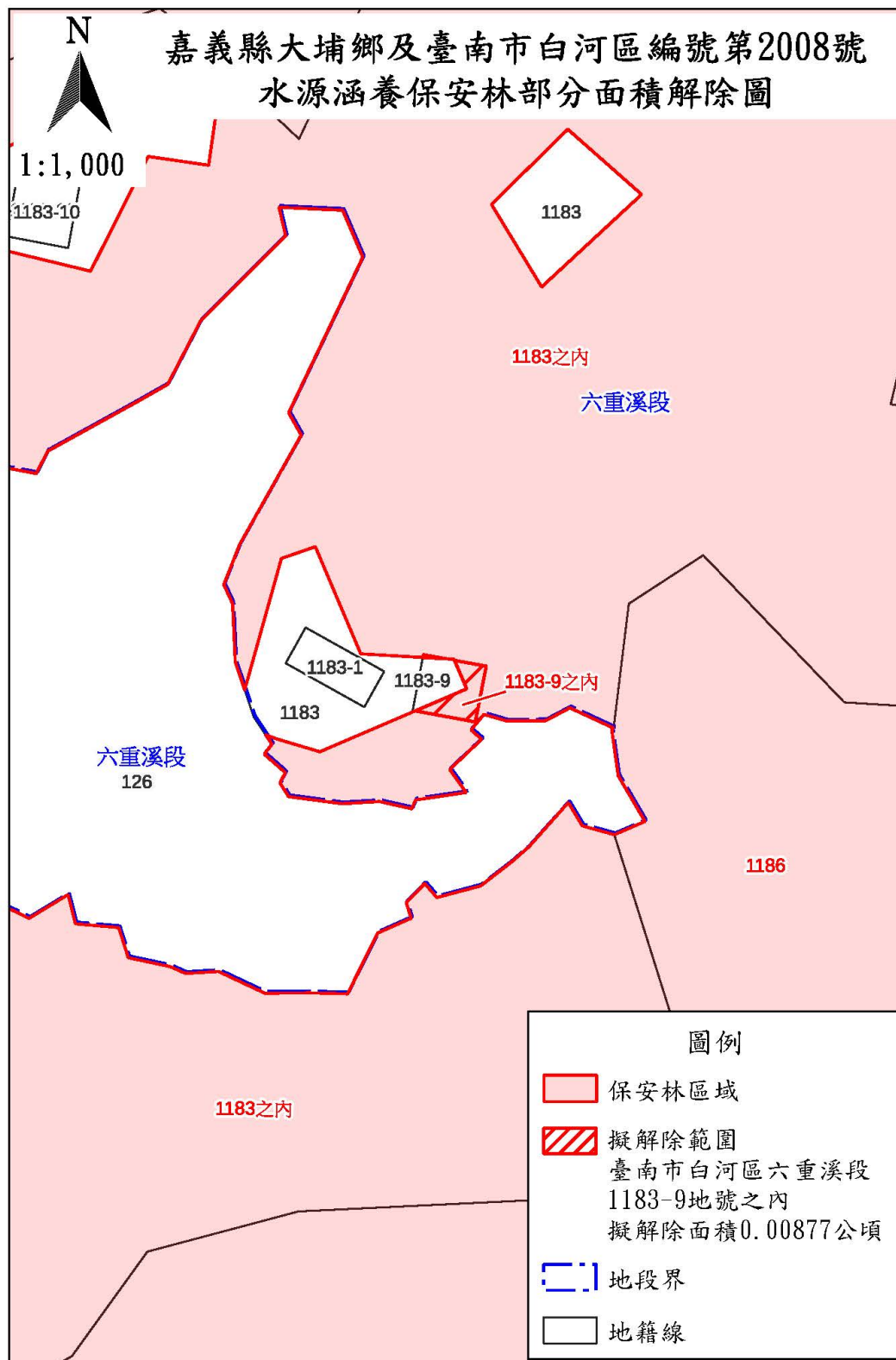
農業部113年7月15日
農授林業字第1132213689號公告

圖3



農業部113年7月15日
農授林業字第1132213689號公告

圖4



農業部113年7月15日

農授林業字第1132213689號公告

圖5

