

農業部公告

中華民國113年7月19日

農授林業字第1132213687號

主 旨：解除臺南市編號第2011號土砂捍止保安林一部面積4.275284公頃，並自即日生效。

依 據：森林法第25條第1項、第29條第2項

公告事項：

- 一、旨揭保安林現有面積4830.556570公頃，其中臺南市左鎮區左鎮段1356-2地號等66筆土地內面積4.275284公頃，現況為暫准建地、旱地及田地租約土地，係依據臺灣省政府於58年公告「臺灣省國有林事業區內濫墾地清理計畫」清理放租之暫准建地及田地，屬58年5月27日前既存之建築用地及田地使用，符合保安林解除審核標準第2條第1項第7款所定82年7月21日前，已非營林使用且無法復育造林之保安林地，爰依森林法第25條第1項規定，解除其為保安林，解除保安林一部後，保安林面積變更為4826.281286公頃。詳如保安林解除區域明細表及保安林部分面積解除圖（圖1-27），併附解除後保安林位置圖（圖28）。
- 二、對本公告如有不服者，得自本處分公告之次日起30日內，依訴願法第58條規定，繕具訴願書經由本部向行政院提起訴願。

農業部113年7月19日  
農授林業字第1132213687號公告

臺南市編號第2011號土砂捍止保安林擬解除明細表								
座落	地號	使用分區	使用地類別	面積(公頃)	所有權人	管理機關	符合條件	備註
臺南市左鎮區左鎮段	1356-2之內	森林區	國土保安用地	0.034405	中華民國(以下同)	農業部林業及自然保育署(以下同)	森林法第25條第1項、保安林解除審核標準第2條第1項第7款(以下同)	民國58年5月27日前之舊有田地，無法復育造林之保安林地
	1356-3之內	森林區	國土保安用地	0.070501				民國58年5月27日前之舊有田地，無法復育造林之保安林地
	1356-5之內	森林區	國土保安用地	0.017399				民國58年5月27日前之舊有田地，無法復育造林之保安林地
	1356-6	森林區	國土保安用地	0.003200				民國58年5月28日前之舊有田地，無法復育造林之保安林地
	1410-1之內	森林區	國土保安用地	0.004336				民國58年5月27日前之舊有田地，無法復育造林之保安林地
臺南市左鎮區山豹段	1190-7	森林區	國土保安用地	0.038800				民國58年5月27日前之舊有建築用地，無法復育造林之保安林地
	1190-8	森林區	國土保安用地	0.020000				民國58年5月27日前之舊有建築用地，無法復育造林之保安林地
臺南市左鎮區岡子林段	774-2之內	森林區	國土保安用地	0.242899				民國58年5月27日前之舊有田地，無法復育造林之保安林地
	881-1	森林區	國土保安用地	0.305895				民國58年5月27日前之舊有田地，無法復育造林之保安林地
	881-2	森林區	國土保安用地	0.001780				民國58年5月28日前之舊有田地，無法復育造林之保安林地

座落	地號	使用分區	使用地類別	面積(公頃)	所有權人	管理機關	符合條件	備註
	881-3	森林區	國土保安用地	0.009863				民國58年5月29日前之舊有田地，無法復育造林之保安林地
	881-4	森林區	國土保安用地	0.000560				民國58年5月30日前之舊有田地，無法復育造林之保安林地
	883-1	森林區	國土保安用地	0.006672				民國58年5月31日前之舊有田地，無法復育造林之保安林地
	883-2	森林區	國土保安用地	0.000534				民國58年5月32日前之舊有田地，無法復育造林之保安林地
	883-3	森林區	國土保安用地	0.086298				民國58年5月33日前之舊有田地，無法復育造林之保安林地
臺南市左鎮區岡子林段	883-4	森林區	國土保安用地	0.030198				民國58年5月27日前之舊有田地，無法復育造林之保安林地
	899-1	森林區	國土保安用地	0.050000				民國58年5月27日前之舊有建築用地，無法復育造林之保安林地
臺南市左鎮區草山段	978-3	森林區	國土保安用地	0.015082				民國58年5月27日前之舊有田地，無法復育造林之保安林地
	978-4	森林區	國土保安用地	0.000372				民國58年5月28日前之舊有田地，無法復育造林之保安林地
	983-1之內	森林區	國土保安用地	0.265948				民國58年5月29日前之舊有田地，無法復育造林之保安林地
	1096-1	森林區	國土保安用地	0.020000				民國58年5月27日前之舊有田地，無法復育造林之保安林地

座落	地號	使用分區	使用地類別	面積(公頃)	所有權人	管理機關	符合條件	備註
	1233-1之內	森林區	國土保安用地	0.005526				民國58年5月27日前之舊有田地，無法復育造林之保安林地
	1295-1	森林區	國土保安用地	0.028600				民國58年5月27日前之舊有建築用地，無法復育造林之保安林地
臺南市左鎮區內庄子段	666-13	森林區	國土保安用地	0.013900				民國58年5月28日前之舊有建築用地，無法復育造林之保安林地
	666-14	森林區	國土保安用地	0.001000				民國58年5月27日前之舊有建築用地，無法復育造林之保安林地
	971-9之內	森林區	國土保安用地	0.000882				民國58年5月27日前之舊有田地，無法復育造林之保安林地
	976-6之內	森林區	國土保安用地	0.117704				民國58年5月27日前之舊有田地，無法復育造林之保安林地
	1073-2之內	森林區	國土保安用地	0.245612				民國58年5月28日前之舊有田地，無法復育造林之保安林地
	1074-1	森林區	國土保安用地	0.014715				民國58年5月29日前之舊有田地，無法復育造林之保安林地
	1018-1之內	森林區	國土保安用地	0.006520				民國58年5月27日前之舊有田地，無法復育造林之保安林地
臺南市左鎮區內庄子段	1021-1	森林區	國土保安用地	0.005052				民國58年5月27日前之舊有田地，無法復育造林之保安林地
	1021-2	森林區	國土保安用地	0.002361				民國58年5月28日前之舊有田地，無法復育造林之保安林地



座落	地號	使用分區	使用地類別	面積 (公頃)	所有權人	管理機關	符合條件	備註
	1060-1之 內	森林區	國土保 安用地	0.033120				民國58年5月27 日前之舊有田地 ，無法復育造林 之保安林地
	1060-2之 內	森林區	國土保 安用地	0.007632				民國58年5月27 日前之舊有田地 ，無法復育造林 之保安林地
臺南市 玉井區 九層林 段	2006-3	森林區	林業用 地	0.260000				民國58年5月27 日前之舊有田地 ，無法復育造林 之保安林地
	2006-4	森林區	林業用 地	0.130001				民國58年5月27 日前之舊有田地 ，無法復育造林 之保安林地
	2043-5	森林區	林業用 地	0.100000				民國58年5月27 日前之舊有田地 ，無法復育造林 之保安林地
	2048-1之 內	森林區	林業用 地	0.016920				民國58年5月27 日前之舊有田地 ，無法復育造林 之保安林地
	2049-4	森林區	林業用 地	0.021439				民國58年5月28 日前之舊有田地 ，無法復育造林 之保安林地
	2053-26 之內	森林區	林業用 地	0.067683				民國58年5月29 日前之舊有田地 ，無法復育造林 之保安林地
	2054-1	森林區	林業用 地	0.037114				民國58年5月30 日前之舊有田地 ，無法復育造林 之保安林地
	2056-1	森林區	林業用 地	0.005563				民國58年5月31 日前之舊有田地 ，無法復育造林 之保安林地
	2056-2	森林區	林業用 地	0.000783				民國58年5月32 日前之舊有田地 ，無法復育造林 之保安林地

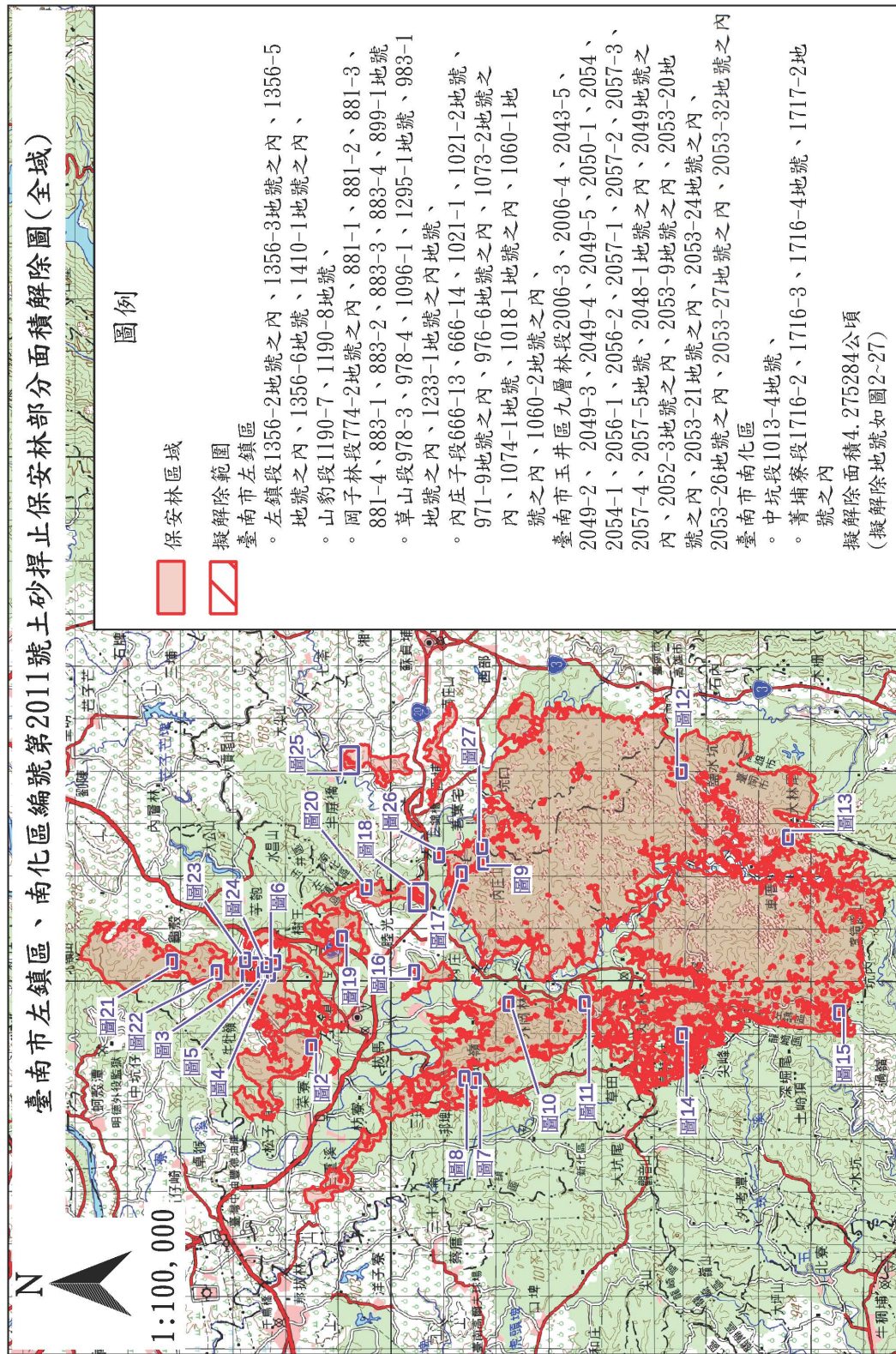
座落	地號	使用分區	使用地類別	面積(公頃)	所有權人	管理機關	符合條件	備註
	2049之內	森林區	林業用地	0.049300				民國58年5月27日前之舊有田地，無法復育造林之保安林地
	2049-2	森林區	林業用地	0.000902				民國58年5月27日前之舊有田地，無法復育造林之保安林地
	2049-5	森林區	林業用地	0.045330				民國58年5月28日前之舊有田地，無法復育造林之保安林地
	2049-3	森林區	林業用地	0.010720				民國58年5月27日前之舊有田地，無法復育造林之保安林地
	2050-1	森林區	林業用地	0.000295				民國58年5月28日前之舊有田地，無法復育造林之保安林地
	2052-3之內	森林區	林業用地	0.000418				民國58年5月27日前之舊有田地，無法復育造林之保安林地
	2053-32之內	森林區	林業用地	0.142073				民國58年5月28日前之舊有田地，無法復育造林之保安林地
	臺南市玉井區九層林段	2054	森林區	林業用地				民國58年5月27日前之舊有田地，無法復育造林之保安林地
	2053-9之內	森林區	林業用地	0.000255				民國58年5月27日前之舊有田地，無法復育造林之保安林地
	2053-20之內	森林區	林業用地	0.056937				民國58年5月27日前之舊有田地，無法復育造林之保安林地
	2057-1	森林區	林業用地	0.003949				民國58年5月28日前之舊有田地，無法復育造林之保安林地

座落	地號	使用分區	使用地類別	面積(公頃)	所有權人	管理機關	符合條件	備註
	2057-3	森林區	林業用地	0.008137				民國58年5月29日前之舊有田地，無法復育造林之保安林地
	2053-21之內	森林區	林業用地	0.006281				民國58年5月27日前之舊有田地，無法復育造林之保安林地
	2057-2	森林區	林業用地	0.004211				民國58年5月28日前之舊有田地，無法復育造林之保安林地
	2053-24之內	森林區	林業用地	0.001848				民國58年5月27日前之舊有田地，無法復育造林之保安林地
	2053-27之內	森林區	林業用地	0.062612				民國58年5月28日前之舊有田地，無法復育造林之保安林地
	2057-4	森林區	林業用地	0.026021				民國58年5月27日前之舊有田地，無法復育造林之保安林地
	2057-5	森林區	林業用地	0.001494				民國58年5月28日前之舊有田地，無法復育造林之保安林地
臺南市南化區中坑段	1013-4	森林區	林業用地	0.972000				民國58年5月27日前之舊有田地，無法復育造林之保安林地
臺南市南化區菁埔寮段	1716-2	森林區	林業用地	0.243700				民國58年5月27日前之舊有田地，無法復育造林之保安林地
	1716-4	森林區	林業用地	0.008100				民國58年5月28日前之舊有田地，無法復育造林之保安林地
	1716-3	森林區	丙種建築用地	0.030100				民國58年5月27日前之舊有建築用地，無法復育造林之保安林地

座落	地號	使用分區	使用地類別	面積 (公頃)	所有權人	管理機關	符合條件	備註
	1717-2之內	森林區	林業用地	0.250283				民國58年5月27日前之舊有田地，無法復育造林之保安林地
合計				4.275284				

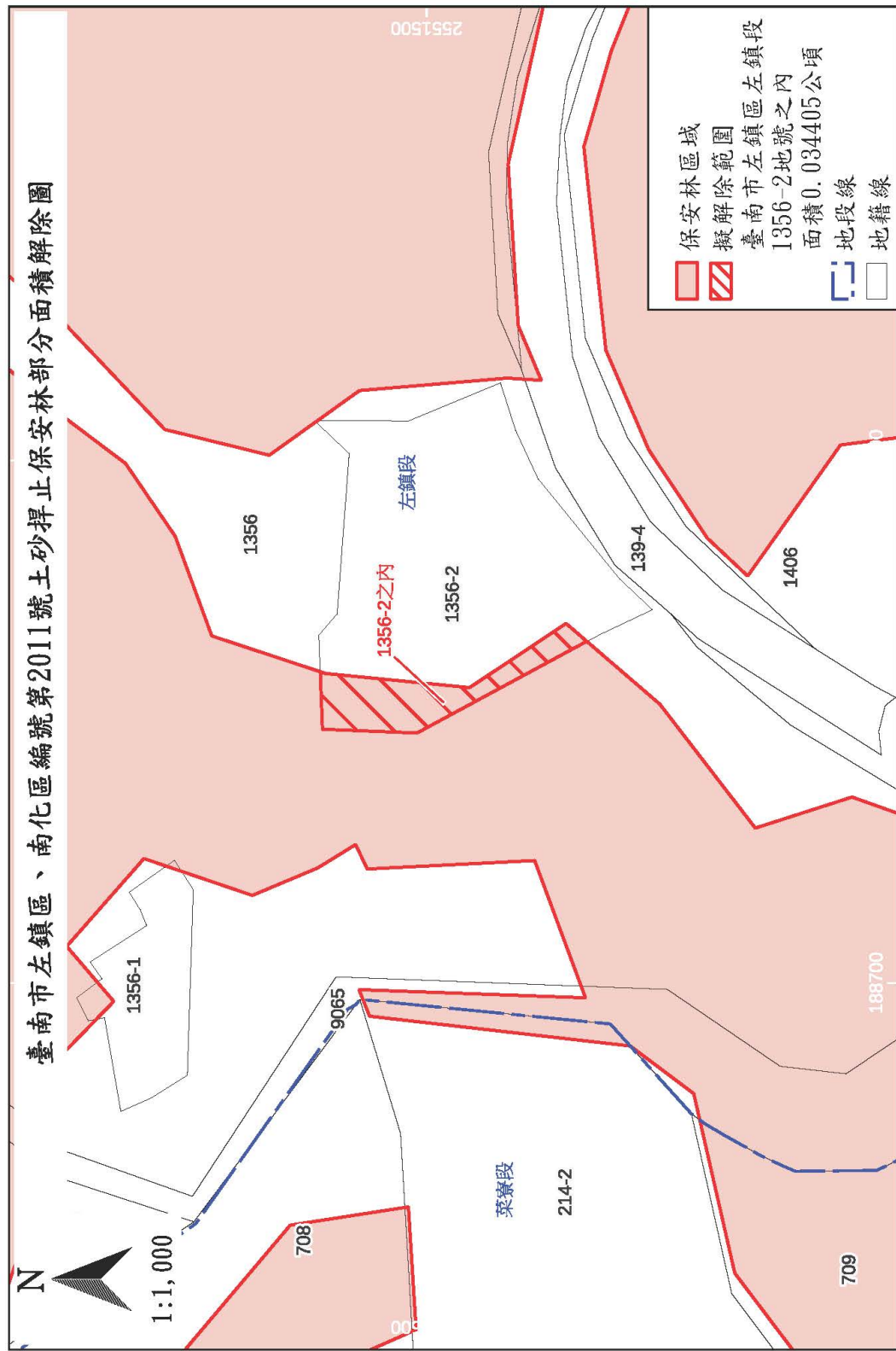
農業部113年7月19日  
農授林業字第1132213687號公告

圖1



農業部113年7月19日  
農授林業字第1132213687號公告

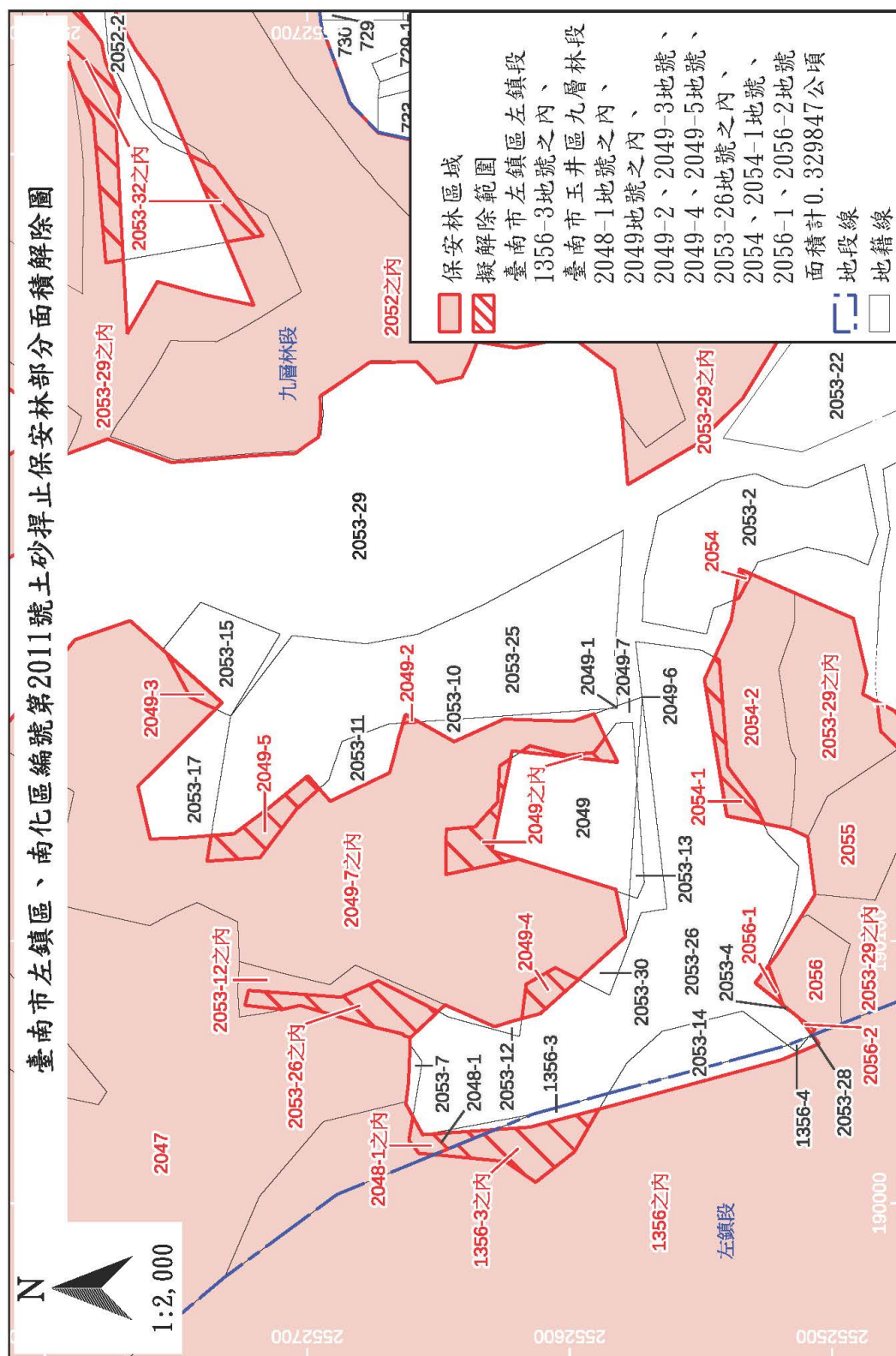
圖2





農業部113年7月19日  
農授林業字第1132213687號公告

圖3



農業部113年7月19日  
農授林業字第1132213687號公告

圖4

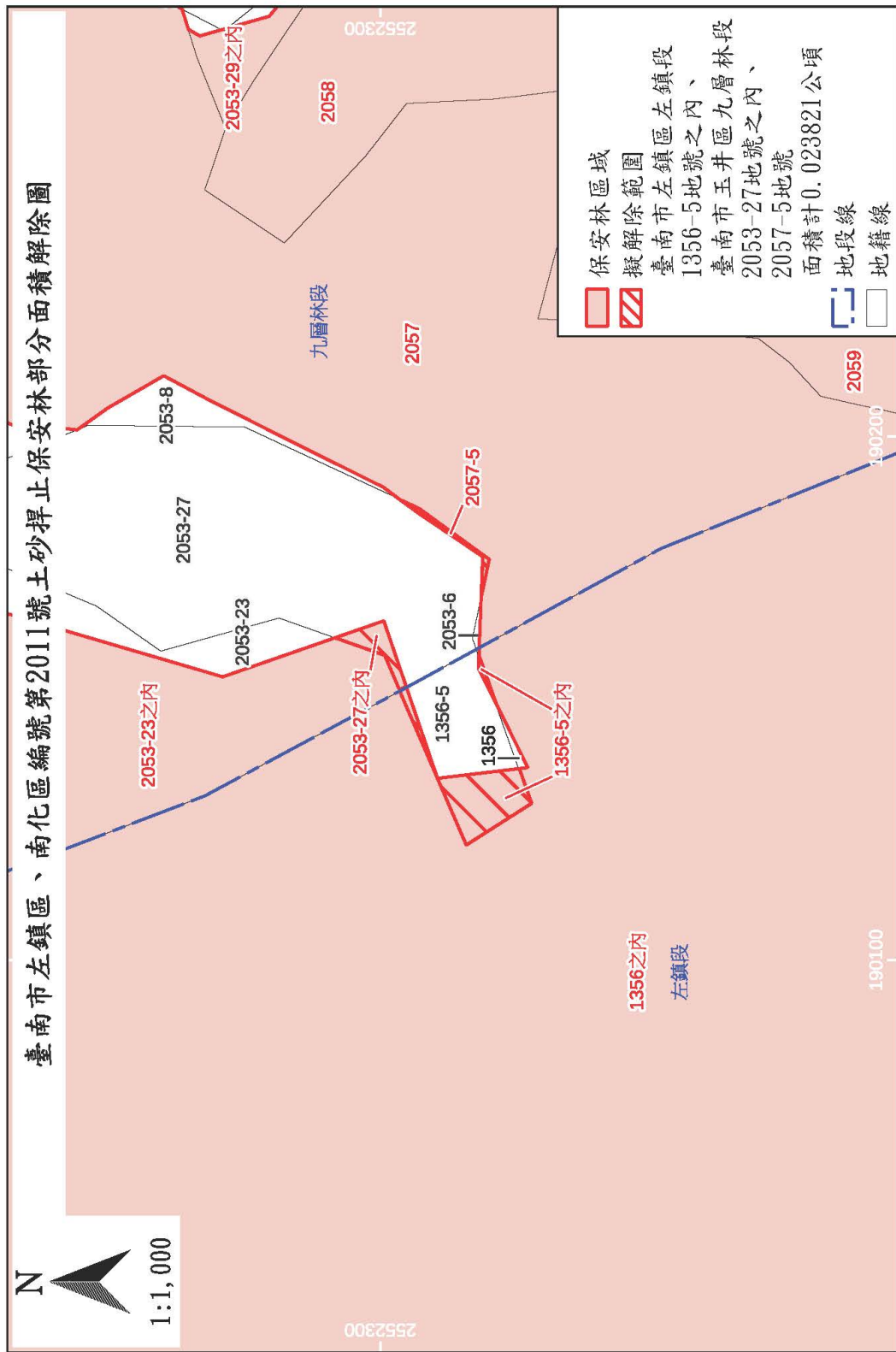
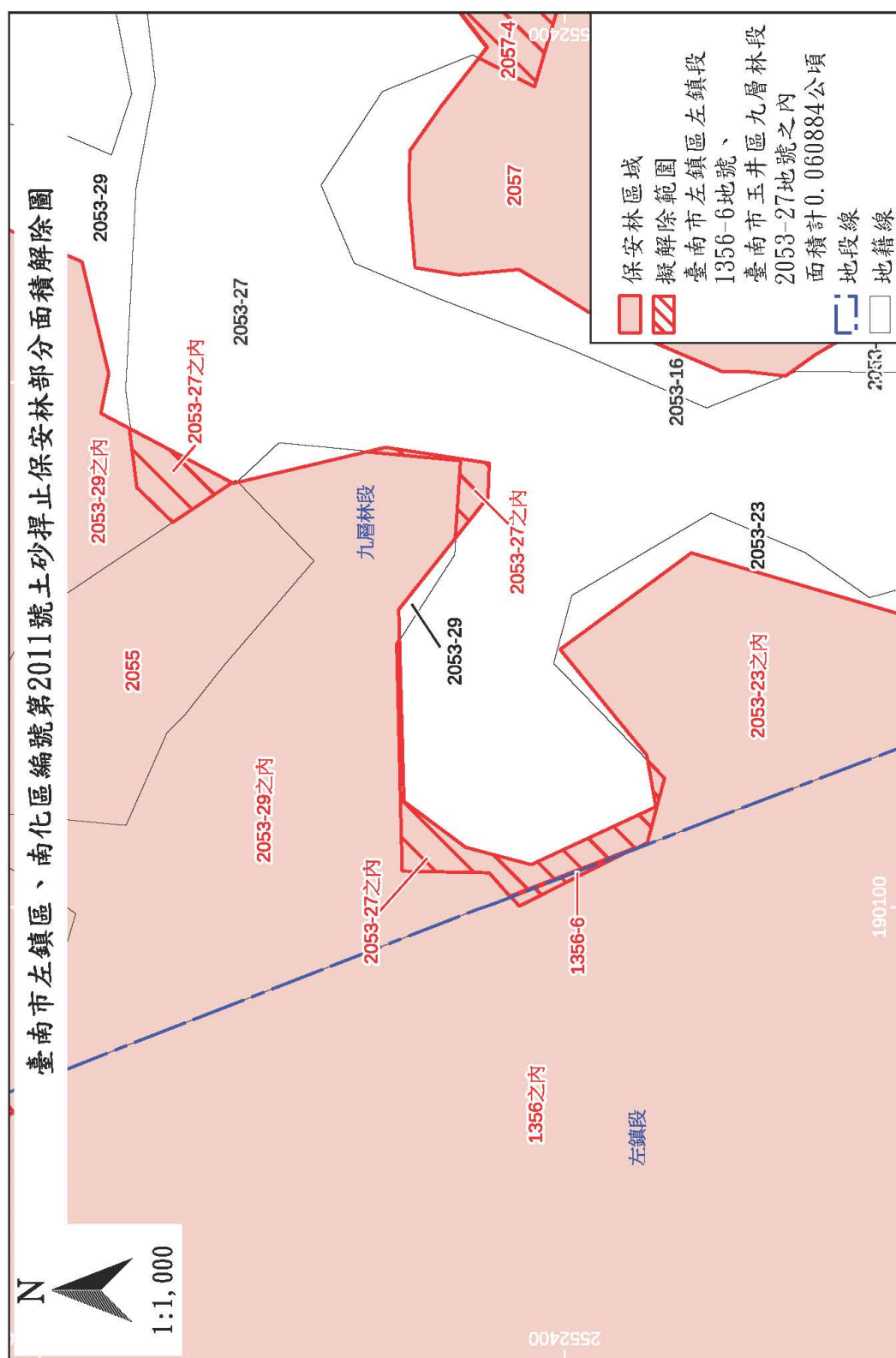




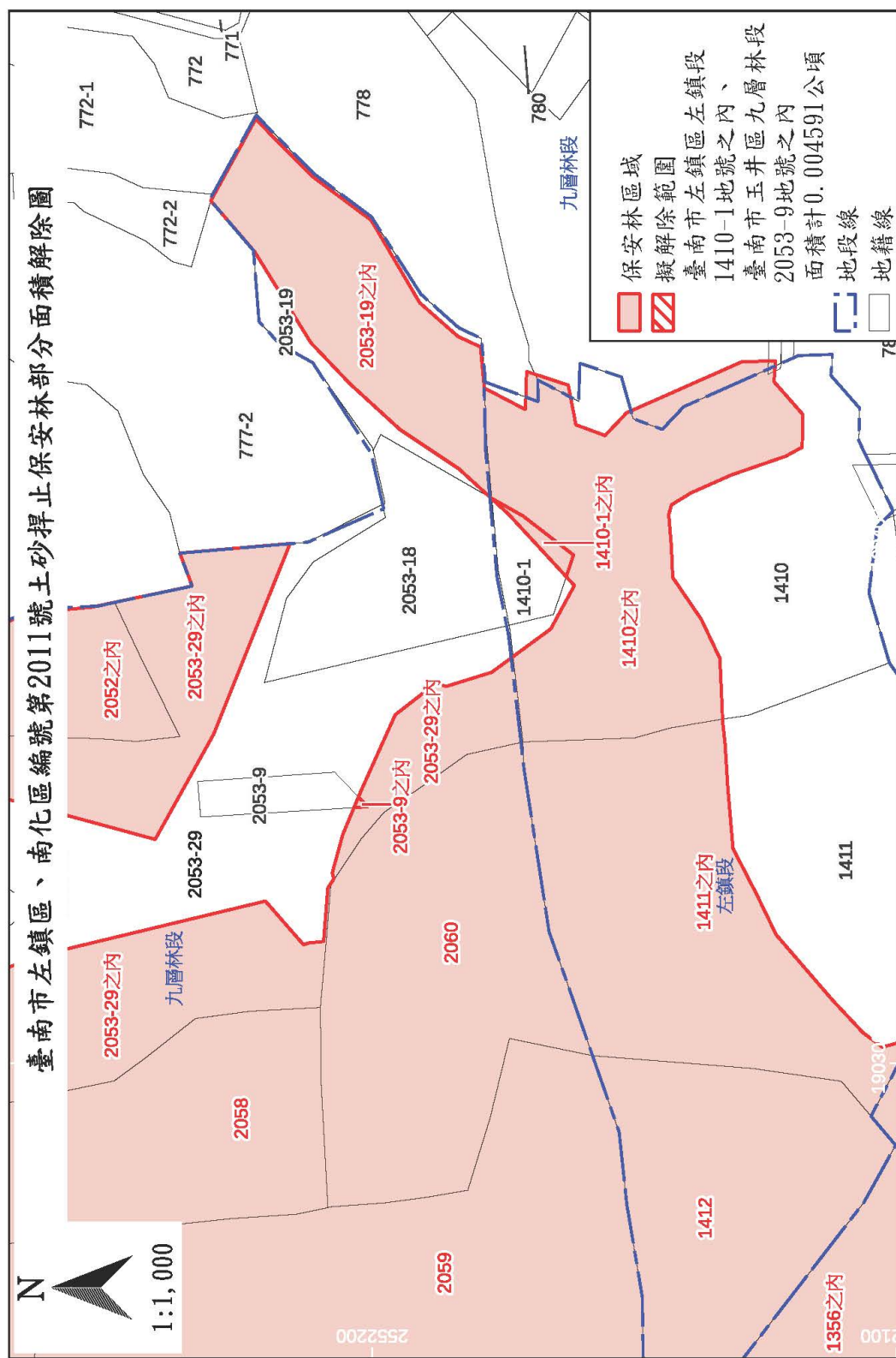
圖5

農業部113年7月19日  
農授林業字第1132213687號公告



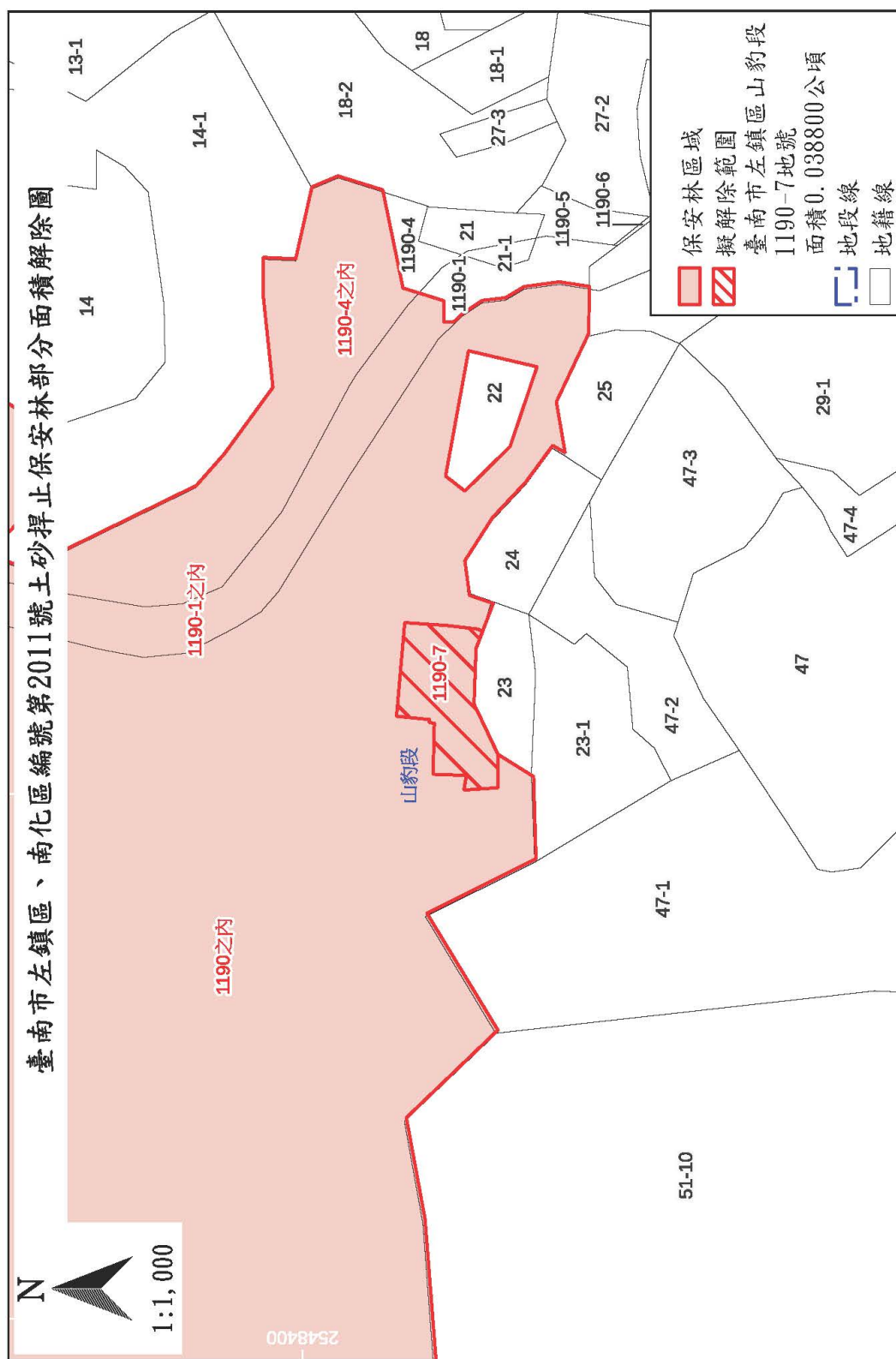
農業部113年7月19日  
農授林業字第1132213687號公告

圖6



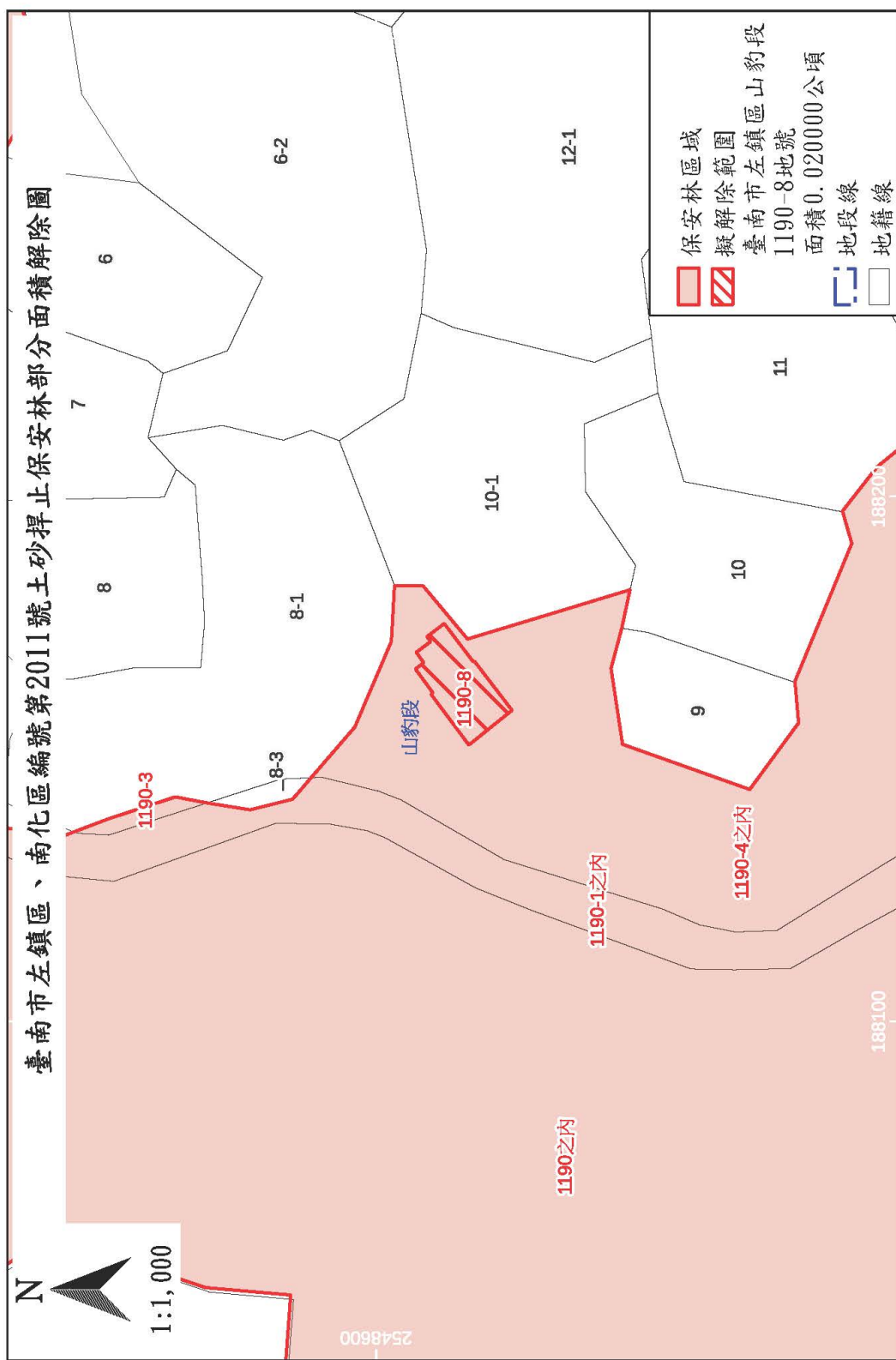
農業部113年7月19日  
農授林業字第1132213687號公告

圖7



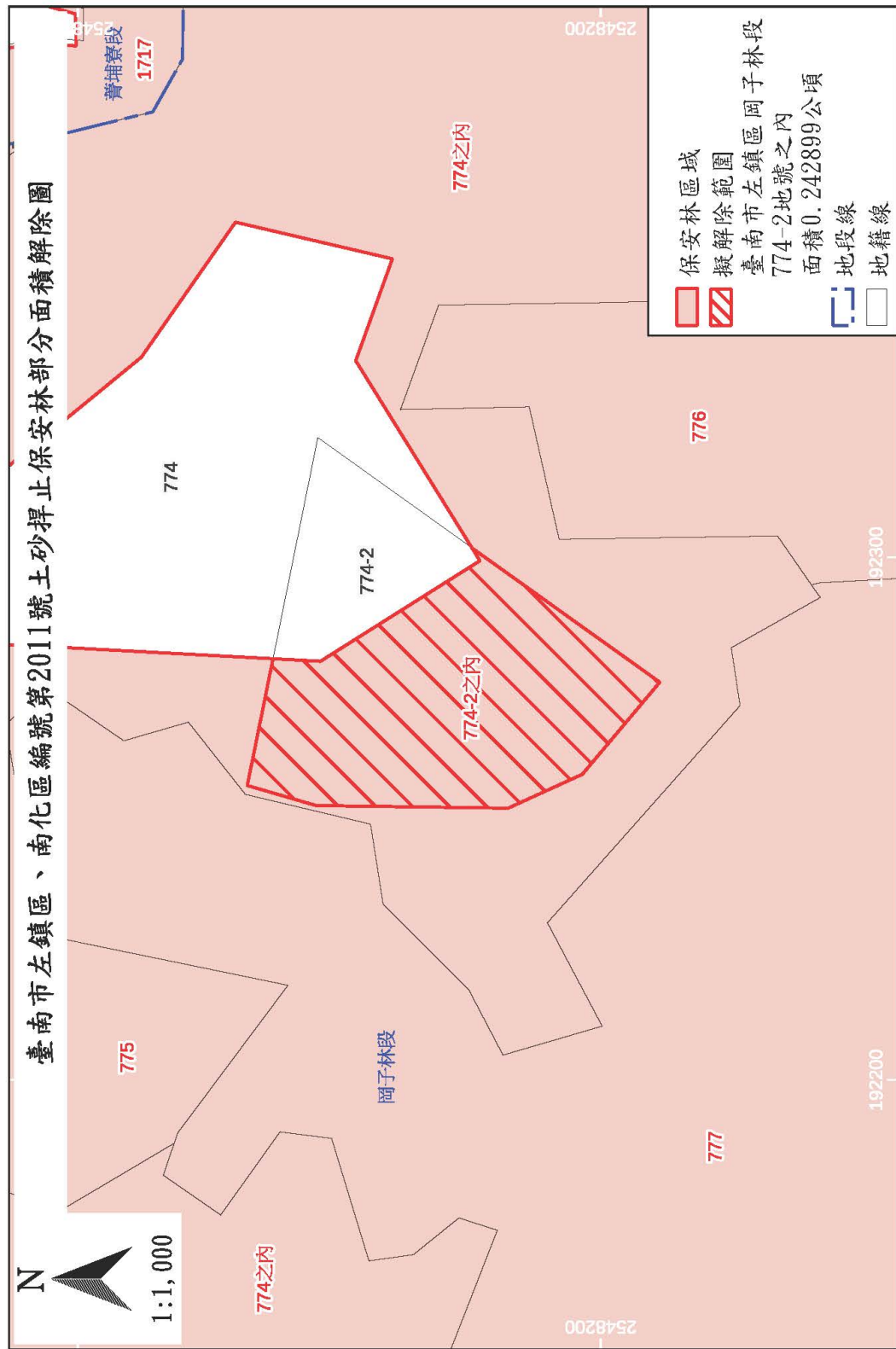
農業部113年7月19日  
農授林業字第1132213687號公告

圖8



農業部113年7月19日  
農授林業字第1132213687號公告

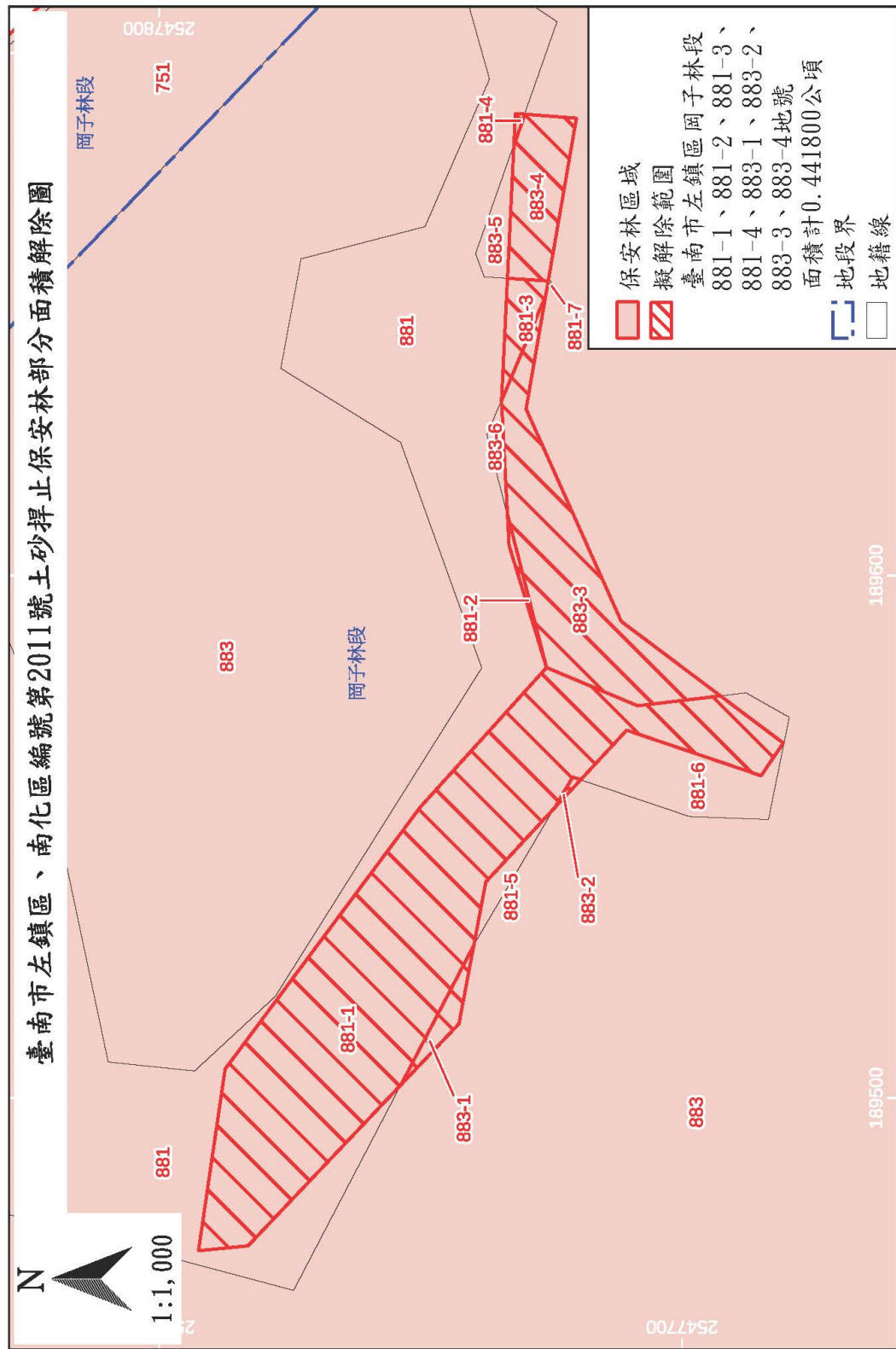
圖9





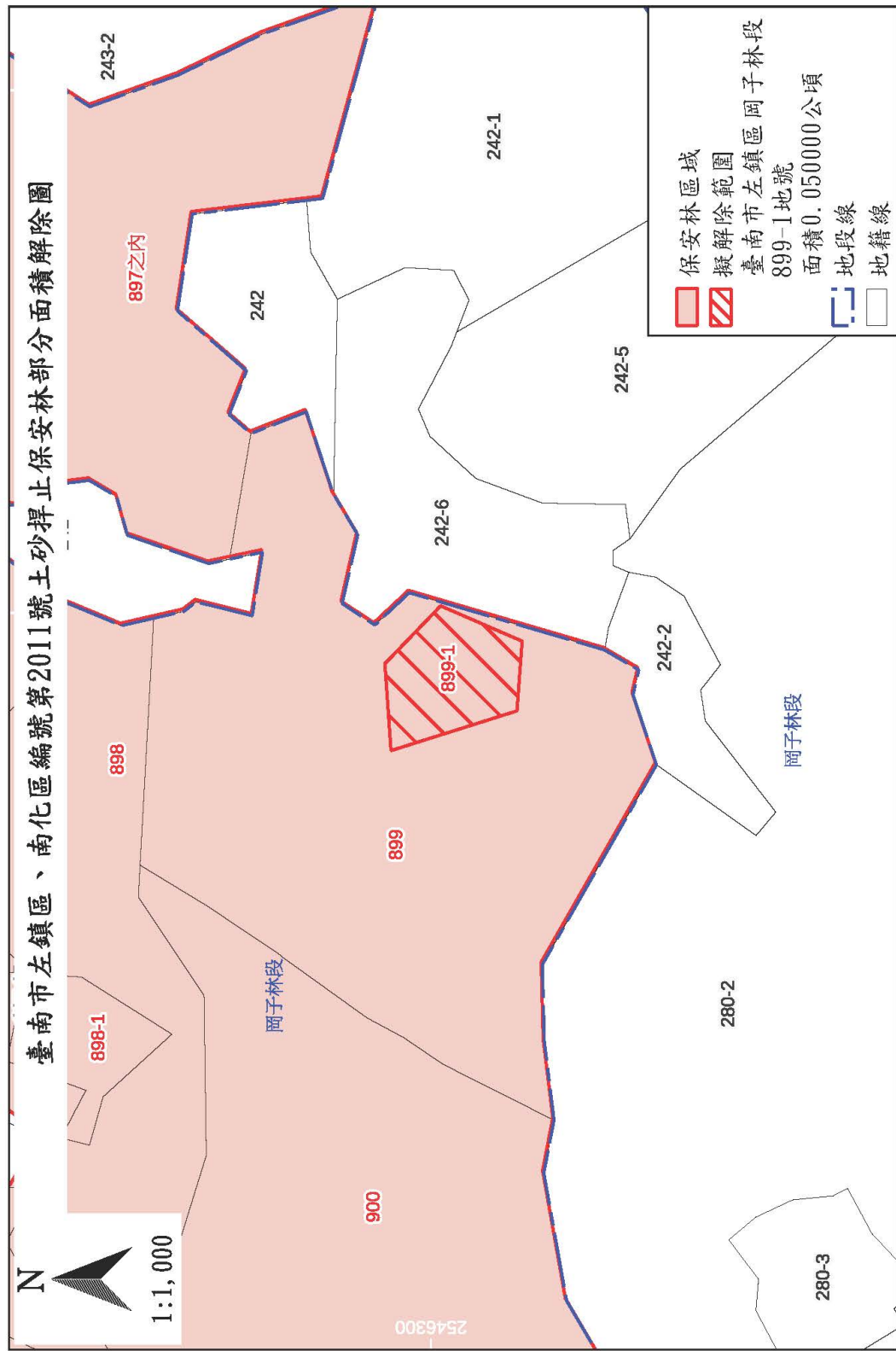
農業部113年7月19日  
農授林業字第1132213687號公告

圖10



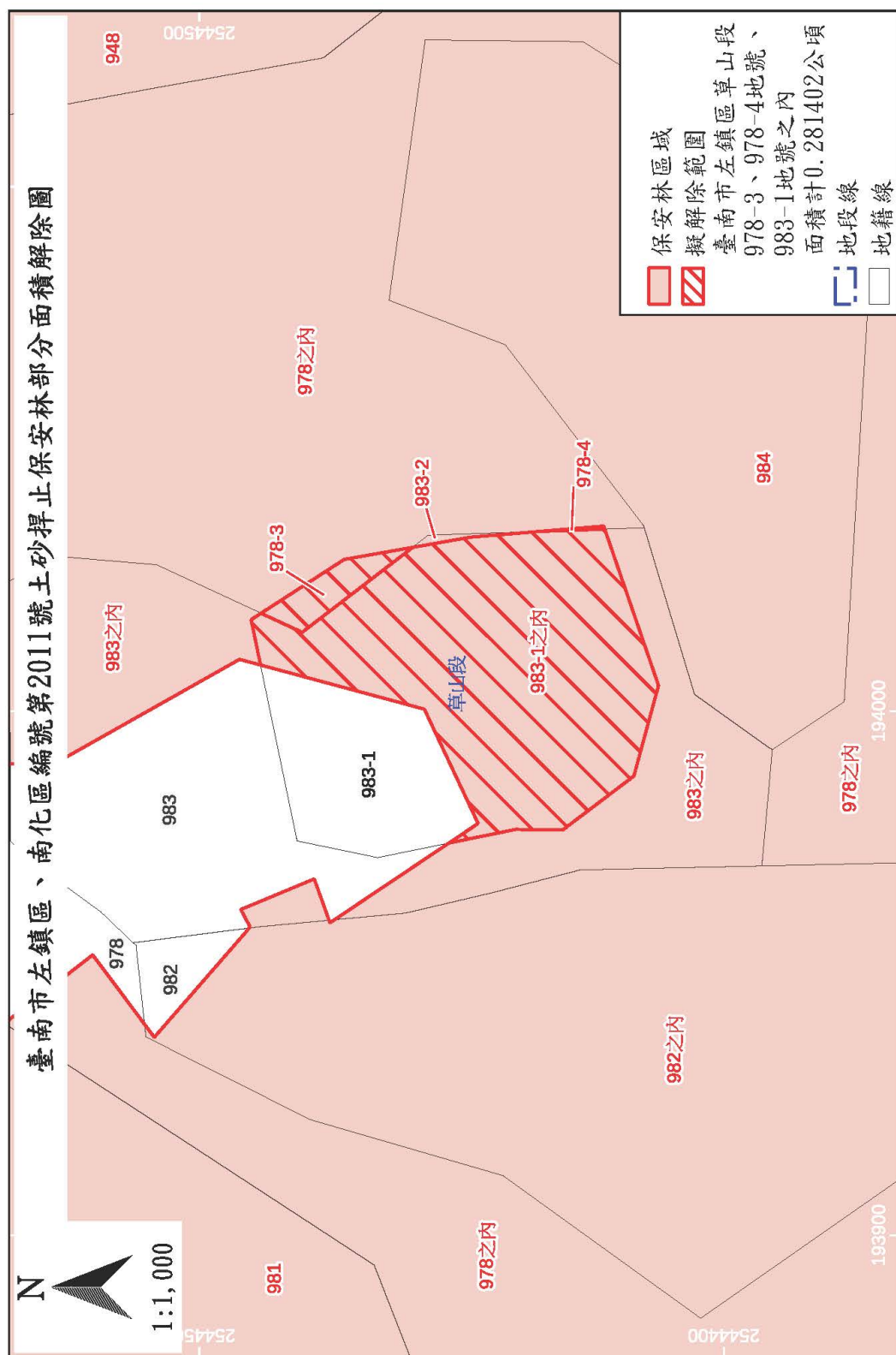
農業部113年7月19日  
農授林業字第1132213687號公告

圖11



農業部113年7月19日  
農授林業字第1132213687號公告

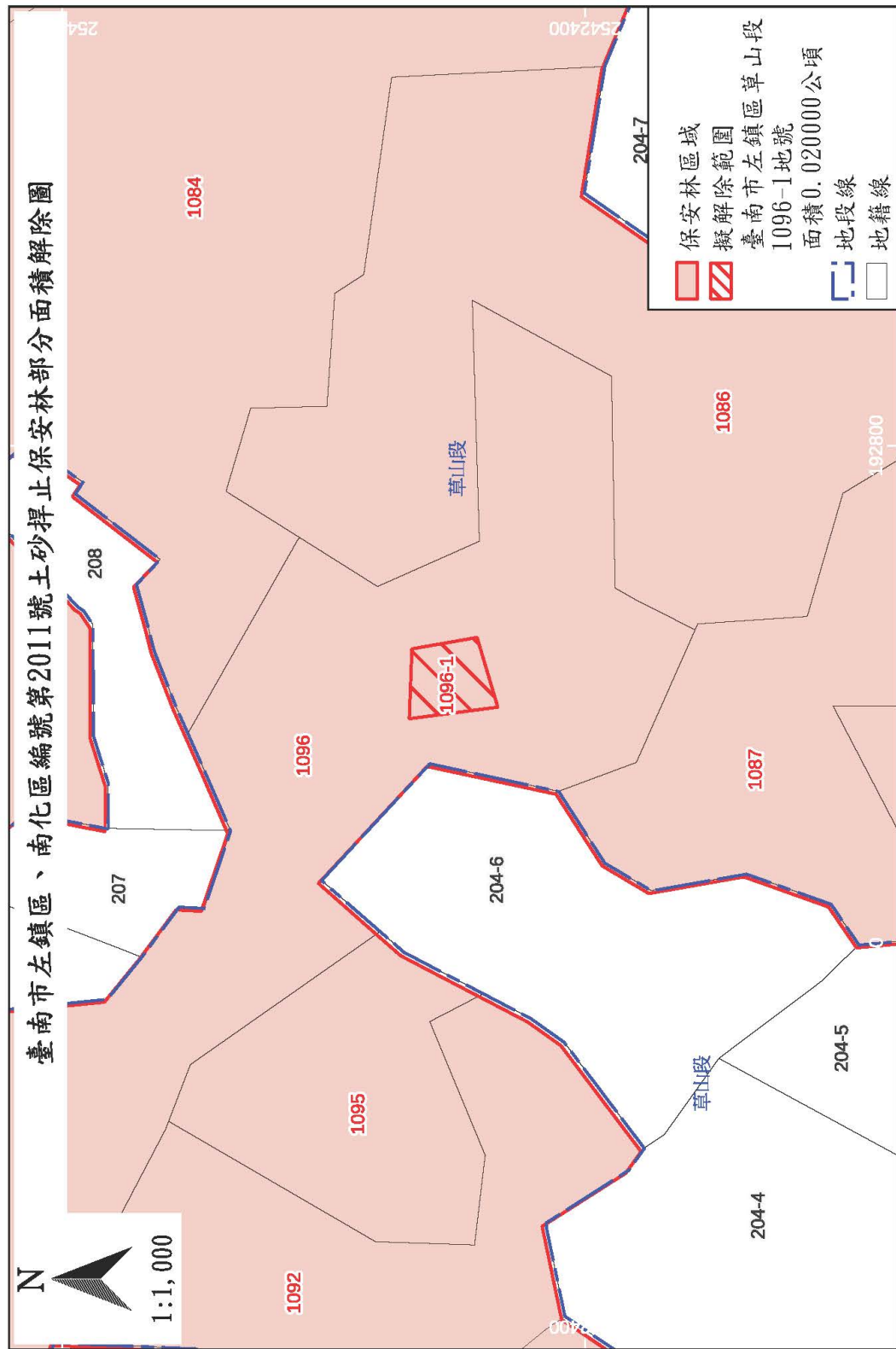
圖12





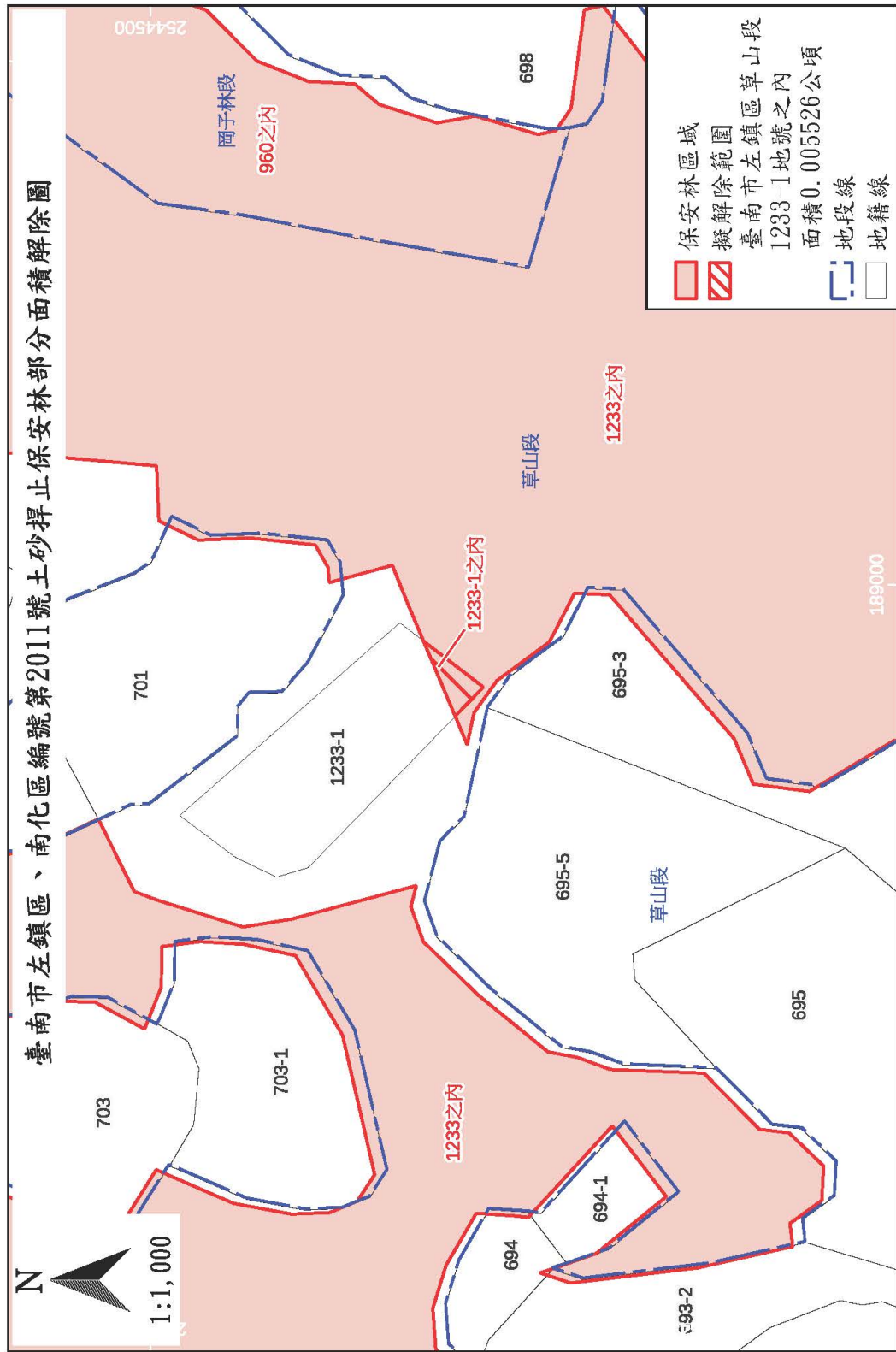
農業部113年7月19日  
農授林業字第1132213687號公告

圖13



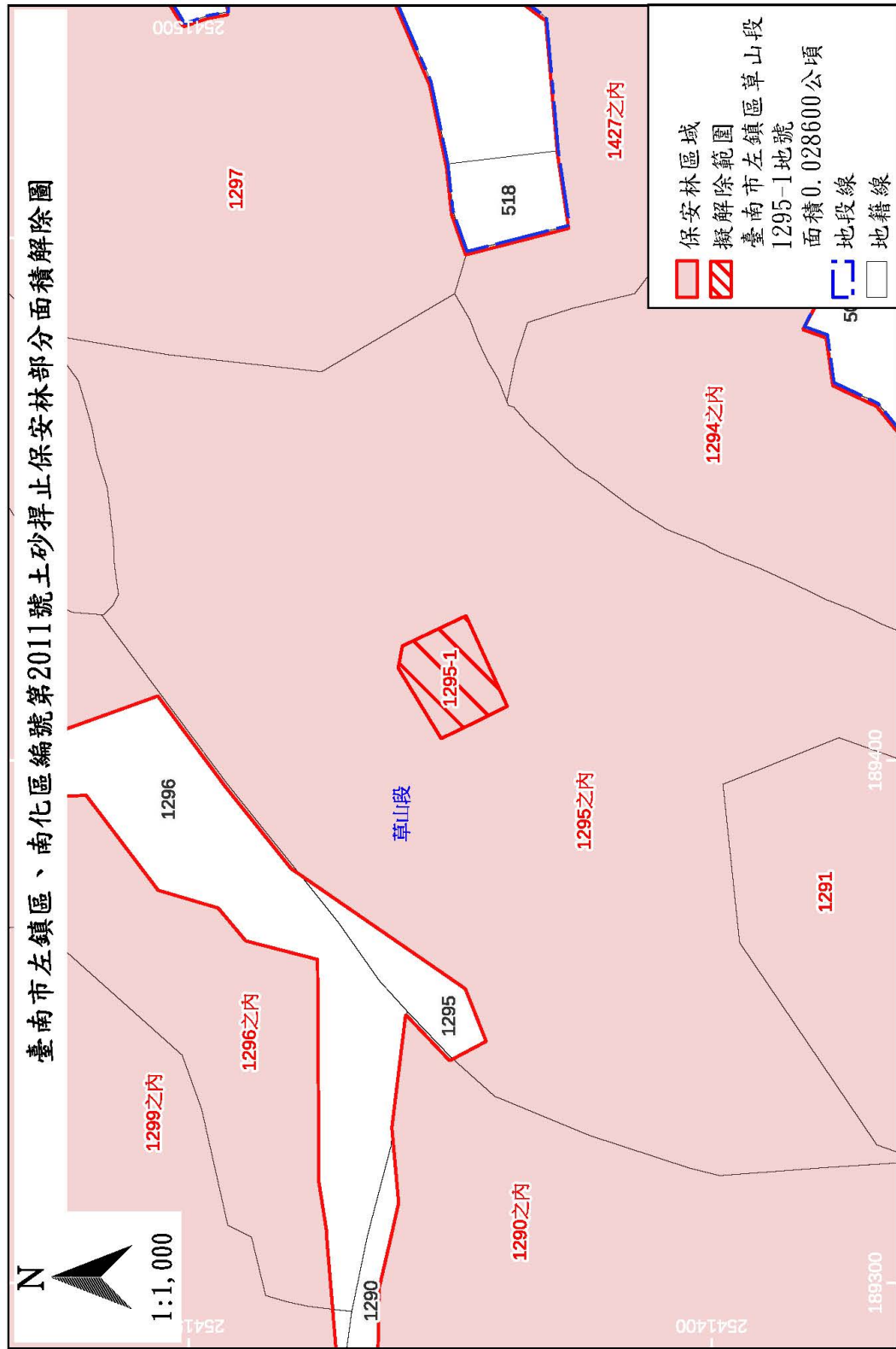
農業部113年7月19日  
農授林業字第1132213687號公告

圖14



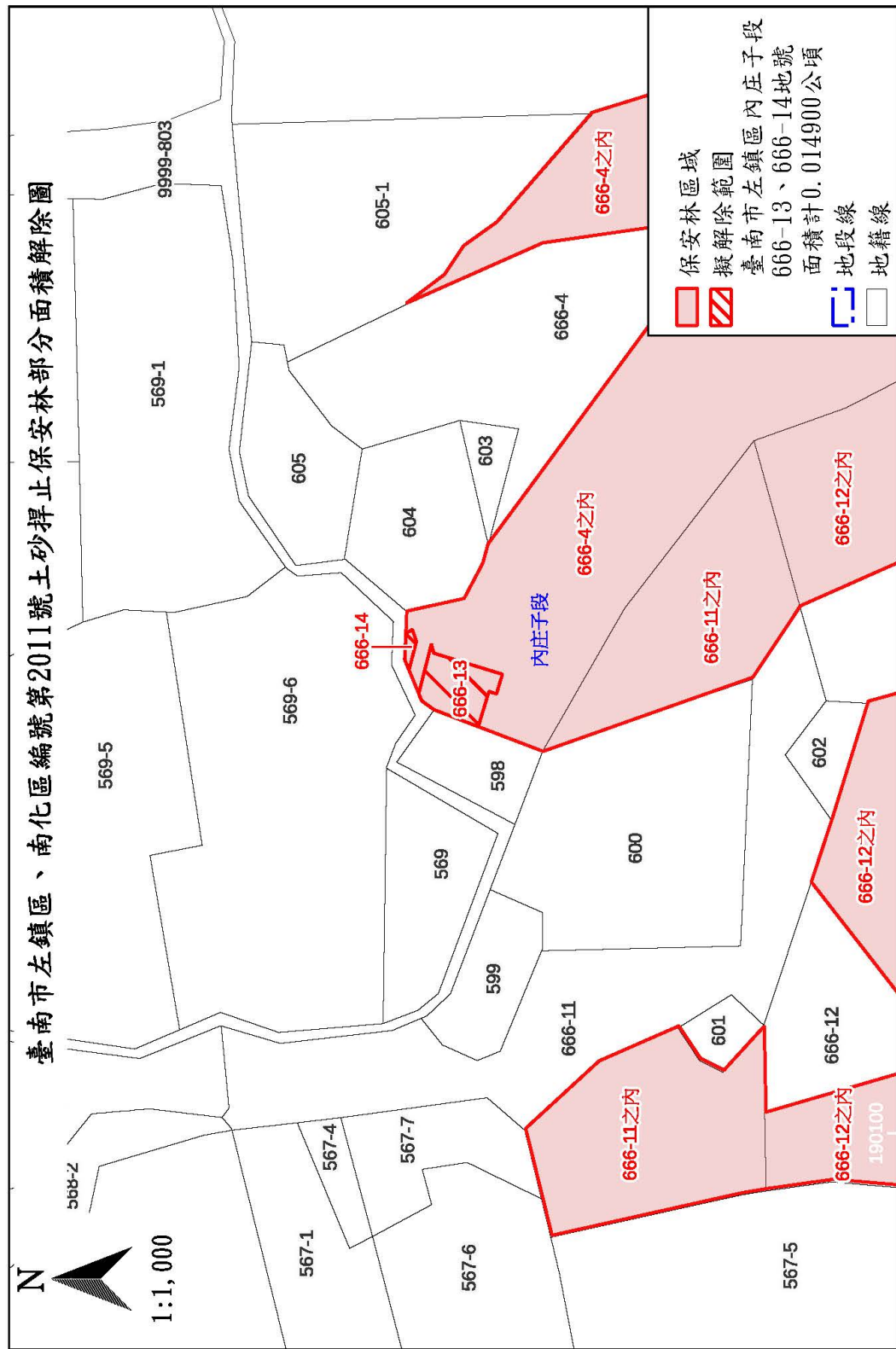
農業部113年7月19日  
農授林業字第1132213687號公告

圖15



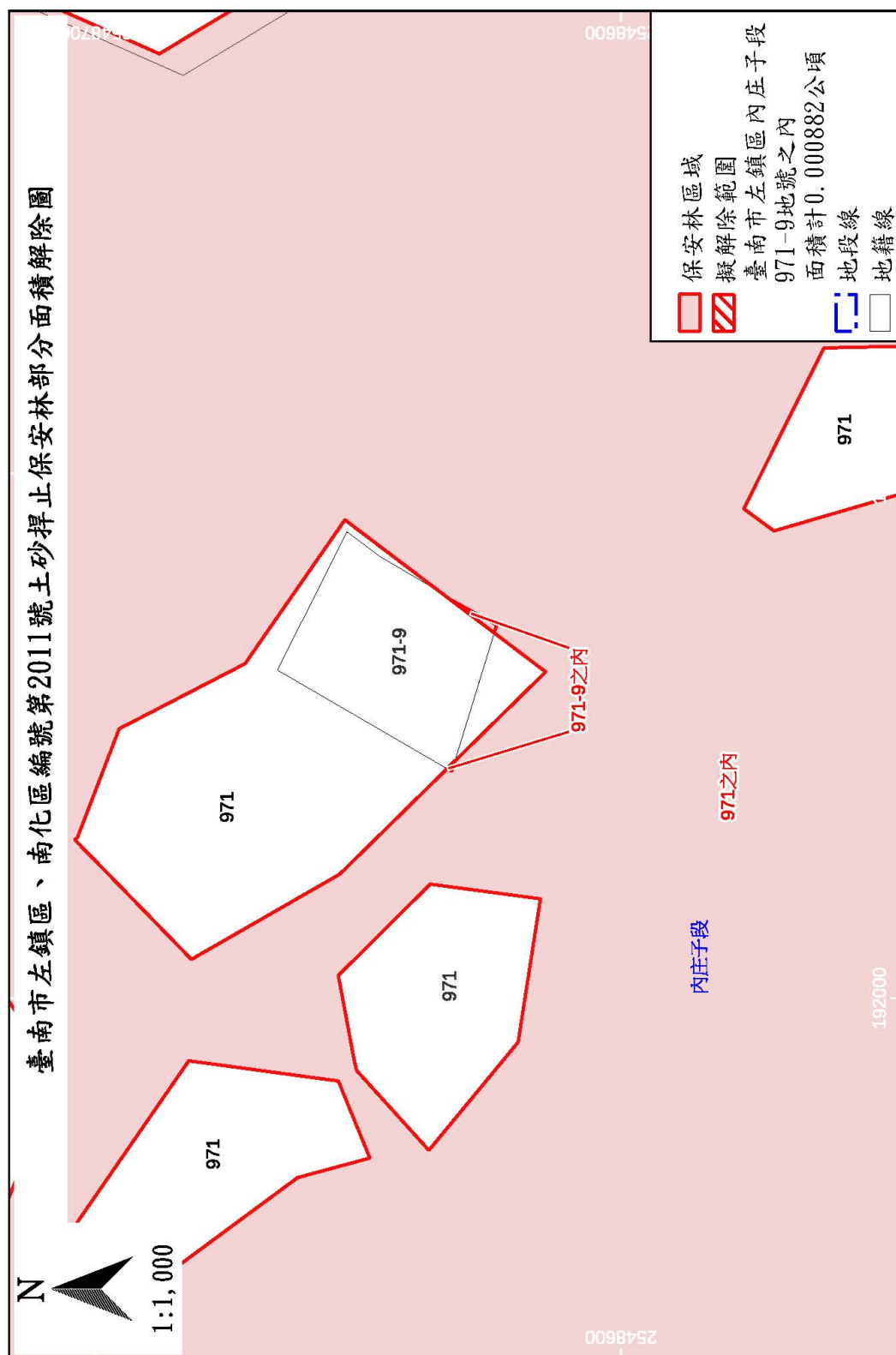
農業部113年7月19日  
農授林業字第1132213687號公告

圖16



農業部113年7月19日  
農授林業字第1132213687號公告

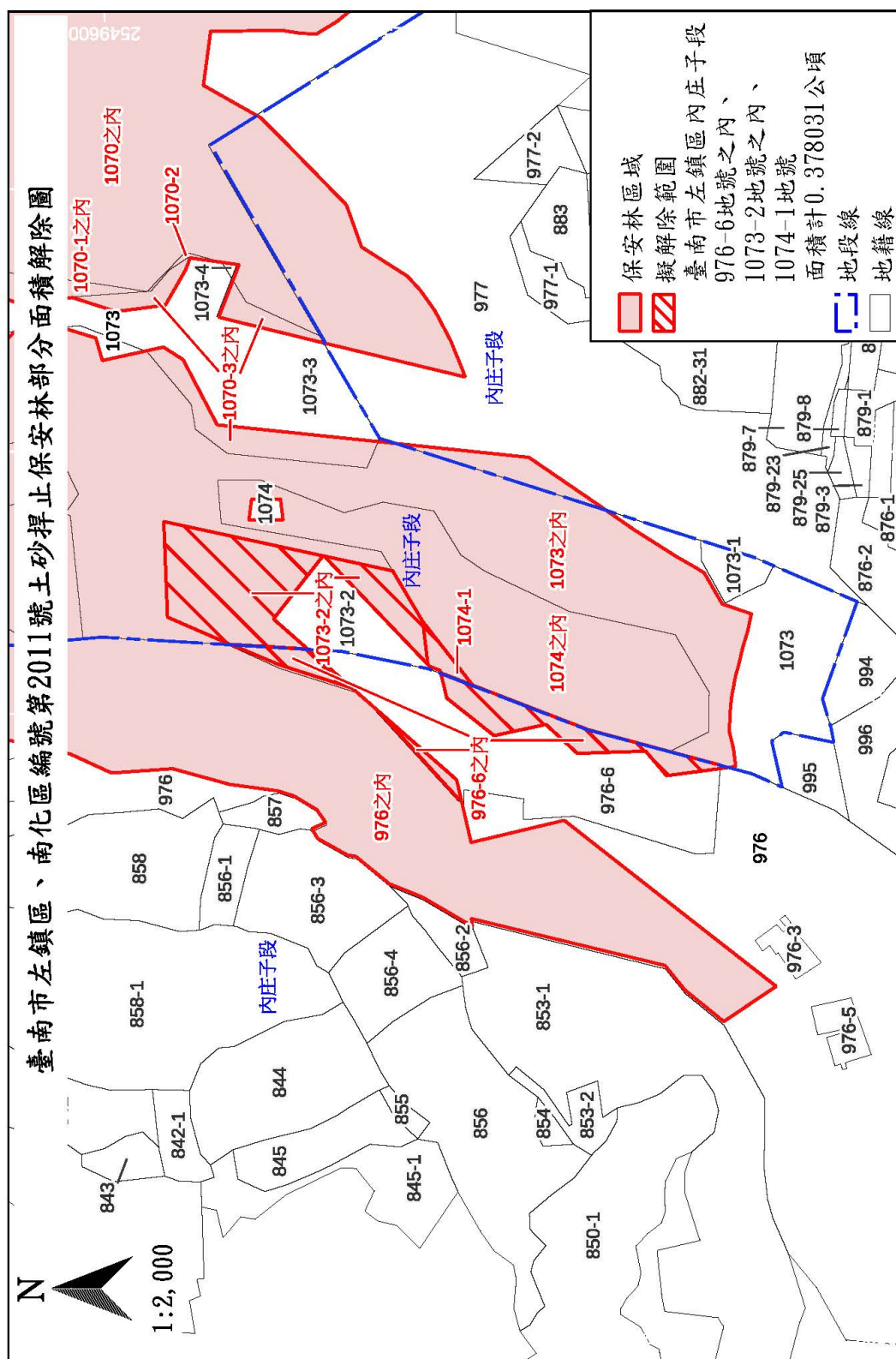
圖17





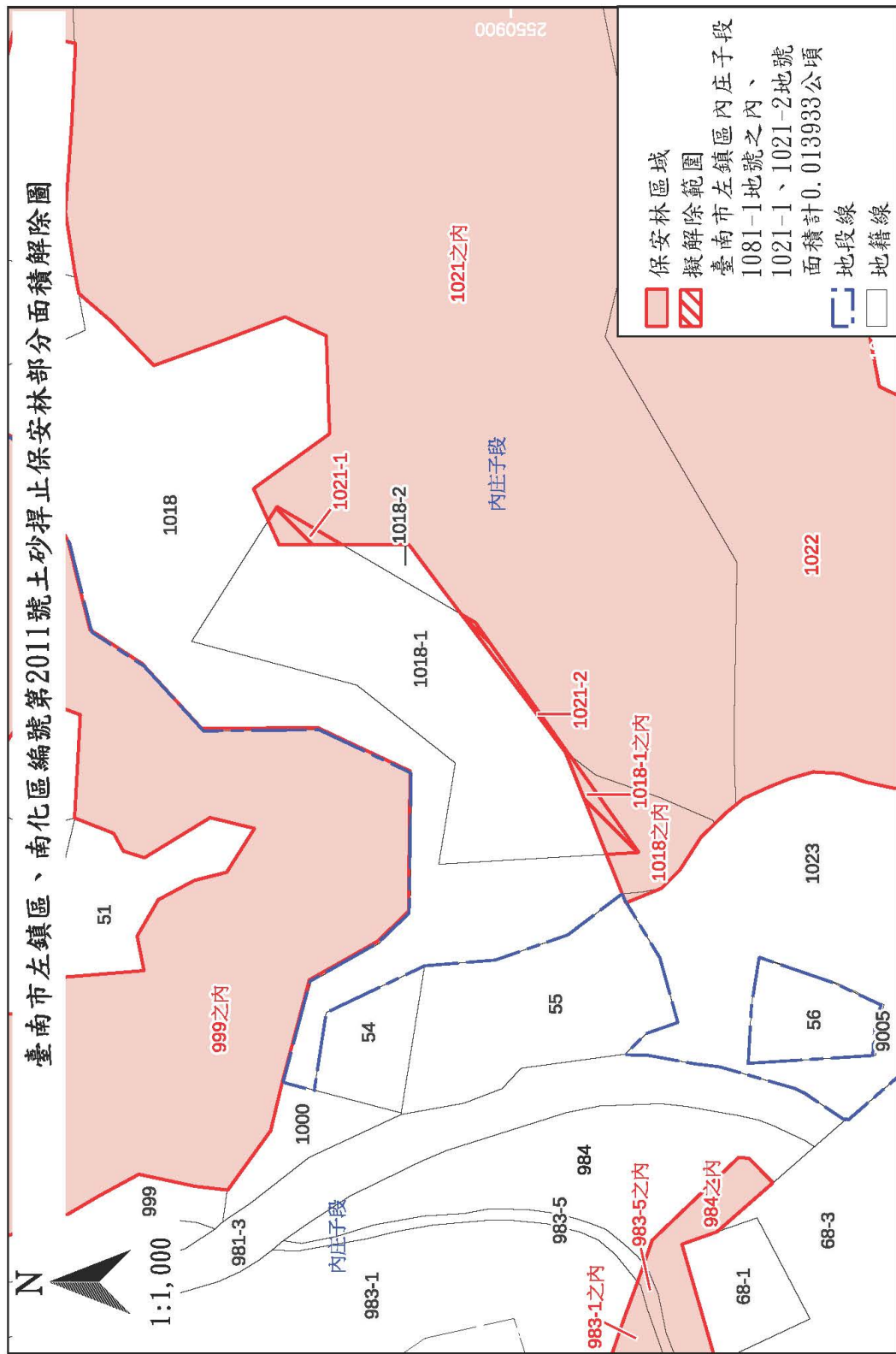
農業部113年7月19日  
農授林業字第1132213687號公告

圖18



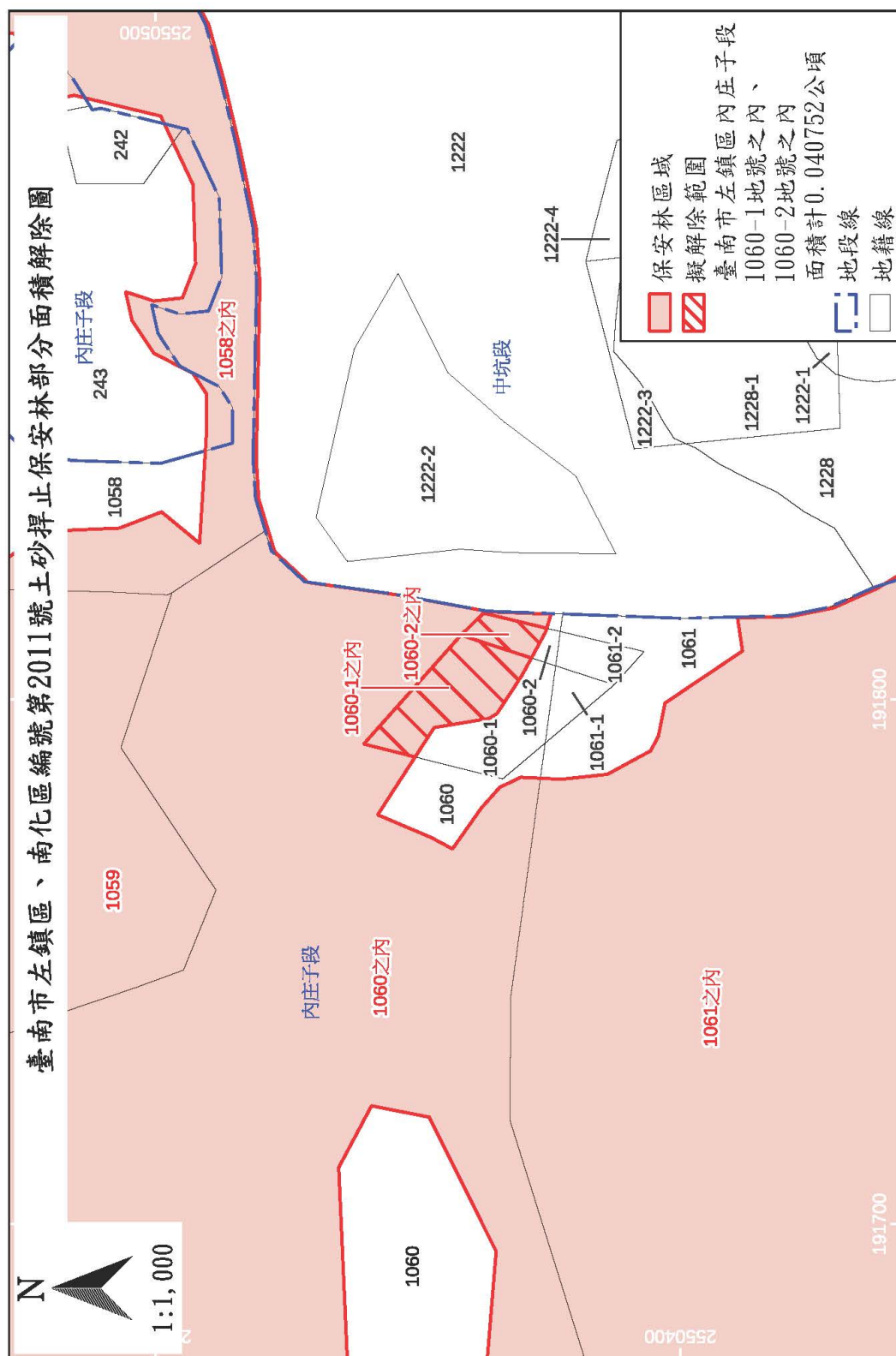
農業部113年7月19日  
農授林業字第1132213687號公告

圖19



農業部113年7月19日  
農授林業字第1132213687號公告

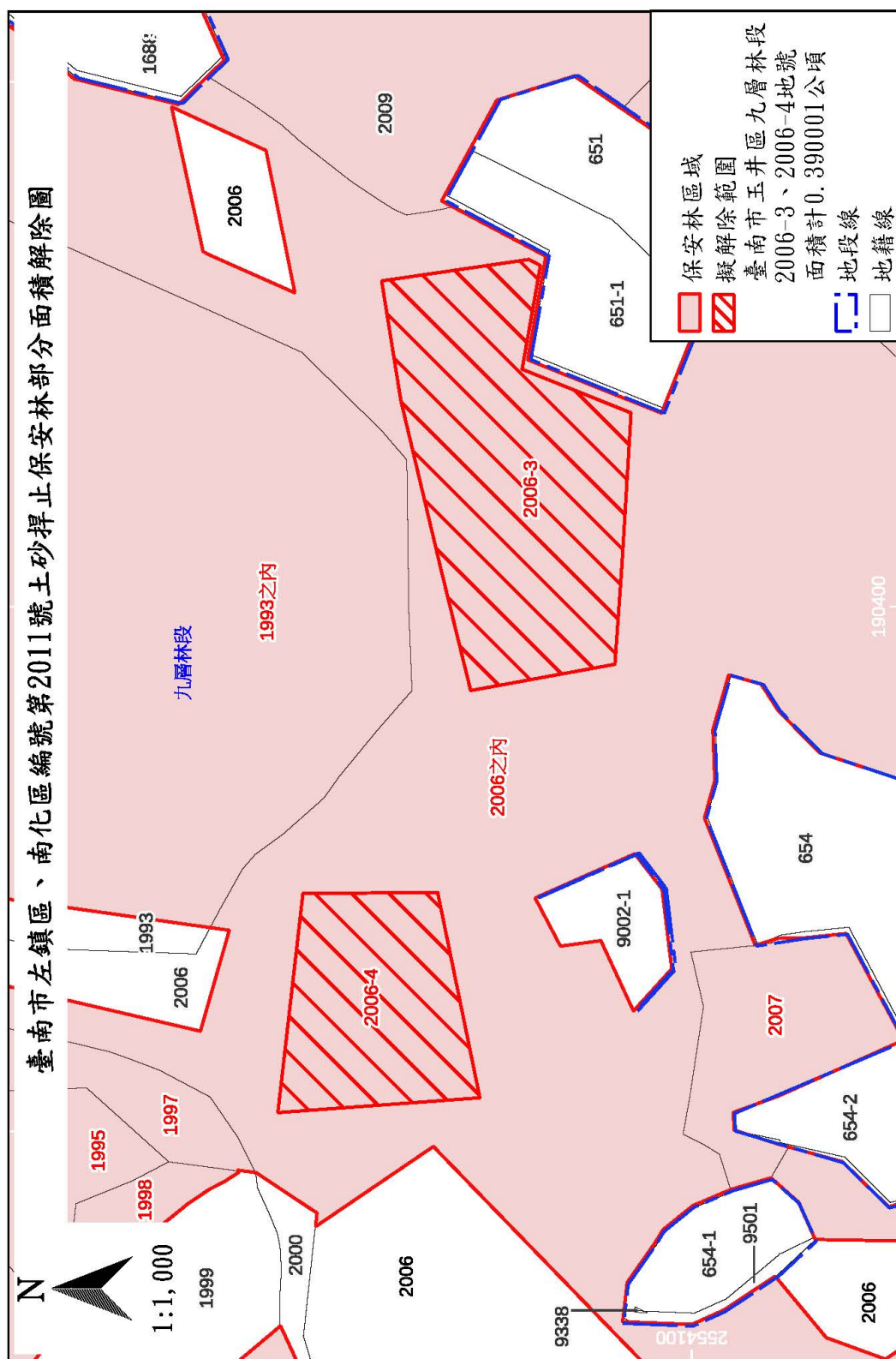
圖20





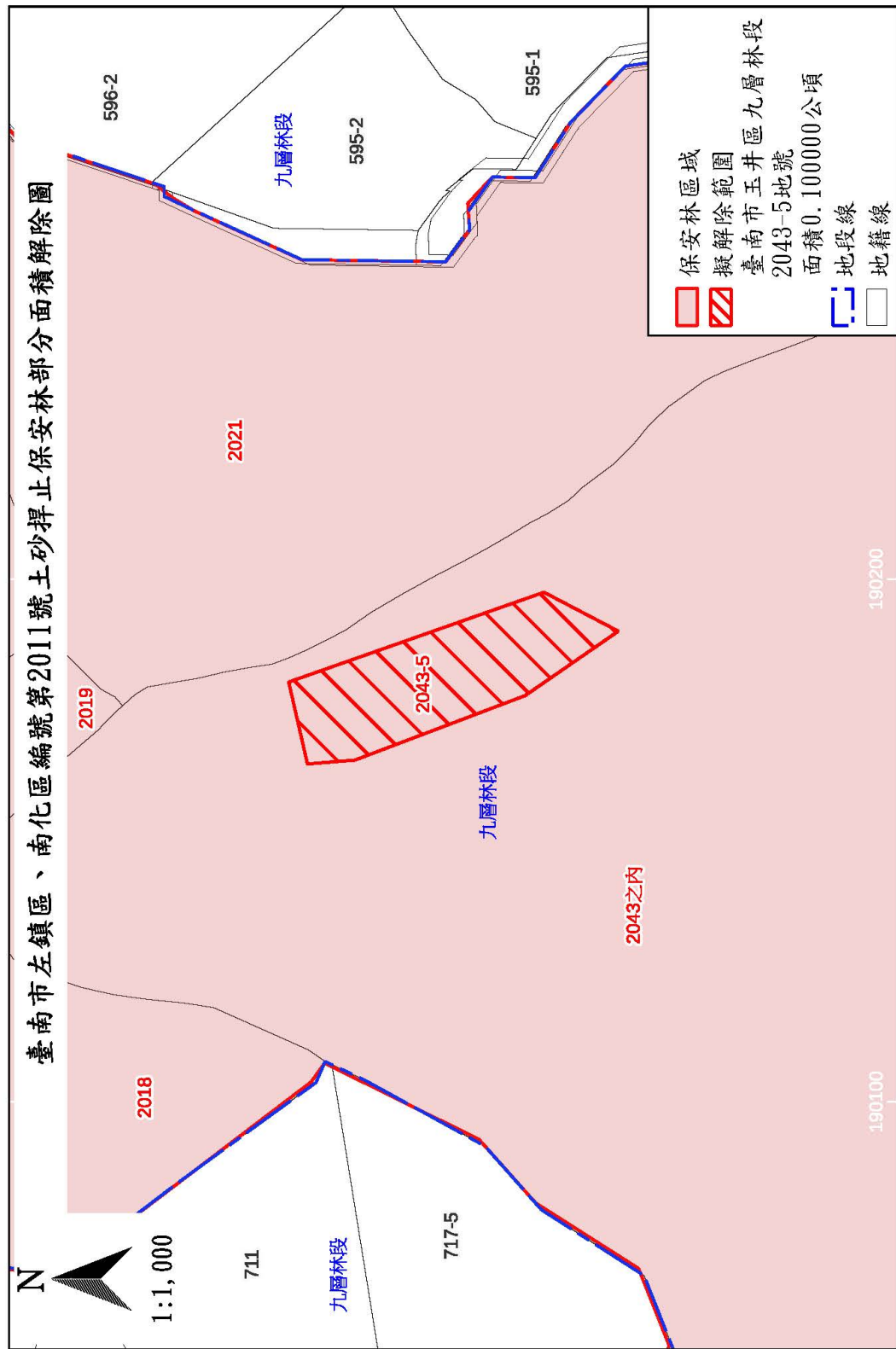
農業部113年7月19日  
農授林業字第1132213687號公告

圖21



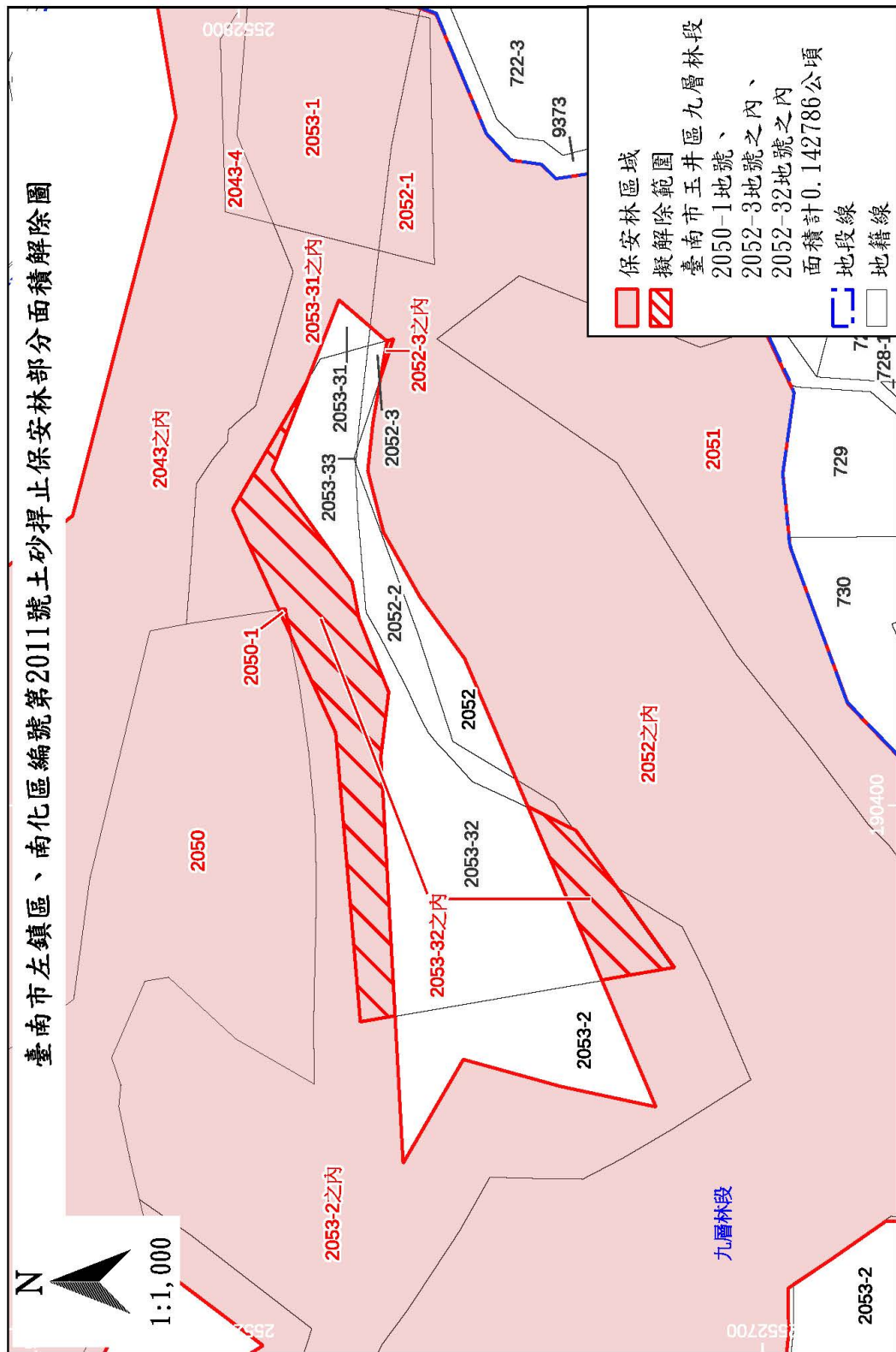
農業部113年7月19日  
農授林業字第1132213687號公告

圖 22



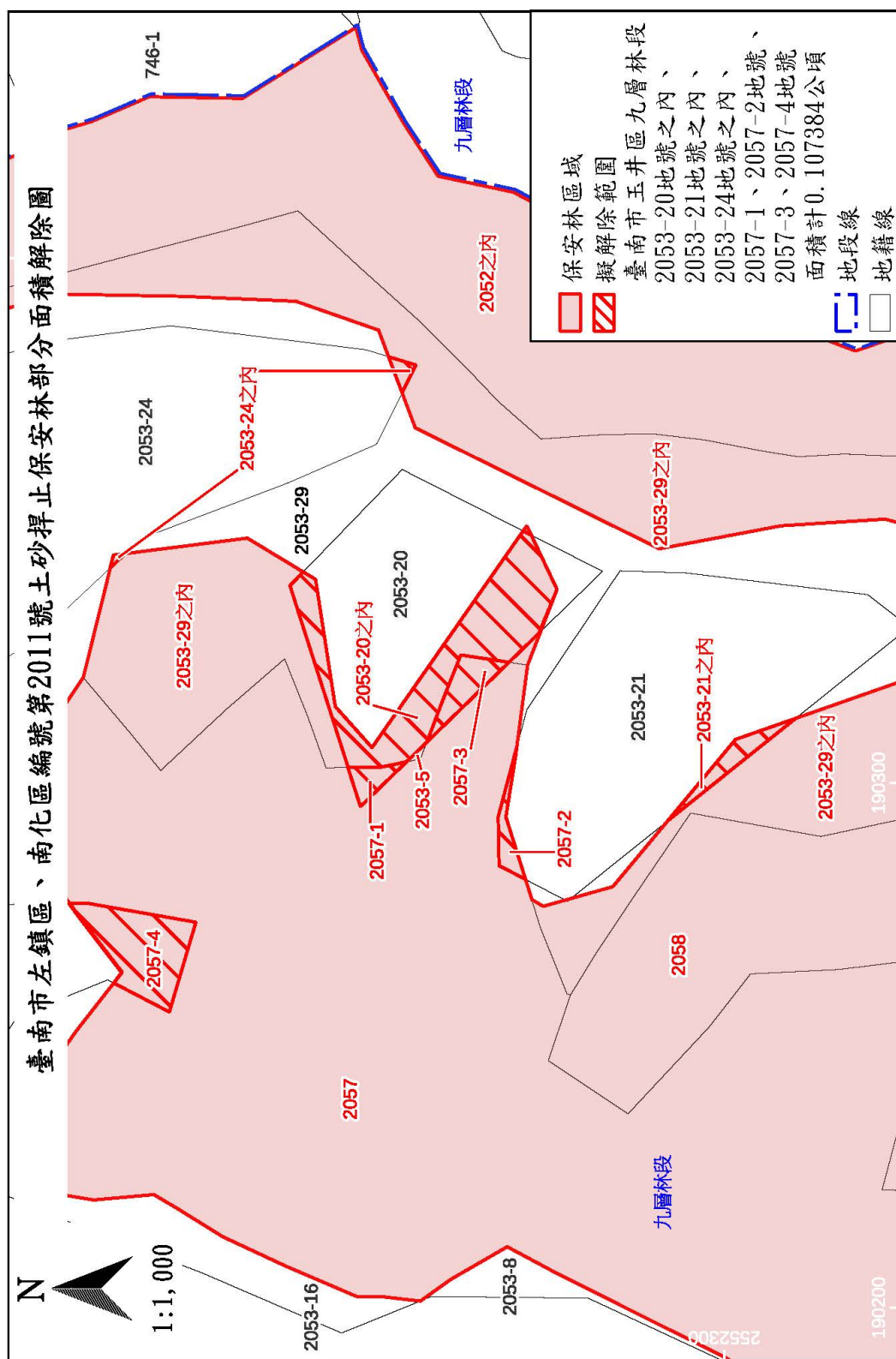
農業部113年7月19日  
農授林業字第1132213687號公告

圖23



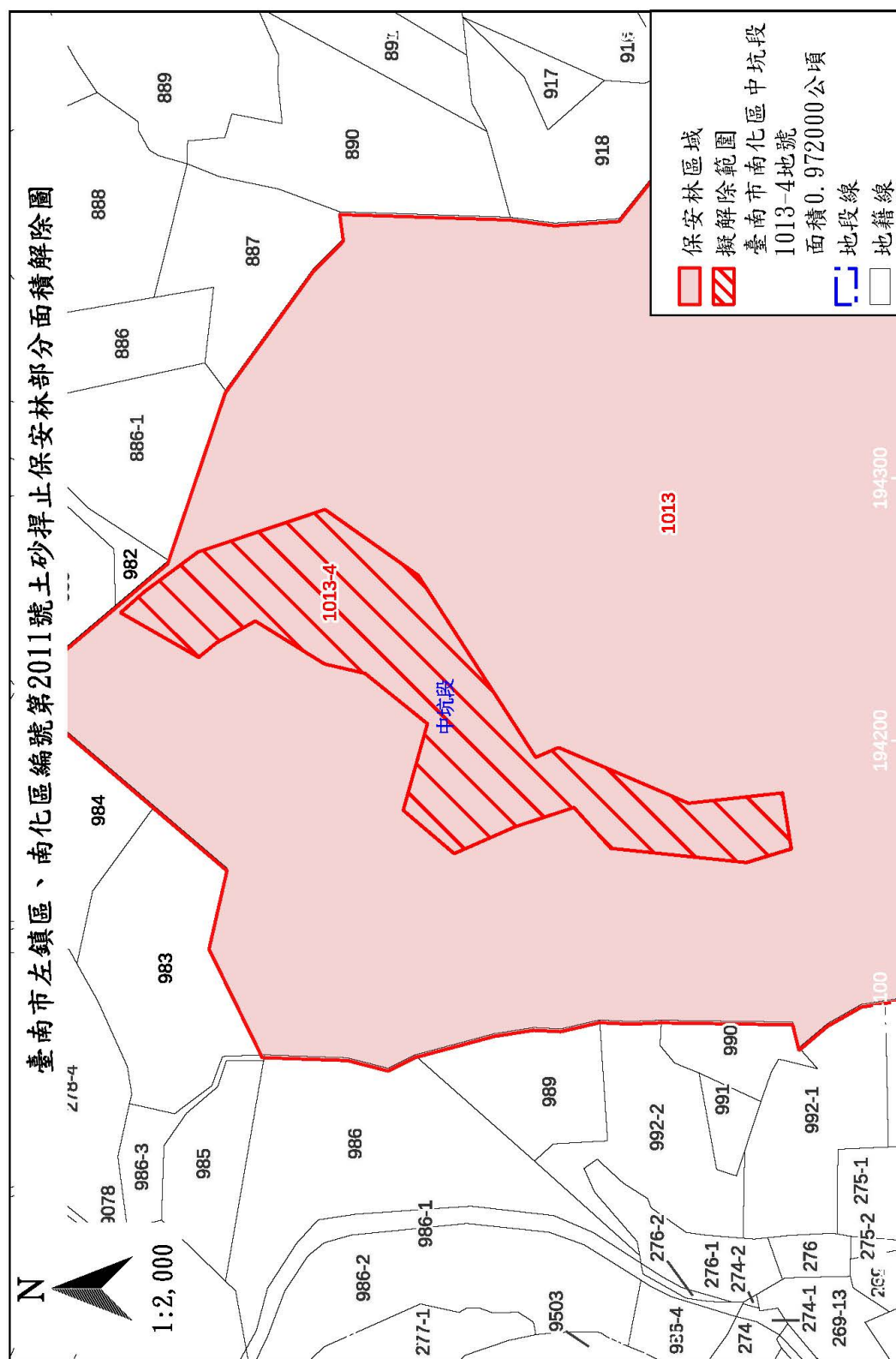
農業部113年7月19日  
農授林業字第1132213687號公告

圖 24



農業部113年7月19日  
農授林業字第1132213687號公告

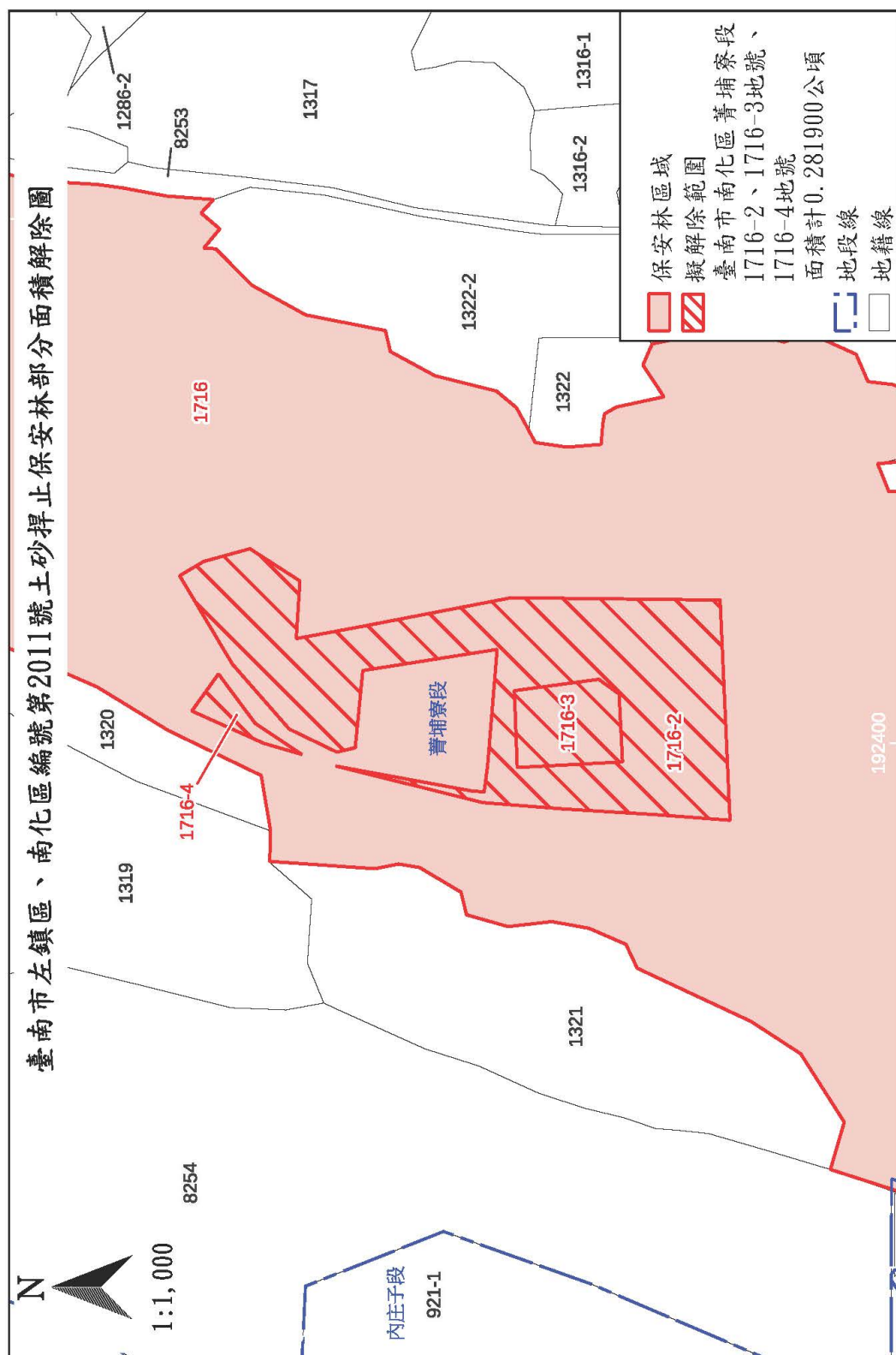
圖 25





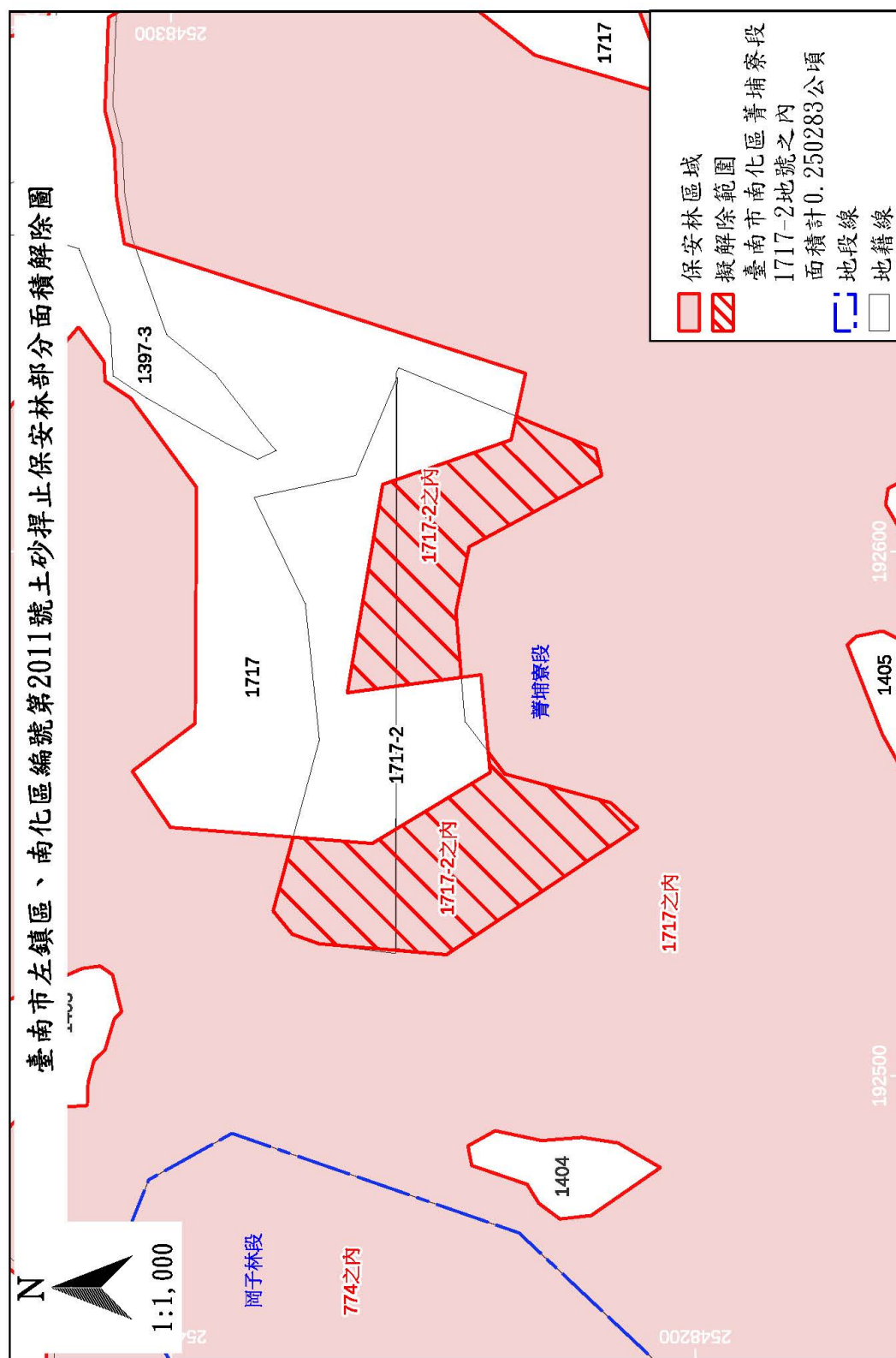
農業部113年7月19日  
農授林業字第1132213687號公告

圖 26



農業部113年7月19日  
農授林業字第1132213687號公告

圖27





農業部113年7月19日  
農授林業字第1132213687號公告

圖28

