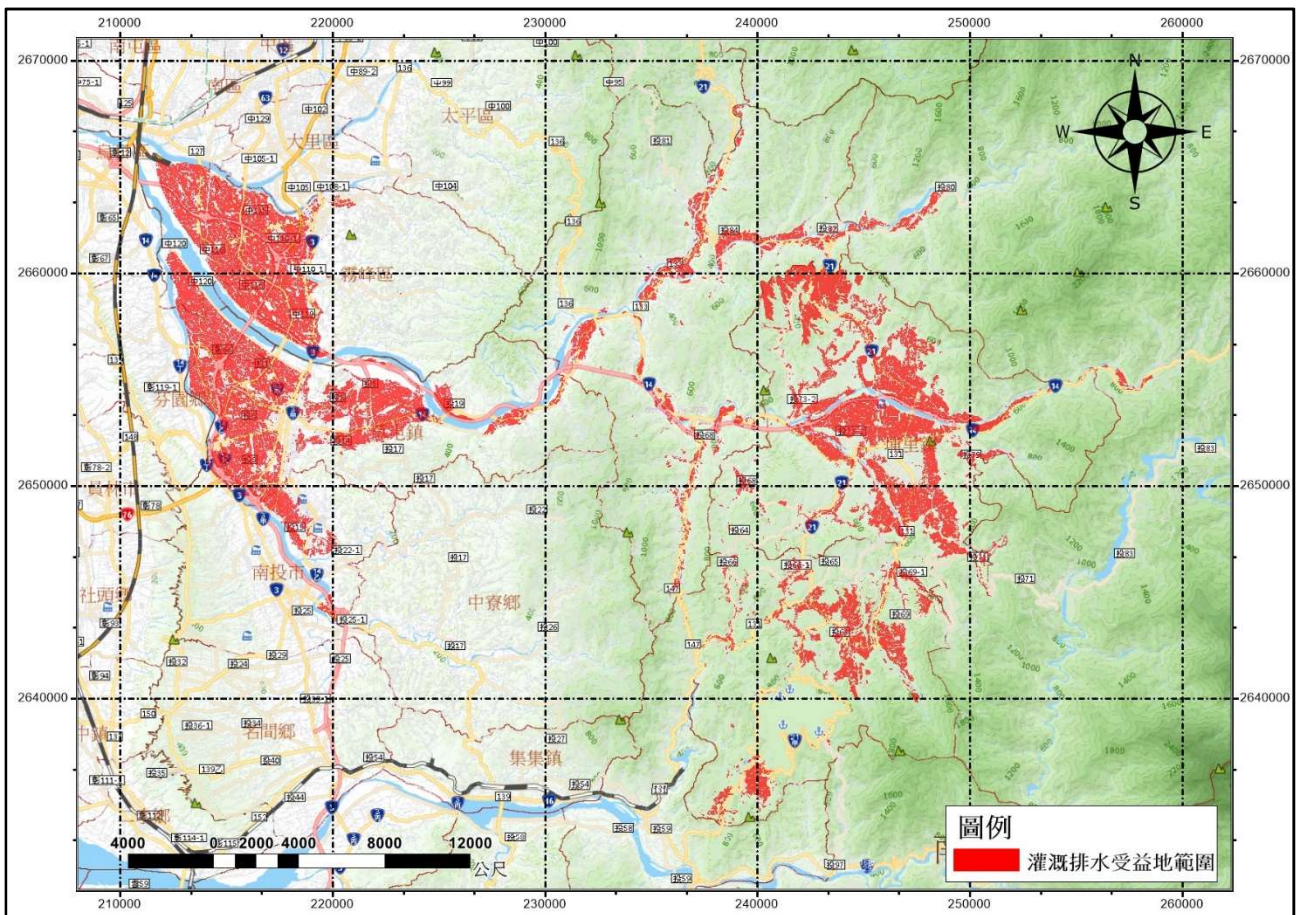


行政院農業委員會農田水利署南投管理處農田水利事業區域修正總說明

行政院農業委員會農田水利署南投管理處農田水利事業區域於一百零九年十一月十日公告，曾於一百十一年七月一日修正公告。茲因配合行政院組織改造，行政院農業委員會改制為農業部，原行政院農業委員會之權責事項，自一百十二年八月一日起改由農業部管轄；另鑒於農田水利事業區域為農田水利法所定灌溉制度及水資源調配之基礎，經盤點發現農業部農田水利署南投管理處部分區域現況不符合農田水利事業區域，於清查後加以刪除現況已非農田水利事業區域所涉地段及地號，且為符農田水利事業區域實際情形，依序逐步辦理公告並為明確呈現農田水利事業區域之範圍，爰修正本農田水利事業區域公告方式及名稱。

(修正後) 農業部農田水利署南投管理處農田水利事業區域



修正說明：

1. 配合行政院組織改造，行政院農業委員會改制為農業部，原行政院農業委員會之權責事項，自一百十二年八月一日起改由農業部管轄，爰修正本農田水利事業區域名稱。
2. 為明確呈現農田水利事業區域之範圍，爰以圖面公告之。
3. 有關農業部農田水利署南投管理處農田水利事業區域之地段名稱、地號可至農業部農田水利署官網(<https://www.ia.gov.tw/zh-TW>)下載。

(修正前) 行政院農業委員會農田水利署南投管理處農田水利事業區域

項次	縣市	鄉鎮	地段名稱	地號(起~訖)
一	臺中市	烏日區	溪心壩	全部
	臺中市	烏日區	喀哩	全部
	臺中市	烏日區	溪南東	全部
	臺中市	烏日區	溪南西	00010000~30020000
	臺中市	烏日區	螺潭	全部
	臺中市	烏日區	北里	全部
	臺中市	烏日區	溪尾北	01110000~12120000
	臺中市	烏日區	溪尾南	00010000~14230000
	臺中市	烏日區	溪壩	全部
	臺中市	烏日區	新喀哩	全部
	臺中市	烏日區	新北里	全部
二	臺中市	霧峰區	柳樹湳	全部
	臺中市	霧峰區	萬斗六	03920045~03920045
	臺中市	霧峰區	天時	全部
	臺中市	霧峰區	地利	全部
	臺中市	霧峰區	人和	全部
	臺中市	霧峰區	峰東	全部
	臺中市	霧峰區	峰西	全部
	臺中市	霧峰區	峰南	全部
	臺中市	霧峰區	北勢	全部
	臺中市	霧峰區	北柳	全部
	臺中市	霧峰區	峰谷	全部
	臺中市	霧峰區	萬豐	全部
	臺中市	霧峰區	豐正	全部
	臺中市	霧峰區	文化	全部
	臺中市	霧峰區	吉峰	02540000~14800008
	臺中市	霧峰區	錦州	全部
	臺中市	霧峰區	中正	00100000~05280001
	臺中市	霧峰區	育德	全部
	臺中市	霧峰區	新生	全部
	臺中市	霧峰區	舊正西	全部
	臺中市	霧峰區	南勢東	全部
	臺中市	霧峰區	南勢西	全部
	臺中市	霧峰區	丁台一	全部
	臺中市	霧峰區	丁台二	全部
	臺中市	霧峰區	丁台三	全部
	臺中市	霧峰區	新六股	全部
	臺中市	霧峰區	農試所	全部
	臺中市	霧峰區	舊正東	全部

項次	縣市	鄉鎮	地段名稱	地號(起~訖)
	臺中市	霧峰區	霧工	全部
	臺中市	霧峰區	南柳	全部
	臺中市	霧峰區	北柳南	全部
	臺中市	霧峰區	新厝	全部
	臺中市	霧峰區	五福	全部
	臺中市	霧峰區	新埔	全部
	臺中市	霧峰區	四德	全部
	臺中市	霧峰區	五福北	00100000~11630000
	臺中市	霧峰區	五福南	全部
	臺中市	霧峰區	大圳頭	全部
三	彰化縣	芬園鄉	嘉興	全部
	彰化縣	芬園鄉	嘉北	00020000~20500001
	彰化縣	芬園鄉	茄荖	00010000~07860000
四	南投縣	南投市	光復	全部
	南投縣	南投市	大埤	全部
	南投縣	南投市	內新	00010000~14600000
	南投縣	南投市	光大	01870000~09460000
	南投縣	南投市	光華	00720000~12320001
	南投縣	南投市	光榮	00330002~08170000
	南投縣	南投市	光明	00480000~06490000
	南投縣	南投市	光興	00100000~10980000
	南投縣	南投市	新寮	全部
	南投縣	南投市	內興	00010000~12140000
	南投縣	南投市	營南	00010000~08880000
	南投縣	南投市	南勢	00420000~09390000
	南投縣	南投市	南鄉	04430000~04500000
				07480000~08450000
	南投縣	南投市	華新	全部
	南投縣	南投市	首區	全部
	南投縣	南投市	光興-營北	全部
五	南投縣	草屯鎮	草屯	00010000~09840000
	南投縣	草屯鎮	中興	全部
	南投縣	草屯鎮	北投埔	全部
	南投縣	草屯鎮	雙冬-雙冬	00640020~00640042
	南投縣	草屯鎮	新光	00010000~22890000
	南投縣	草屯鎮	光華	全部
	南投縣	草屯鎮	上林	全部
	南投縣	草屯鎮	頂茄荖	全部
	南投縣	草屯鎮	和平	全部
	南投縣	草屯鎮	日新	全部
	南投縣	草屯鎮	新興	全部

項次	縣市	鄉鎮	地段名稱	地號(起~訖)
	南投縣	草屯鎮	北投	全部
	南投縣	草屯鎮	府西	全部
	南投縣	草屯鎮	將軍	全部
	南投縣	草屯鎮	青宅	全部
	南投縣	草屯鎮	新埔	全部
	南投縣	草屯鎮	隘寮	全部
	南投縣	草屯鎮	屯園	00010000~08640000
	南投縣	草屯鎮	頂崁	全部
	南投縣	草屯鎮	中原	全部
	南投縣	草屯鎮	溪底	00180000~07360000
	南投縣	草屯鎮	北勢	全部
	南投縣	草屯鎮	茄荖山	00060000~08940000
	南投縣	草屯鎮	同德	00060000~09650000
	南投縣	草屯鎮	新永安	全部
	南投縣	草屯鎮	新御史	全部
	南投縣	草屯鎮	新僑光	全部
	南投縣	草屯鎮	新富功	02470000~04270000
	南投縣	草屯鎮	新富仁	09860000~11210000
	南投縣	草屯鎮	新富寮	全部
	南投縣	草屯鎮	頂園	00010000~04630000
	南投縣	草屯鎮	新豐	全部
	南投縣	草屯鎮	大堀	全部
	南投縣	草屯鎮	新雙冬	09730000~12190000
	南投縣	草屯鎮	土城	00010000~12480000
	南投縣	草屯鎮	龍德	全部
	南投縣	草屯鎮	新虎山	01950000~11520000
	南投縣	草屯鎮	新屋	00250000~02870000
	南投縣	草屯鎮	保安	全部
	南投縣	草屯鎮	草鞋墩	全部
	南投縣	草屯鎮	玉峰	00010000~03370000
	南投縣	草屯鎮	炎峰	03890000~11650000
	南投縣	草屯鎮	復興	全部
	南投縣	草屯鎮	雙龍	90010000~90010000
	南投縣	草屯鎮	碧峰	全部
	南投縣	草屯鎮	北投堡	全部
	南投縣	草屯鎮	加老	全部
	南投縣	草屯鎮	水汴頭	全部
	南投縣	草屯鎮	新南坪	00350000~00380000
	南投縣	草屯鎮	新南埔	00020000~00510000
	南投縣	草屯鎮	富頂	02170000~04970000
	南投縣	草屯鎮	中潭	00001000~07610000

項次	縣市	鄉鎮	地段名稱	地號(起~訖)
	南投縣	草屯鎮	山茶	04790000~04800000
六	南投縣	國姓鄉	國姓	00170000~30550000
	南投縣	國姓鄉	龜子頭	00030008~00520127
	南投縣	國姓鄉	柑子林	00940000~01180002
	南投縣	國姓鄉	墘溝	00030088~08710000
	南投縣	國姓鄉	水長流	00010002~56050000
	南投縣	國姓鄉	北港溪	00010000~14610000
	南投縣	國姓鄉	北山坑	00010001~46760000
	南投縣	國姓鄉	大坪	03640000~08120000
	南投縣	國姓鄉	埔源	01290000~10860000
	南投縣	國姓鄉	石門	全部
	南投縣	國姓鄉	中興	00040000~14030000
	南投縣	國姓鄉	成功	全部
	南投縣	國姓鄉	龜溝	00010000~07320000
	南投縣	國姓鄉	福龜	00050000~10070048
	南投縣	國姓鄉	水波流	00010000~01200000
	南投縣	國姓鄉	小冷坑	00190000~00250000
	南投縣	國姓鄉	北山	00010000~00930000
七	南投縣	埔里鎮	埔里-梅子腳	00890008~01010036
	南投縣	埔里鎮	桃米坑	00030009~18710000
	南投縣	埔里鎮	水尾	00010001~13850000
	南投縣	埔里鎮	水尾	00010000~18500000
	南投縣	埔里鎮	福興	01500000~19540000
	南投縣	埔里鎮	史港坑	全部
	南投縣	埔里鎮	小埔社	00010000~05500000
	南投縣	埔里鎮	水頭	03520000~08520001
	南投縣	埔里鎮	關刀山	00010000~01680000
	南投縣	埔里鎮	西塔山	00010000~02130000
	南投縣	埔里鎮	仁愛	08770000~08980000
	南投縣	埔里鎮	忠孝	全部
	南投縣	埔里鎮	忠心	00010000~12350001
	南投縣	埔里鎮	忠言	09590000~10240000
	南投縣	埔里鎮	忠貞	00010000~07680000
	南投縣	埔里鎮	忠良	00010000~09610000
	南投縣	埔里鎮	忠信	00010000~08310003
	南投縣	埔里鎮	忠義	00110000~09830000
	南投縣	埔里鎮	忠實	全部
	南投縣	埔里鎮	乾溪	00580000~00620000
	南投縣	埔里鎮	育英	00040000~04420000
	南投縣	埔里鎮	民生	03870000~07850000
	南投縣	埔里鎮	籃城	全部

項次	縣市	鄉鎮	地段名稱	地號(起~訖)
	南投縣	埔里鎮	紅瓦厝	全部
	南投縣	埔里鎮	双吉	00010000~09970000
	南投縣	埔里鎮	八股	全部
	南投縣	埔里鎮	大瑪璘	10530000~10530001
	南投縣	埔里鎮	愛蘭	10620000~13910000
	南投縣	埔里鎮	九芎林	00010000~10850000
	南投縣	埔里鎮	中峰	全部
	南投縣	埔里鎮	安湳	全部
	南投縣	埔里鎮	榮光	01830000~09000000
	南投縣	埔里鎮	鯉魚潭	00010000~06310000
	南投縣	埔里鎮	虎子山	00130000~07010000
	南投縣	埔里鎮	犁頭尖	00010000~06330000
	南投縣	埔里鎮	文頭股	全部
	南投縣	埔里鎮	寶湖窟	00010000~07880000
	南投縣	埔里鎮	慈恩	全部
	南投縣	埔里鎮	竹圍段	00010000~07480003
	南投縣	埔里鎮	梅林	00020001~09820000
	南投縣	埔里鎮	虎仔耳	00160000~02350000
	南投縣	埔里鎮	四角城	00010000~14320000
	南投縣	埔里鎮	牛眠	全部
	南投縣	埔里鎮	牛尾	00160000~13380000
	南投縣	埔里鎮	內埔	00240000~11140000
	南投縣	埔里鎮	坑內	00050000~00490000
	南投縣	埔里鎮	虎頭山	00010000~00100000
	南投縣	埔里鎮	新生	00100000~07630000
	南投縣	埔里鎮	溪南	04290000~14190000
	南投縣	埔里鎮	南村	00010000~12330000
	南投縣	埔里鎮	坪仔頂	00010000~15830000
	南投縣	埔里鎮	珠格	00450000~18690000
	南投縣	埔里鎮	水源	全部
	南投縣	埔里鎮	大坪頂	00010000~13830000
	南投縣	埔里鎮	三條崙	00010000~11160000
	南投縣	埔里鎮	東潤	00010000~13060000
	南投縣	埔里鎮	東埔	02100000~13190000
	南投縣	埔里鎮	麒麟	00010000~13380000
	南投縣	埔里鎮	中峰-湳興	全部
	南投縣	埔里鎮	史港	00120000~12560000
	南投縣	埔里鎮	大雁頂	00020000~11340000
	南投縣	魚池鄉	長寮	00010000~02960000
	南投縣	魚池鄉	大林	00010000~01750000
	南投縣	魚池鄉	司馬按	00010000~02200003

項次	縣市	鄉鎮	地段名稱	地號(起~訖)
八	南投縣	魚池鄉	木屐	00010000~05740000
	南投縣	魚池鄉	加道坑	00010000~02310000
	南投縣	魚池鄉	山楂腳	00010000~01210014
	南投縣	魚池鄉	茅埔	00010000~07100000
	南投縣	魚池鄉	貓	00010000~03750000
	南投縣	魚池鄉	蓮華池	00020000~02320000
	南投縣	魚池鄉	水社	00330001~0530000
	南投縣	魚池鄉	頭社	00040002~10050000
	南投縣	魚池鄉	銃櫃	00490000~04960000
	南投縣	魚池鄉	大雁	00010000~01780000
	南投縣	魚池鄉	東池	00010000~12820000
	南投縣	魚池鄉	中池	00100000~05030000
	南投縣	魚池鄉	內池	11520000~15610000
	南投縣	魚池鄉	興池	00090000~15010000
	南投縣	魚池鄉	新興	00160000~10100000
	南投縣	魚池鄉	平和	00160000~15010000
	南投縣	魚池鄉	內凹仔	00010000~01140000
	南投縣	魚池鄉	香茶	02700000~14870000
九	南投縣	魚池鄉	田頭社	00140000~11650000
	南投縣	仁愛鄉	中原	02290000~22750000
	南投縣	仁愛鄉	眉溪	00010013~06540000
	南投縣	仁愛鄉	眉原	02010000~08990002
	南投縣	仁愛鄉	守城大山	全部
	南投縣	仁愛鄉	大同	04350000~04490000
	南投縣	仁愛鄉	清流	00910000~90090003
	南投縣	仁愛鄉	南山	00190000~00880000