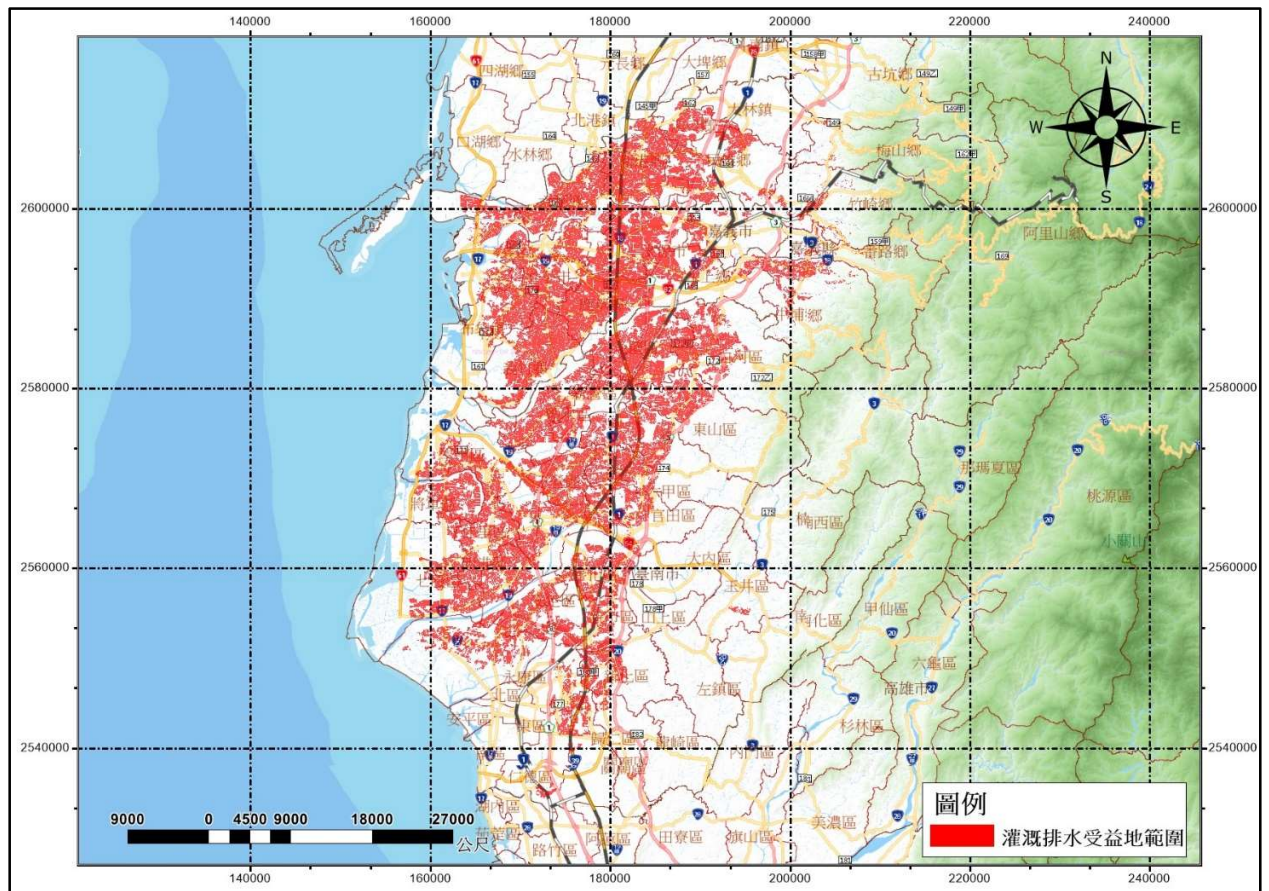


行政院農業委員會農田水利署嘉南管理處農田水利事業區域修正總說明

行政院農業委員會農田水利署嘉南管理處農田水利事業區域於一百零九年十一月十日公告。茲因配合行政院組織改造，行政院農業委員會改制為農業部，原行政院農業委員會之權責事項，自一百一十二年八月一日起改由農業部管轄，另鑒於農田水利事業區域為農田水利法所定灌溉制度及水資源調配之基礎，經盤點發現農業部農田水利署高雄管理處部分區域現況不符合農田水利事業區域，於清查後加以刪除現況已非農田水利事業區域所涉地段及地號，且為符農田水利事業區域實際情形，依序逐步辦理公告並為明確呈現農田水利事業區域之範圍，爰修正本農田水利事業區域公告方式及名稱。

(修正後) 農業部 農田水利署嘉南管理處農田水利事業區域



修正說明：

1. 配合行政院組織改造，行政院農業委員會改制為農業部，原行政院農業委員會之權責事項，自一百十二年八月一日起改由農業部管轄，爰修正本農田水利事業區域名稱。
2. 為明確呈現農田水利事業區域之範圍，爰以圖面公告之。
3. 有關農業部農田水利署嘉南管理處農田水利事業區域之地段名稱、地號可至農業部農田水利署官網(<https://www.ia.gov.tw/zh-TW>)下載。

(修正前) 行政院農業委員會農田水利署嘉南管理處農田水利事業區域

項次	縣市	鄉鎮	地段名稱	地號(起~訖)
一	嘉義市	嘉義市	下埤	10800000~15080000
	嘉義市	嘉義市	下路頭	05660000~07880003
	嘉義市	嘉義市	大溪	00190000~07980000
	嘉義市	嘉義市	大溪厝	00020006~00040004
	嘉義市	嘉義市	新太平	00200000~06410000
	嘉義市	嘉義市	北社尾	04610001~04610001
	嘉義市	嘉義市	北園	06460001~11900002
	嘉義市	嘉義市	台斗坑	01220001~01670000
	嘉義市	嘉義市	竹村	00020000~10220000
	嘉義市	嘉義市	何庄	00050000~09890000
	嘉義市	嘉義市	育人	00010000~13340000
	嘉義市	嘉義市	車店	02250001~05530025
	嘉義市	嘉義市	後庄	09960000~15890000
	嘉義市	嘉義市	埤子頭	01560018~01970288
	嘉義市	嘉義市	頂庄	02510000~07570000
	嘉義市	嘉義市	烏岫	01970000~08030000
	嘉義市	嘉義市	港子坪	00130015~02130006
	嘉義市	嘉義市	湖子內	01670002~01850007
	嘉義市	嘉義市	湖子內-湖內	全部
	嘉義市	嘉義市	湖內	02370000~16590000
	嘉義市	嘉義市	湖東	02120000~02120000
	嘉義市	嘉義市	新厝	00480000~09690002
	嘉義市	嘉義市	溪東	01230000~11380000
	嘉義市	嘉義市	溪厝	全部
	嘉義市	嘉義市	遠東	00300003~00360000
	嘉義市	嘉義市	劉厝-劉厝	00040000~03340000
	嘉義市	嘉義市	盧東	10670000~11200001
	嘉義市	嘉義市	盧厝	06360001~09700000
	嘉義市	嘉義市	頭港	00020000~03450000
二	嘉義縣	中埔鄉	三層崎	00010000~01740026
	嘉義縣	中埔鄉	下六-公館	00460001~04240000
	嘉義縣	中埔鄉	下六-司公部	01070000~03050003
	嘉義縣	中埔鄉	大義	00030000~17170001
	嘉義縣	中埔鄉	王爺	00010000~11160001
	嘉義縣	中埔鄉	北興	04140000~10330000
	嘉義縣	中埔鄉	田寮	00010000~10510000
	嘉義縣	中埔鄉	白芒埔	00020001~02410003
	嘉義縣	中埔鄉	石頭厝	00010000~02200000
	嘉義縣	中埔鄉	石弄	01430011~02520002
	嘉義縣	中埔鄉	光興	00010000~03360000
	嘉義縣	中埔鄉	安家厝	00100000~18210000
	嘉義縣	中埔鄉	吳鳳廟	00310000~19070001

項次	縣市	鄉鎮	地段名稱	地號(起~訖)
	嘉義縣	中埔鄉	和溪	00030000~05000000
	嘉義縣	中埔鄉	和睦	00060000~06880000
	嘉義縣	中埔鄉	和興	00320000~04060000
	嘉義縣	中埔鄉	忠義	13120000~16260000
	嘉義縣	中埔鄉	社口	00090000~01970000
	嘉義縣	中埔鄉	金蘭	全部
	嘉義縣	中埔鄉	埔東	00890000~15200000
	嘉義縣	中埔鄉	埔美	00090000~08910000
	嘉義縣	中埔鄉	深坑	00550000~02170000
	嘉義縣	中埔鄉	頂埔	00020001~03020014
	嘉義縣	中埔鄉	富收	00130000~02800000
	嘉義縣	中埔鄉	隆恩	00050000~14880000
	嘉義縣	中埔鄉	隆興	全部
	嘉義縣	中埔鄉	義仁	全部
	嘉義縣	中埔鄉	龍山腳	00100000~02500014
	嘉義縣	中埔鄉	樣仔林	00020000~11200000
	嘉義縣	中埔鄉	護生	全部
	嘉義縣	中埔鄉	鹽館	00010000~02960003
	嘉義縣	中埔鄉	灣潭子	00190002~03400000
三	嘉義縣	六腳鄉	三姓寮	02300004~02600005
	嘉義縣	六腳鄉	三姓寮-三姓	全部
	嘉義縣	六腳鄉	三姓寮-三義	全部
	嘉義縣	六腳鄉	下雙溪-兩溪	00060000~04030000
	嘉義縣	六腳鄉	大塗師	全部
	嘉義縣	六腳鄉	大塗師-塗師	全部
	嘉義縣	六腳鄉	六斗尾	05300000~07310000
	嘉義縣	六腳鄉	六斗尾-六斗	全部
	嘉義縣	六腳鄉	六腳	01700002~06370000
	嘉義縣	六腳鄉	六腳-六南	全部
	嘉義縣	六腳鄉	六腳-六嘉	全部
	嘉義縣	六腳鄉	牛埔	00020000~01090000
	嘉義縣	六腳鄉	竹子腳-竹嘉	全部
	嘉義縣	六腳鄉	竹子腳新	01180000~05790000
	嘉義縣	六腳鄉	更寮-更寮	全部
	嘉義縣	六腳鄉	林內	02010000~04610003
	嘉義縣	六腳鄉	林內-古林	全部
	嘉義縣	六腳鄉	林內-林內	00010000~03410000
	嘉義縣	六腳鄉	後崩山	00020001~01600007
	嘉義縣	六腳鄉	後崩山-後崩山	全部
	嘉義縣	六腳鄉	後崩山-崩山	全部
	嘉義縣	六腳鄉	崙子-崙陽	全部
	嘉義縣	六腳鄉	崙陽	03280000~03290000
	嘉義縣	六腳鄉	港尾寮-港美	全部
	嘉義縣	六腳鄉	港尾寮新	05470000~11530000

項次	縣市	鄉鎮	地段名稱	地號(起~訖)
	嘉義縣	六腳鄉	港尾寮-豐美	全部
	嘉義縣	六腳鄉	溪墘厝	00740003~01690022
	嘉義縣	六腳鄉	溪墘厝-正義	00010000~04680000
	嘉義縣	六腳鄉	蒜頭	08590000~09280027
	嘉義縣	六腳鄉	蒜頭-蒜東	全部
	嘉義縣	六腳鄉	蒜頭-蒜頭	00060000~03290000
	嘉義縣	六腳鄉	潭子墘	03050002~04050004
	嘉義縣	六腳鄉	潭子墘-北潭	全部
	嘉義縣	六腳鄉	潭子墘-潭墘	全部
	嘉義縣	六腳鄉	雙涵	01630009~02730000
	嘉義縣	六腳鄉	雙涵-雙涵	全部
	嘉義縣	六腳鄉	蘇厝	01060000~16120000
	嘉義縣	六腳鄉	蘇厝寮-蘇厝	全部
	嘉義縣	六腳鄉	灣內-灣內	全部
	嘉義縣	六腳鄉	灣南	00900000~04550000
四	嘉義縣	太保市	太保	全部
	嘉義縣	太保市	太保-太保	全部
	嘉義縣	太保市	北新	00450001~04610000
	嘉義縣	太保市	田尾-田尾	全部
	嘉義縣	太保市	白鴿厝	07340000~07370000
	嘉義縣	太保市	白鴿厝-白鴿	全部
	嘉義縣	太保市	白鴿厝-白鴿厝	全部
	嘉義縣	太保市	東勢寮	全部
	嘉義縣	太保市	東勢寮-東勢	全部
	嘉義縣	太保市	東新	03100000~08290000
	嘉義縣	太保市	南新	00320000~03700000
	嘉義縣	太保市	後庄	全部
	嘉義縣	太保市	後潭	全部
	嘉義縣	太保市	後潭-下庄	全部
	嘉義縣	太保市	後潭-後潭	全部
	嘉義縣	太保市	茄苳腳	03260000~03290002
	嘉義縣	太保市	茄苳腳-春珠	00020000~18140000
	嘉義縣	太保市	埔心	全部
	嘉義縣	太保市	埔心-埔心	全部
	嘉義縣	太保市	埤麻	00260000~05210000
	嘉義縣	太保市	埤麻腳-埤鄉	00010000~00210000
	嘉義縣	太保市	埤鄉	00010000~10820000
	嘉義縣	太保市	崙子頂	02390000~02600001
	嘉義縣	太保市	崙子頂-崙頂	全部
	嘉義縣	太保市	梅子厝-梅厝	00030000~07050000
	嘉義縣	太保市	梅花	全部
	嘉義縣	太保市	祥和	全部
	嘉義縣	太保市	頂港子墘	02660000~05470008
	嘉義縣	太保市	頂港子墘-安仁	00010000~00720003

項次	縣市	鄉鎮	地段名稱	地號(起~訖)
	嘉義縣	太保市	頂港子墘-頂港	全部
	嘉義縣	太保市	麻寮	00420000~00420000
	嘉義縣	太保市	新埤-新埤	全部
	嘉義縣	太保市	新舊埤	00190000~00190000
	嘉義縣	太保市	溪南	00020000~01210020
	嘉義縣	太保市	溪南-溪南	全部
	嘉義縣	太保市	過溝-過溝	全部
	嘉義縣	太保市	嘉太	全部
	嘉義縣	太保市	嘉新	00040000~03220000
	嘉義縣	太保市	管事厝	01820001~05660000
	嘉義縣	太保市	管事厝-港尾	00010000~00110000
	嘉義縣	太保市	管事厝-管厝	全部
	嘉義縣	太保市	龍潭	全部
五	嘉義縣	水上鄉	十一指厝-圳西	00250000~05220000
	嘉義縣	水上鄉	十一指厝-順興	00640000~02970000
	嘉義縣	水上鄉	十一指厝-龍德	00060003~02970000
	嘉義縣	水上鄉	三和	全部
	嘉義縣	水上鄉	下塗溝	00600000~03070014
	嘉義縣	水上鄉	下塗溝-下塗溝	全部
	嘉義縣	水上鄉	下塗溝-重劃	全部
	嘉義縣	水上鄉	下寮-下寮	01550000~05370000
	嘉義縣	水上鄉	下寮新	00390000~12380000
	嘉義縣	水上鄉	大崙-大崙	全部
	嘉義縣	水上鄉	大崙-重劃	全部
	嘉義縣	水上鄉	大崙-新興	全部
	嘉義縣	水上鄉	大堀尾-大堀	全部
	嘉義縣	水上鄉	大堀尾-江竹	全部
	嘉義縣	水上鄉	大堀尾-堀尾	全部
	嘉義縣	水上鄉	仁安	01370000~03080000
	嘉義縣	水上鄉	水上-水上	00040000~02970001
	嘉義縣	水上鄉	水西	07280000~12490000
	嘉義縣	水上鄉	水東	04190000~06240000
	嘉義縣	水上鄉	北回	00010000~09480000
	嘉義縣	水上鄉	外溪洲-溪洲	00060000~02080000
	嘉義縣	水上鄉	江堀	04690000~09440000
	嘉義縣	水上鄉	和雲	00020000~15300000
	嘉義縣	水上鄉	南靖-南和	08250000~16920000
	嘉義縣	水上鄉	巷口-巷口	00040000~00280000
	嘉義縣	水上鄉	柳子林-柳林	00020000~02300000
	嘉義縣	水上鄉	柳林	09630000~09760000
	嘉義縣	水上鄉	柳鄉	02140000~07290001
	嘉義縣	水上鄉	柳新	09490000~13670000
	嘉義縣	水上鄉	崎子頭-崎子頭	00050000~04540000
	嘉義縣	水上鄉	粗溪-粗溪	00020000~05400000

項次	縣市	鄉鎮	地段名稱	地號(起~訖)
	嘉義縣	水上鄉	粗溪新	00030000~18180000
	嘉義縣	水上鄉	新大崙	01750000~01750000
	嘉義縣	水上鄉	溪安	11530000~11800000
	嘉義縣	水上鄉	溪洲	00020000~02380000
	嘉義縣	水上鄉	靖和	05530000~05630000
	嘉義縣	水上鄉	寬士	00910000~00910000
六	嘉義縣	布袋鎮	上江山	00150000~10170000
	嘉義縣	布袋鎮	中興	全部
	嘉義縣	布袋鎮	布鹽	00260000~04240000
	嘉義縣	布袋鎮	永安	全部
	嘉義縣	布袋鎮	江山	00050000~13150000
	嘉義縣	布袋鎮	考試潭-考試	全部
	嘉義縣	布袋鎮	考試潭-鹿安	全部
	嘉義縣	布袋鎮	考試潭-鹿寮	全部
	嘉義縣	布袋鎮	見龍	全部
	嘉義縣	布袋鎮	東岑	00540000~03480000
	嘉義縣	布袋鎮	保安宮	全部
	嘉義縣	布袋鎮	建興	全部
	嘉義縣	布袋鎮	振寮	全部
	嘉義縣	布袋鎮	崩山-崩山	全部
	嘉義縣	布袋鎮	鹿寮	全部
	嘉義縣	布袋鎮	景山	全部
	嘉義縣	布袋鎮	菜舖窰-菜舖窰	全部
	嘉義縣	布袋鎮	菜舖窰-新吉	00020000~10380000
	嘉義縣	布袋鎮	貴舍	00400012~05350000
	嘉義縣	布袋鎮	貴舍-半月	00180000~04230000
	嘉義縣	布袋鎮	貴舍-貴舍	全部
	嘉義縣	布袋鎮	新厝	全部
	嘉義縣	布袋鎮	溪墘	全部
	嘉義縣	布袋鎮	溪墘-溪墘	00310000~04260000
	嘉義縣	布袋鎮	過溝新	00130000~14210000
	嘉義縣	布袋鎮	過溝-過溝	全部
	嘉義縣	布袋鎮	樹林頭	全部
	嘉義縣	布袋鎮	樹林頭-林頭	全部
	嘉義縣	布袋鎮	樹林頭-樹林	全部
	嘉義縣	民雄鄉	大崎	13860000~23900000
	嘉義縣	民雄鄉	大崎腳	00010000~03210002
	嘉義縣	民雄鄉	山中	06140000~09790001
	嘉義縣	民雄鄉	牛斗山	03010004~13870000
	嘉義縣	民雄鄉	牛稠溪	全部
	嘉義縣	民雄鄉	世興	10550001~10550001
	嘉義縣	民雄鄉	民南	00110000~09710000
	嘉義縣	民雄鄉	民雄	05900003~10610000
	嘉義縣	民雄鄉	民興	02670000~05820000

項次	縣市	鄉鎮	地段名稱	地號(起~訖)
七	嘉義縣	民雄鄉	田中央	全部
	嘉義縣	民雄鄉	田中央-田中央	全部
	嘉義縣	民雄鄉	好收-好收	04430000~10660000
	嘉義縣	民雄鄉	好收-竹圍後	00060000~15070000
	嘉義縣	民雄鄉	江厝店	全部
	嘉義縣	民雄鄉	江厝店-興中	00490000~04360000
	嘉義縣	民雄鄉	竹子腳-竹子腳	00390000~03790000
	嘉義縣	民雄鄉	竹子腳-西昌	00010000~01000000
	嘉義縣	民雄鄉	西安	02910000~02910000
	嘉義縣	民雄鄉	秀林	00390000~23810000
	嘉義縣	民雄鄉	東湖	06390000~19380000
	嘉義縣	民雄鄉	東勢湖	04990000~06430000
	嘉義縣	民雄鄉	建國	00420000~00420000
	嘉義縣	民雄鄉	崙子頂	05760000~13560000
	嘉義縣	民雄鄉	頂寮	05270000~08620004
	嘉義縣	民雄鄉	菁埔-中和	00030000~07750001
	嘉義縣	民雄鄉	菁埔-社溝	03640002~05820000
	嘉義縣	民雄鄉	菁埔-菁埔	00260003~14790000
	嘉義縣	民雄鄉	菁埔-菁埤	00020000~03400000
八	嘉義縣	民雄鄉	義興	06080000~06080000
	嘉義縣	民雄鄉	福興	01180000~11380000
	嘉義縣	民雄鄉	興南	00030000~10570000
	嘉義縣	民雄鄉	頭橋	01260002~06460000
	嘉義縣	民雄鄉	鴨母坵-文隆	01110000~01820000
	嘉義縣	民雄鄉	鴨母坵-鴨母坵	03130000~03420002
	嘉義縣	民雄鄉	豐收	03220000~10390000
	嘉義縣	民雄鄉	雙援	00780001~05760000
	嘉義縣	民雄鄉	雙援-何厝	00340000~04750000
	嘉義縣	朴子市	下竹圍	00030005~00030144
	嘉義縣	朴子市	下竹圍-竹圍	全部
	嘉義縣	朴子市	下竹圍-佳禾	00030000~15260000
	嘉義縣	朴子市	大鄉	全部
	嘉義縣	朴子市	大棟榔	04070001~04070003
	嘉義縣	朴子市	大棟榔-大鄉	全部
	嘉義縣	朴子市	大棟榔-大溝	全部
	嘉義縣	朴子市	大棟榔-大葛	全部
	嘉義縣	朴子市	大葛	全部
	嘉義縣	朴子市	大德興	00060000~12270000
	嘉義縣	朴子市	小棟榔-仁和	全部
	嘉義縣	朴子市	小棟榔-棟榔	00070014~01480000
	嘉義縣	朴子市	仁和	00810000~09050001
	嘉義縣	朴子市	文明	00030000~00080000
	嘉義縣	朴子市	牛挑灣-松梅	全部
	嘉義縣	朴子市	牛挑灣-松華	全部

項次	縣市	鄉鎮	地段名稱	地號(起~訖)
	嘉義縣	朴子市	永和	00060000~04650000
	嘉義縣	朴子市	吳竹子腳-德家	全部
	嘉義縣	朴子市	南勢竹-南竹	全部
	嘉義縣	朴子市	崁前-崁前	全部
	嘉義縣	朴子市	崁後-北崁	00040000~02500000
	嘉義縣	朴子市	崁後-南崁	全部
	嘉義縣	朴子市	新庄	全部
	嘉義縣	朴子市	新庄-大館	全部
	嘉義縣	朴子市	新庄-重劃	全部
	嘉義縣	朴子市	新庄-新庄	全部
	嘉義縣	朴子市	新庄-農牧	全部
	嘉義縣	朴子市	新寮	00380000~10210000
	嘉義縣	朴子市	溪口	00640000~12980000
	嘉義縣	朴子市	德安	18780000~19750000
	嘉義縣	朴子市	鴨母寮-竹村	00030000~14880001
	嘉義縣	朴子市	鴨母寮-東安	全部
	嘉義縣	朴子市	龜子港	全部
	嘉義縣	朴子市	龜子港-順安	全部
	嘉義縣	朴子市	鎮南	全部
	嘉義縣	朴子市	雙溪口-雙溪	全部
	嘉義縣	朴子市	顛菜埔-永和	00010000~06010000
	嘉義縣	朴子市	山子門	00070000~01530003
九	嘉義縣	竹崎鄉	內埔	全部
	嘉義縣	竹崎鄉	內埔子	01410001~17970000
	嘉義縣	竹崎鄉	木柵寮	05090000~05090000
	嘉義縣	竹崎鄉	瓦厝埔	全部
	嘉義縣	竹崎鄉	竹崎	全部
	嘉義縣	竹崎鄉	沙坑	00210000~02350000
	嘉義縣	竹崎鄉	和平	全部
	嘉義縣	竹崎鄉	昇平	全部
	嘉義縣	竹崎鄉	真武	全部
	嘉義縣	竹崎鄉	鹿滿	全部
	嘉義縣	竹崎鄉	復原莊	全部
	嘉義縣	竹崎鄉	番子潭	00750000~04570063
	嘉義縣	竹崎鄉	紫雲	全部
	嘉義縣	竹崎鄉	溪心	全部
	嘉義縣	竹崎鄉	樟樹坪	04250000~07140002
	嘉義縣	竹崎鄉	緞厝寮	全部
	嘉義縣	竹崎鄉	覆錦金	全部
	嘉義縣	竹崎鄉	灣中	04590000~10320001
	嘉義縣	竹崎鄉	灣北	06770000~12030000
	嘉義縣	竹崎鄉	灣橋	00050000~09400000
	嘉義縣	竹崎鄉	羗子科	00230003~01650003
	嘉義縣	東石鄉	三塊厝-三家	00430000~07680000

項次	縣市	鄉鎮	地段名稱	地號(起~訖)
十	嘉義縣	東石鄉	三塊厝新	00090000~14450000
	嘉義縣	東石鄉	下揖子寮	01280001~02490004
	嘉義縣	東石鄉	下揖子寮-下揖	全部
	嘉義縣	東石鄉	下蔦松-蔦松	全部
	嘉義縣	東石鄉	山寮	00080004~00900000
	嘉義縣	東石鄉	屯子頭新	02460000~09660000
	嘉義縣	東石鄉	走賊宅-走宅	全部
	嘉義縣	東石鄉	洲子	全部
	嘉義縣	東石鄉	洲仔-洲仔	全部
	嘉義縣	東石鄉	栗子崙	全部
	嘉義縣	東石鄉	栗子崙-中洲	全部
	嘉義縣	東石鄉	栗子崙-西崙	全部
	嘉義縣	東石鄉	栗子崙-東崙	全部
	嘉義縣	東石鄉	栗子崙-後埔	00480000~02900000
	嘉義縣	東石鄉	海埔-海埔	00250000~06250000
	嘉義縣	東石鄉	副瀨-副瀨	全部
	嘉義縣	東石鄉	蚶子寮-文蚶	00670000~02500001
	嘉義縣	東石鄉	蚶子寮-蚶子寮	全部
	嘉義縣	東石鄉	頂厝子-頂厝	全部
	嘉義縣	東石鄉	頂揖子寮	01310005~02070006
	嘉義縣	東石鄉	頂揖子寮-頂揖	00040000~04850000
	嘉義縣	東石鄉	圍潭-圍潭	全部
	嘉義縣	東石鄉	富安	00110000~13260000
	嘉義縣	東石鄉	港墘厝	全部
	嘉義縣	東石鄉	港墘厝-龍港	全部
	嘉義縣	東石鄉	港墘-港墘	01700000~06400000
	嘉義縣	東石鄉	湖底-湖底	全部
	嘉義縣	東石鄉	慈安	01600000~09880001
	嘉義縣	東石鄉	新掌潭	00200000~06850000
	嘉義縣	東石鄉	溪子下-溪子下	00020000~04480000
	嘉義縣	東石鄉	溪子下-福安	01270000~04750000
	嘉義縣	東石鄉	雙連潭	01250001~01740007
	嘉義縣	東石鄉	雙連潭-連潭	全部
	嘉義縣	東石鄉	鰲鼓	00060001~06360000
	嘉義縣	東石鄉	鰲鼓-鰲鼓	00040000~05900000
十一	嘉義縣	梅山鄉	九芎坑	全部
	嘉義縣	梅山鄉	大草埔	全部
	嘉義縣	梅山鄉	圳頭	全部
	嘉義縣	梅山鄉	梅北	全部
	嘉義縣	梅山鄉	梅東	01610000~05760000
	嘉義縣	梅山鄉	梅南	16030000~18120000
	嘉義縣	梅山鄉	過山	全部
	嘉義縣	梅山鄉	雙梅	全部
	嘉義縣	鹿草鄉	三角子-三角	全部

項次	縣市	鄉鎮	地段名稱	地號(起~訖)
十二	嘉義縣	鹿草鄉	三角子-中寮	全部
	嘉義縣	鹿草鄉	三角子-角堀	00970000~01830000
	嘉義縣	鹿草鄉	下半天-下半天	00090000~01650000
	嘉義縣	鹿草鄉	下半天-半天	全部
	嘉義縣	鹿草鄉	下潭新	01270000~10430000
	嘉義縣	鹿草鄉	下潭-下潭	全部
	嘉義縣	鹿草鄉	下潭-光潭	全部
	嘉義縣	鹿草鄉	山子腳-山腳	全部
	嘉義縣	鹿草鄉	中寮-中寮	全部
	嘉義縣	鹿草鄉	中寮-重寮	全部
	嘉義縣	鹿草鄉	竹子腳-松竹	00010000~08370000
	嘉義縣	鹿草鄉	松山	02350000~03250010
	嘉義縣	鹿草鄉	後庄子-後庄	全部
	嘉義縣	鹿草鄉	後麻	02010000~11770000
	嘉義縣	鹿草鄉	後堀-後堀	00040000~04630000
	嘉義縣	鹿草鄉	後寮-後寮	全部
	嘉義縣	鹿草鄉	施厝寮	03540012~03680000
	嘉義縣	鹿草鄉	施厝寮-施厝	00050000~02650000
	嘉義縣	鹿草鄉	施厝寮-施家	全部
	嘉義縣	鹿草鄉	海豐-海豐	00010000~07940000
	嘉義縣	鹿草鄉	馬稠後	全部
	嘉義縣	鹿草鄉	馬稠後-豐稠	00130000~01840000
	嘉義縣	鹿草鄉	頂潭新	01220000~15530000
	嘉義縣	鹿草鄉	頂潭-頂潭	全部
	嘉義縣	鹿草鄉	鹿工	全部
	嘉義縣	鹿草鄉	鹿北	全部
	嘉義縣	鹿草鄉	鹿西	全部
	嘉義縣	鹿草鄉	鹿南	全部
	嘉義縣	鹿草鄉	鹿草	05890009~13440002
	嘉義縣	鹿草鄉	鹿草-鹿東	00030000~14980000
	嘉義縣	鹿草鄉	鹿草-鹿草	全部
	嘉義縣	鹿草鄉	麻豆店-下麻	全部
	嘉義縣	鹿草鄉	龜佛山-竹山	00030000~02660000
	嘉義縣	鹿草鄉	龜佛山-重劃	全部
	嘉義縣	鹿草鄉	龜佛山-龜山	全部
十三	嘉義縣	番路鄉	內甕	06240001~06680000
	嘉義縣	番路鄉	北下坑	全部
	嘉義縣	番路鄉	南下坑	全部
	嘉義縣	番路鄉	番路	00140000~05020000
	嘉義縣	番路鄉	轆子腳	00810000~03240000
	嘉義縣	新港鄉	三間厝	00540001~10500000
	嘉義縣	新港鄉	大客	00660000~00660000
	嘉義縣	新港鄉	大客-大客	全部

項次	縣市	鄉鎮	地段名稱	地號(起~訖)
十四	嘉義縣	新港鄉	大客-頂客	全部
	嘉義縣	新港鄉	大崙	00860001~01250000
	嘉義縣	新港鄉	大崙-大崙	全部
	嘉義縣	新港鄉	大潭-大潭	全部
	嘉義縣	新港鄉	大潭-北潭	全部
	嘉義縣	新港鄉	大潭-精忠	00040000~07390000
	嘉義縣	新港鄉	中洋子	01160000~10180000
	嘉義縣	新港鄉	中洋子-中洋	全部
	嘉義縣	新港鄉	公園	10200000~10930000
	嘉義縣	新港鄉	月眉潭-月眉	全部
	嘉義縣	新港鄉	月眉潭-月潭	全部
	嘉義縣	新港鄉	月眉潭-眉潭	00040000~07250000
	嘉義縣	新港鄉	水仙	03060000~03110000
	嘉義縣	新港鄉	古民-中庄	全部
	嘉義縣	新港鄉	古民-新民	全部
	嘉義縣	新港鄉	永祿	全部
	嘉義縣	新港鄉	永福	全部
	嘉義縣	新港鄉	西庄-西庄	00020000~07770000
	嘉義縣	新港鄉	板頭	全部
	嘉義縣	新港鄉	板頭厝-板頭	全部
	嘉義縣	新港鄉	後庄-後庄	全部
	嘉義縣	新港鄉	後底湖	00250000~01240000
	嘉義縣	新港鄉	後底湖-後底湖	全部
	嘉義縣	新港鄉	海豐子	全部
	嘉義縣	新港鄉	海豐子-海豐	00110000~13060000
	嘉義縣	新港鄉	埤子頭-埤子頭	全部
	嘉義縣	新港鄉	埤頭-共和	全部
	嘉義縣	新港鄉	埤頭-埤頭	00540001~00560003
	嘉義縣	新港鄉	崙子-崙子	全部
	嘉義縣	新港鄉	復興	00500000~07220000
	嘉義縣	新港鄉	港東	全部
	嘉義縣	新港鄉	番婆	02680002~04480003
	嘉義縣	新港鄉	番婆-安和	00030000~10700002
	嘉義縣	新港鄉	菜公厝	00870014~02320000
	嘉義縣	新港鄉	菜公厝-咬竹	全部
	嘉義縣	新港鄉	菜公厝-菜公	00030000~04370000
	嘉義縣	新港鄉	新月眉潭	00310000~04740000
	嘉義縣	新港鄉	新後庄	全部
	嘉義縣	新港鄉	新港-大興	全部
	嘉義縣	新港鄉	新港-宮前	全部
	嘉義縣	新港鄉	新港-宮後	全部
	嘉義縣	新港鄉	新港-福德	全部
	嘉義縣	新港鄉	溪北-溪北	全部
	嘉義縣	新港鄉	潭大	00950000~03780000

項次	縣市	鄉鎮	地段名稱	地號(起~訖)
	嘉義縣	新港鄉	潭子墘-潭大	全部
	嘉義縣	新港鄉	舊南港-南港	全部
十五	嘉義縣	溪口鄉	三疊溪	00170000~10710000
	嘉義縣	溪口鄉	上崙-妙崙	全部
	嘉義縣	溪口鄉	本廳-本厝	全部
	嘉義縣	溪口鄉	本廳-本廳	00050000~04100000
	嘉義縣	溪口鄉	坪頂	00500000~02660000
	嘉義縣	溪口鄉	柳子溝	00060000~00060000
	嘉義縣	溪口鄉	柳子溝-柳一	00330000~07900000
	嘉義縣	溪口鄉	柳子溝-柳溝	00060000~02920000
	嘉義縣	溪口鄉	厝子-下厝	00640000~05290000
	嘉義縣	溪口鄉	厝子-厝子	全部
	嘉義縣	溪口鄉	崙尾-美北	00020000~01460000
	嘉義縣	溪口鄉	崙尾-美東	00940000~04030000
	嘉義縣	溪口鄉	崙尾-美南	00200000~08080000
	嘉義縣	溪口鄉	頂坪-下坪	全部
	嘉義縣	溪口鄉	溪口-溪口	00030000~07460000
	嘉義縣	溪口鄉	溪西	09540000~09540000
	嘉義縣	溪口鄉	溪東	00310000~11890000
十六	嘉義縣	義竹鄉	五間厝-五厝	全部
	嘉義縣	義竹鄉	六桂	全部
	嘉義縣	義竹鄉	牛稠底-新富	全部
	嘉義縣	義竹鄉	北港子-北華	00030000~02000001
	嘉義縣	義竹鄉	安溪寮	02980000~03210002
	嘉義縣	義竹鄉	安溪寮-平溪	全部
	嘉義縣	義竹鄉	西後寮-西後寮	全部
	嘉義縣	義竹鄉	西後寮-西榮	全部
	嘉義縣	義竹鄉	角帶圍	00630000~01610000
	嘉義縣	義竹鄉	角帶圍-帶圍	全部
	嘉義縣	義竹鄉	和順	00890000~20510000
	嘉義縣	義竹鄉	岸腳	01350000~17250000
	嘉義縣	義竹鄉	東後寮-光榮	00050000~08420000
	嘉義縣	義竹鄉	東後寮-東光	全部
	嘉義縣	義竹鄉	東後寮-東後寮	全部
	嘉義縣	義竹鄉	東後寮-東榮	全部
	嘉義縣	義竹鄉	後鎮	00040002~00160004
	嘉義縣	義竹鄉	後鎮-後鎮	全部
	嘉義縣	義竹鄉	埤子頭-埤前	全部
	嘉義縣	義竹鄉	傳芳	全部
	嘉義縣	義竹鄉	新庄-新庄	全部
	嘉義縣	義竹鄉	新店	01230000~22290000
	嘉義縣	義竹鄉	新店-新店	00030000~01190000
	嘉義縣	義竹鄉	溪洲	全部
	嘉義縣	義竹鄉	溪洲-上溪	全部

項次	縣市	鄉鎮	地段名稱	地號(起~訖)
	嘉義縣	義竹鄉	溪洲-上溪洲	全部
	嘉義縣	義竹鄉	溪洲-溪洲	00010000~10440000
	嘉義縣	義竹鄉	義竹	05990001~05990001
	嘉義縣	義竹鄉	義竹-義竹	全部
	嘉義縣	義竹鄉	過路子	00110002~08210055
	嘉義縣	義竹鄉	過路子-過路	全部
	嘉義縣	義竹鄉	頭竹圍	02660002~04930007
	嘉義縣	義竹鄉	頭竹圍-竹圍	全部
	嘉義縣	義竹鄉	頭竹圍-頭竹	全部
	嘉義縣	義竹鄉	龍蛟潭	00150000~06440010
	嘉義縣	義竹鄉	龍蛟潭-龍蛟	00030000~11950000
十七	臺南市	七股區	七十二分	09780000~10270000
	臺南市	七股區	七股	00130000~08370000
	臺南市	七股區	十一份	全部
	臺南市	七股區	十份	全部
	臺南市	七股區	三吉	05060000~16010000
	臺南市	七股區	三合	全部
	臺南市	七股區	三和	全部
	臺南市	七股區	三股子	00270001~04760001
	臺南市	七股區	三聖	00080000~22110000
	臺南市	七股區	下山子寮	01820001~02490004
	臺南市	七股區	大文	全部
	臺南市	七股區	大埕	00030000~10200000
	臺南市	七股區	大寮	全部
	臺南市	七股區	玉成	全部
	臺南市	七股區	竹子港	07740000~20410000
	臺南市	七股區	竹橋	全部
	臺南市	七股區	城內	全部
	臺南市	七股區	後港	00720000~20960000
	臺南市	七股區	看坪	全部
	臺南市	七股區	義合	全部
	臺南市	七股區	樹子腳	全部
	臺南市	七股區	樹林	全部
	臺南市	七股區	篤加	00030000~01511331
	臺南市	七股區	龍山	00160000~10440000
	臺南市	七股區	糠榔	00030000~18240002
十八	臺南市	下營區	十六甲	01990006~26040003
	臺南市	下營區	下營	03210004~40700000
	臺南市	下營區	大屯寮	06020009~37350000
	臺南市	下營區	仁里	全部
	臺南市	下營區	茅港尾	05600000~54230001
	臺南市	下營區	麻豆寮	00050000~23810004
	臺南市	下營區	新興	全部
	臺南市	下營區	營正	全部

項次	縣市	鄉鎮	地段名稱	地號(起~訖)
	臺南市	下營區	營和	全部
	臺南市	下營區	營前	全部
	臺南市	下營區	營南	全部
十九	臺南市	仁德區	二橋	00420000~04390000
	臺南市	仁德區	土庫	03640000~13400000
	臺南市	仁德區	大宅	全部
	臺南市	仁德區	中清	全部
	臺南市	仁德區	太子	全部
	臺南市	仁德區	太新	全部
	臺南市	仁德區	文賢	全部
	臺南市	仁德區	車路墘	05210004~07740000
	臺南市	仁德區	岳王	全部
	臺南市	仁德區	忠義	全部
	臺南市	仁德區	林仔	00020000~03000000
	臺南市	仁德區	林頂	全部
	臺南市	仁德區	長興	全部
	臺南市	仁德區	港墘	02160000~07570000
二十	臺南市	六甲區	七甲	00040000~05500000
	臺南市	六甲區	二甲	全部
	臺南市	六甲區	中社	全部
	臺南市	六甲區	六甲	00120000~14550000
	臺南市	六甲區	水林	全部
	臺南市	六甲區	水漆林	00170000~19220000
	臺南市	六甲區	民族	全部
	臺南市	六甲區	甲東	全部
	臺南市	六甲區	甲南	全部
	臺南市	六甲區	光明	全部
	臺南市	六甲區	成功	全部
	臺南市	六甲區	赤山	全部
	臺南市	六甲區	和平	全部
	臺南市	六甲區	岩埤	00060012~02940000
	臺南市	六甲區	忠孝	全部
	臺南市	六甲區	林鳳營	全部
	臺南市	六甲區	信義	全部
	臺南市	六甲區	保生	全部
	臺南市	六甲區	港子頭	全部
	臺南市	六甲區	菁埔	全部
	臺南市	六甲區	龜子港	00230001~17360000
二十一	臺南市	北門區	中樞	全部
	臺南市	北門區	仁里	全部
	臺南市	北門區	玉港	00290000~10790000
	臺南市	北門區	保吉	08050000~08140000
	臺南市	北門區	溪底寮-二重港	00010000~06900000
	臺南市	北門區	溪底寮-三寮灣	01960000~17740000

項次	縣市	鄉鎮	地段名稱	地號(起~訖)
	臺南市	北門區	舊埕	03770000~08990000
	臺南市	北門區	麗湖	00040000~10220000
二十二	臺南市	永康區	大灣	全部
	臺南市	永康區	王田	全部
	臺南市	永康區	王新	00010000~13980012
	臺南市	永康區	北灣	全部
	臺南市	永康區	四維	全部
	臺南市	永康區	永大	全部
	臺南市	永康區	永康	11210000~13990003
	臺南市	永康區	西勢	全部
	臺南市	永康區	西勢-一	01020000~01670000
	臺南市	永康區	竹行	16140000~19920000
	臺南市	永康區	東南	全部
	臺南市	永康區	東灣	全部
	臺南市	永康區	埔北	全部
	臺南市	永康區	埔園	全部
	臺南市	永康區	烏竹	全部
	臺南市	永康區	國聖	全部
	臺南市	永康區	崑山	全部
	臺南市	永康區	富強	全部
	臺南市	永康區	蜈蚣潭	全部
	臺南市	永康區	廣富	05670000~11210000
	臺南市	永康區	廣興	01700000~07380000
	臺南市	永康區	蔦松北	04670000~08000000
	臺南市	永康區	蔦松南	00110000~01080000
	臺南市	永康區	龍潭	全部
二十三	臺南市	玉井區	三和	05820000~07760000
	臺南市	玉井區	芒子芒	00600003~07840001
	臺南市	玉井區	望明	04880000~07830000
二十四	臺南市	白河區	大排竹	全部
	臺南市	白河區	中興	00820000~01850000
	臺南市	白河區	內角	08780000~13910000
	臺南市	白河區	永安	04270000~15180000
	臺南市	白河區	永秀	00300000~08690000
	臺南市	白河區	玉豐	01000000~13920000
	臺南市	白河區	白水溪	02900000~05280114
	臺南市	白河區	竹子門	00260014~14110000
	臺南市	白河區	秀祐	02900000~10690000
	臺南市	白河區	河東	全部
	臺南市	白河區	河保	00020000~10080000
	臺南市	白河區	長安	00040000~11180000
	臺南市	白河區	崁子頭	02760000~07060009
	臺南市	白河區	海豐厝	07470000~15220000
	臺南市	白河區	草店	00030000~15060000

項次	縣市	鄉鎮	地段名稱	地號(起~訖)
	臺南市	白河區	馬稠後	03990008~09580002
	臺南市	白河區	國泰	00030000~00030008
	臺南市	白河區	埤子頭-五汴頭	02720001~14870000
	臺南市	白河區	埤子頭-埤子頭	07480000~26780000
	臺南市	白河區	頂秀祐	00010000~09550000
	臺南市	白河區	詔安	00430000~21430000
	臺南市	白河區	新興	00050000~10420000
	臺南市	白河區	蓮潭-一	00990000~15920000
	臺南市	白河區	糞箕湖-木屐寮	02280000~06430000
	臺南市	白河區	糞箕湖-糞箕湖	00150000~11110000
	臺南市	白河區	關帝	00240000~09750000
二十五	臺南市	安定區	六塊寮	全部
	臺南市	安定區	安定	全部
	臺南市	安定區	保加	全部
	臺南市	安定區	保安	全部
	臺南市	安定區	海安	全部
	臺南市	安定區	海寮	全部
	臺南市	安定區	港口	全部
	臺南市	安定區	港子尾	00200005~20590000
	臺南市	安定區	新吉	全部
	臺南市	安定區	新庄	00030000~10740000
	臺南市	安定區	管寮	全部
	臺南市	安定區	蘇安	05200000~08970000
	臺南市	安定區	蘇林	04510000~10840000
	臺南市	安定區	蘇厝	全部
	臺南市	安定區	蘇興	11950000~12020000
二十六	臺南市	安南區	十二佃	全部
	臺南市	安南區	十字	全部
	臺南市	安南區	土城	全部
	臺南市	安南區	公塭	全部
	臺南市	安南區	公學	全部
	臺南市	安南區	公親	全部
	臺南市	安南區	天馬	03420000~05240000
	臺南市	安南區	北興	00020000~12730000
	臺南市	安南區	外塭	全部
	臺南市	安南區	布袋	全部
	臺南市	安南區	本淵	全部
	臺南市	安南區	安中	全部
	臺南市	安南區	安北	全部
	臺南市	安南區	安吉	全部
	臺南市	安南區	安和	全部
	臺南市	安南區	安慶	全部
	臺南市	安南區	州北	全部
	臺南市	安南區	州南	全部

項次	縣市	鄉鎮	地段名稱	地號(起~訖)
	臺南市	安南區	佃北	全部
	臺南市	安南區	佃西	全部
	臺南市	安南區	佃東	全部
	臺南市	安南區	佃南	全部
	臺南市	安南區	育安	全部
	臺南市	安南區	和業	00010000~09970002
	臺南市	安南區	和農	04070000~11540001
	臺南市	安南區	怡中	全部
	臺南市	安南區	怡北	全部
	臺南市	安南區	怡安	全部
	臺南市	安南區	東和	02820000~07830003
	臺南市	安南區	長安	全部
	臺南市	安南區	長和	全部
	臺南市	安南區	長溪	全部
	臺南市	安南區	青砂	全部
	臺南市	安南區	青草	全部
	臺南市	安南區	南興	全部
	臺南市	安南區	城中	全部
	臺南市	安南區	城西	00490000~00620001
	臺南市	安南區	城東	全部
	臺南市	安南區	城南	全部
	臺南市	安南區	砂崙	全部
	臺南市	安南區	原西	全部
	臺南市	安南區	原佃	全部
	臺南市	安南區	海北	全部
	臺南市	安南區	海西	00010000~02310000
	臺南市	安南區	神榕	全部
	臺南市	安南區	草湖	全部
	臺南市	安南區	國聖	全部
	臺南市	安南區	淵中	全部
	臺南市	安南區	淵北	全部
	臺南市	安南區	淵東	全部
	臺南市	安南區	淵南	03430000~10320000
	臺南市	安南區	鹿北	00480000~11230000
	臺南市	安南區	港西	03210000~10460002
	臺南市	安南區	慈安	全部
	臺南市	安南區	新淵	全部
	臺南市	安南區	新順	全部
	臺南市	安南區	溪心	全部
	臺南市	安南區	溪南	全部
	臺南市	安南區	聖母	全部
	臺南市	安南區	農場	00020000~06360000
	臺南市	安南區	福國	全部
	臺南市	安南區	學中	全部

項次	縣市	鄉鎮	地段名稱	地號(起~訖)
	臺南市	安南區	學北	02570000~13230019
	臺南市	安南區	學東	全部
	臺南市	安南區	學南	全部
	臺南市	安南區	總安	全部
	臺南市	安南區	總頭	全部
	臺南市	安南區	鎮安	全部
二十七	臺南市	西港區	八分	06270000~18880001
	臺南市	西港區	下宅子	全部
	臺南市	西港區	大塭寮	全部
	臺南市	西港區	中州	全部
	臺南市	西港區	州海	全部
	臺南市	西港區	成功	03960000~10600000
	臺南市	西港區	西埔	00040000~12230000
	臺南市	西港區	西港	01570000~12010074
	臺南市	西港區	西港堡	全部
	臺南市	西港區	東埔	全部
	臺南市	西港區	金砂	00440000~03680000
	臺南市	西港區	南海	全部
	臺南市	西港區	南海埔	全部
	臺南市	西港區	後營	03050000~24160000
	臺南市	西港區	港安	00840000~14800000
	臺南市	西港區	劉厝	09030000~23200000
	臺南市	西港區	慶安	全部
	臺南市	西港區	樣子林	06500000~13690000
	臺南市	西港區	樣林	00430000~10260000
	臺南市	西港區	雙營	全部
二十八	臺南市	佳里區	九龍	10030000~10580015
	臺南市	佳里區	三協	00050000~10660000
	臺南市	佳里區	子龍	00010000~16940000
	臺南市	佳里區	六安	全部
	臺南市	佳里區	公園	全部
	臺南市	佳里區	文化	全部
	臺南市	佳里區	北文	全部
	臺南市	佳里區	民安	00020000~10740000
	臺南市	佳里區	永昌	全部
	臺南市	佳里區	永興	全部
	臺南市	佳里區	安西	全部
	臺南市	佳里區	佛天	全部
	臺南市	佳里區	育善	全部
	臺南市	佳里區	佳化	全部
	臺南市	佳里區	佳里	02860001~34930000
	臺南市	佳里區	佳果	06880000~09780000
	臺南市	佳里區	佳南	00660000~10350000
	臺南市	佳里區	延平	全部

項次	縣市	鄉鎮	地段名稱	地號(起~訖)
	臺南市	佳里區	忠孝南	全部
	臺南市	佳里區	建南	05990000~10460000
	臺南市	佳里區	後庄	全部
	臺南市	佳里區	唐盟	00480000~21230000
	臺南市	佳里區	蚶寮	全部
	臺南市	佳里區	通興	全部
	臺南市	佳里區	港墘	00040000~08900000
	臺南市	佳里區	番子寮	全部
	臺南市	佳里區	塭子內	14290000~24410000
	臺南市	佳里區	新宅	全部
	臺南市	佳里區	新安	全部
	臺南市	佳里區	廣安	全部
	臺南市	佳里區	潭墘	全部
	臺南市	佳里區	興化	04000000~10870000
	臺南市	佳里區	龍安	全部
	臺南市	佳里區	龍昌	全部
	臺南市	佳里區	營頂	00150000~10350000
	臺南市	佳里區	禮化	00150000~18300000
	臺南市	佳里區	鎮安	全部
二十九	臺南市	官田區	三結義	全部
	臺南市	官田區	三塊厝	00320000~03790000
	臺南市	官田區	中脇	全部
	臺南市	官田區	永安	全部
	臺南市	官田區	瓦礫	全部
	臺南市	官田區	西庄	00010000~09690003
	臺南市	官田區	角秀	全部
	臺南市	官田區	官中	全部
	臺南市	官田區	官田	全部
	臺南市	官田區	拔子林	03300000~03930006
	臺南市	官田區	南寮	全部
	臺南市	官田區	烏山頭	00390005~03660000
	臺南市	官田區	神農	全部
	臺南市	官田區	番子田	01220002~07860000
	臺南市	官田區	番子渡頭	02250000~03970004
	臺南市	官田區	隆本	全部
	臺南市	官田區	隆田	全部
	臺南市	官田區	隆東	全部
	臺南市	官田區	隆興	全部
	臺南市	官田區	新官田	全部
	臺南市	官田區	義田	全部
	臺南市	官田區	嘉南	全部
	臺南市	官田區	鎮北	全部
	臺南市	官田區	鎮田	全部
	臺南市	官田區	鎮南	全部

項次	縣市	鄉鎮	地段名稱	地號(起~訖)
	臺南市	官田區	護安	全部
三十	臺南市	東山區	三榮	全部
	臺南市	東山區	大客-大庄	03720003~13230000
	臺南市	東山區	大客-枋子林	03110000~12370000
	臺南市	東山區	大客-科里	00060002~08750000
	臺南市	東山區	北勢寮	00050000~08810000
	臺南市	東山區	田尾	全部
	臺南市	東山區	吉貝耍	04130001~15160000
	臺南市	東山區	東山	00630001~30390000
	臺南市	東山區	東中	10470000~11470001
	臺南市	東山區	東正	00850000~07130000
	臺南市	東山區	東安	02580000~11180000
	臺南市	東山區	東河	00600000~10170000
	臺南市	東山區	東興	03360000~09610000
	臺南市	東山區	許秀才	00140001~24510000
	臺南市	東山區	頂田	全部
	臺南市	東山區	頂窩	00020001~13030000
	臺南市	東山區	新田尾	全部
三十一	臺南市	後壁區	下茄苳	00010000~28370000
	臺南市	後壁區	上茄苳-上茄苳	03850000~16140000
	臺南市	後壁區	上茄苳-後壁寮	全部
	臺南市	後壁區	土溝	06630000~29970000
	臺南市	後壁區	仕安	全部
	臺南市	後壁區	四安	00280000~16110000
	臺南市	後壁區	本協	02290000~03890000
	臺南市	後壁區	白沙屯	09670001~31890001
	臺南市	後壁區	安溪寮-下寮	全部
	臺南市	後壁區	安溪寮-頂寮	08820000~22690000
	臺南市	後壁區	竹圍後	06950000~22230000
	臺南市	後壁區	長短樹	10900017~51220000
	臺南市	後壁區	南海	00020000~01970000
	臺南市	後壁區	烏樹	全部
	臺南市	後壁區	烏樹林	00010000~08160002
	臺南市	後壁區	崩埤	00110000~06250000
	臺南市	後壁區	頂中	全部
	臺南市	後壁區	頂平	全部
	臺南市	後壁區	頂豐	全部
	臺南市	後壁區	菁寮	全部
	臺南市	後壁區	新協	02150000~02210000
	臺南市	後壁區	新東	全部
	臺南市	後壁區	新港東-茄苳子	02170001~10290000
	臺南市	後壁區	新港東-新港東	05160000~19470000
	臺南市	後壁區	新溝	00050000~05810000
	臺南市	後壁區	新嘉	01350000~06800000

項次	縣市	鄉鎮	地段名稱	地號(起~訖)
	臺南市	後壁區	道場	03790000~12670000
	臺南市	後壁區	嘉民	全部
	臺南市	後壁區	嘉田	00050000~03170000
	臺南市	後壁區	嘉安	02110000~07650000
	臺南市	後壁區	嘉苓	02780000~02830000
	臺南市	後壁區	嘉泰	00060000~08000000
	臺南市	後壁區	福安	全部
	臺南市	後壁區	頭前	全部
三十二	臺南市	柳營區	人和	00690000~11250000
	臺南市	柳營區	八老爺-八老爺	全部
	臺南市	柳營區	八老爺-半路店	00010000~01530000
	臺南市	柳營區	八翁	全部
	臺南市	柳營區	士林	全部
	臺南市	柳營區	大山	全部
	臺南市	柳營區	大腳腿	01030004~15510000
	臺南市	柳營區	小腳腿	全部
	臺南市	柳營區	山子腳	03980008~06710001
	臺南市	柳營區	五軍營	全部
	臺南市	柳營區	太康	全部
	臺南市	柳營區	代天	全部
	臺南市	柳營區	外環	全部
	臺南市	柳營區	平和	00120000~10090000
	臺南市	柳營區	東昇	全部
	臺南市	柳營區	果毅後	01460000~49020001
	臺南市	柳營區	柳南	全部
	臺南市	柳營區	柳營-柳營	全部
	臺南市	柳營區	柳營-溫厝廍	00600000~16980003
	臺南市	柳營區	重溪	全部
	臺南市	柳營區	新厝	00010000~07920000
	臺南市	柳營區	新厝-北安	全部
	臺南市	柳營區	路東	03750000~15800000
	臺南市	柳營區	綠隧	全部
	臺南市	柳營區	橋南	全部
	臺南市	柳營區	篤農	全部
	臺南市	柳營區	雙和	全部
	臺南市	將軍區	口寮	01190002~06370000
	臺南市	將軍區	山子腳	13120000~32370001
	臺南市	將軍區	中社	全部
	臺南市	將軍區	西和	全部
	臺南市	將軍區	西湖	全部
	臺南市	將軍區	西華	全部
	臺南市	將軍區	角帶圍	全部
	臺南市	將軍區	忠昌	全部
	臺南市	將軍區	忠興	全部

項次	縣市	鄉鎮	地段名稱	地號(起~訖)
三十三	臺南市	將軍區	長榮	全部
	臺南市	將軍區	保源	全部
	臺南市	將軍區	巷口-一	全部
	臺南市	將軍區	巷口-二	全部
	臺南市	將軍區	苓子寮-一	全部
	臺南市	將軍區	國中	全部
	臺南市	將軍區	將軍	全部
	臺南市	將軍區	將軍-一	全部
	臺南市	將軍區	嘉昌	全部
	臺南市	將軍區	漚汪-中甲	全部
	臺南市	將軍區	漚汪-北甲	全部
	臺南市	將軍區	漚汪-西甲	全部
	臺南市	將軍區	漚汪-東甲	全部
	臺南市	將軍區	漚汪-東甲	全部
三十四	臺南市	麻豆區	大山	全部
	臺南市	麻豆區	大埤	00030000~07030000
	臺南市	麻豆區	小埤	全部
	臺南市	麻豆區	五王	全部
	臺南市	麻豆區	文正	全部
	臺南市	麻豆區	北勢寮	00010000~31020000
	臺南市	麻豆區	安正	全部
	臺南市	麻豆區	安業	00010000~01670002
	臺南市	麻豆區	南勢	全部
	臺南市	麻豆區	南寮	全部
	臺南市	麻豆區	海埤	全部
	臺南市	麻豆區	國中	全部
	臺南市	麻豆區	埤頭	04060090~08950000
	臺南市	麻豆區	莊禮	全部
	臺南市	麻豆區	麻口	全部
	臺南市	麻豆區	麻安	全部
	臺南市	麻豆區	麻豆	全部
	臺南市	麻豆區	麻豆口	全部
	臺南市	麻豆區	朝天	全部
	臺南市	麻豆區	港子尾	00810034~01370000
	臺南市	麻豆區	港埔	03680000~14740000
	臺南市	麻豆區	新建	全部
	臺南市	麻豆區	新樓	全部
	臺南市	麻豆區	溝子墘	00010000~06990003
	臺南市	麻豆區	寮子寮	00010000~16500000
	臺南市	麻豆區	廟後	02570000~11170000
	臺南市	麻豆區	磚子井	00010000~01960000
	臺南市	麻豆區	興國	全部
	臺南市	麻豆區	興農	全部
	臺南市	麻豆區	龍泉	全部
	臺南市	麻豆區	營後	01100000~01810000

項次	縣市	鄉鎮	地段名稱	地號(起~訖)
	臺南市	麻豆區	謝厝寮	00080001~11950005
三十五	臺南市	善化區	大同	全部
	臺南市	善化區	大成	全部
	臺南市	善化區	小新營	07270000~16770000
	臺南市	善化區	什美	全部
	臺南市	善化區	六分寮	10500000~36140000
	臺南市	善化區	文正	全部
	臺南市	善化區	北子店	全部
	臺南市	善化區	北子店-一	全部
	臺南市	善化區	北子店-二	全部
	臺南市	善化區	北小新	全部
	臺南市	善化區	光文	全部
	臺南市	善化區	光華	全部
	臺南市	善化區	圳西	00020000~10300000
	臺南市	善化區	成功	全部
	臺南市	善化區	坐駕	全部
	臺南市	善化區	東勢寮	10120000~11880000
	臺南市	善化區	東勢寮-一	全部
	臺南市	善化區	東勢寮-二	全部
	臺南市	善化區	南小新	全部
	臺南市	善化區	胡厝寮	13420000~23950000
	臺南市	善化區	茄拔-一	全部
	臺南市	善化區	茄拔-二	00410000~07820000
	臺南市	善化區	曾文	07860000~28070000
	臺南市	善化區	善中	全部
	臺南市	善化區	善化	21870000~37430004
	臺南市	善化區	善文	全部
	臺南市	善化區	善成	全部
	臺南市	善化區	善西	全部
	臺南市	善化區	善南	全部
	臺南市	善化區	善駕	全部
	臺南市	善化區	德興	全部
	臺南市	善化區	慶安	全部
	臺南市	善化區	灣裡	全部
三十六	臺南市	新化區	北勢	05530000~15060000
	臺南市	新化區	永新	00150000~03450000
	臺南市	新化區	竹子腳	05460000~16510000
	臺南市	新化區	知母義	01420000~15270005
	臺南市	新化區	洋子	04920000~12970000
	臺南市	新化區	崙子頂	02940000~05320000
	臺南市	新化區	頂山腳	04150000~21940000
	臺南市	新化區	嗶口	06880000~17300000
	臺南市	新化區	新化-太子廟	04210000~24180000
	臺南市	新化區	新化-王公廟	00160001~27020000

項次	縣市	鄉鎮	地段名稱	地號(起~訖)
	臺南市	新化區	新平	00430000~00900002
	臺南市	新化區	新義	04130000~12550000
	臺南市	新化區	新興	07420000~07420001
	臺南市	新化區	新豐	07110000~10580002
	臺南市	新化區	礁坑子	09010000~09760002
三十七	臺南市	新市區	七王	全部
	臺南市	新市區	三民	全部
	臺南市	新市區	三舍	全部
	臺南市	新市區	三德	全部
	臺南市	新市區	大社	10920000~18070004
	臺南市	新市區	大洲	00010000~09900000
	臺南市	新市區	大營	06270000~27110000
	臺南市	新市區	北社內	全部
	臺南市	新市區	永就	全部
	臺南市	新市區	東大社	10960000~12310000
	臺南市	新市區	社內	04020002~07900000
	臺南市	新市區	南社內	全部
	臺南市	新市區	南港	全部
	臺南市	新市區	看西	00090002~12170000
	臺南市	新市區	富強	全部
	臺南市	新市區	港子墘	05310002~17370000
	臺南市	新市區	番子寮	03500000~15830002
	臺南市	新市區	華美	全部
	臺南市	新市區	道爺	00010000~07880014
	臺南市	新市區	潭頂	05780002~12750000
	臺南市	新市區	橋頭	全部
三十八	臺南市	新營區	下角帶圍	全部
	臺南市	新營區	土安	00250000~11270000
	臺南市	新營區	土庫	全部
	臺南市	新營區	大公	全部
	臺南市	新營區	太子	全部
	臺南市	新營區	太子宮-太子宮	00330000~19440001
	臺南市	新營區	太子宮-竹圍子	全部
	臺南市	新營區	太子宮-埤子底	00930000~03810000
	臺南市	新營區	王公廟	00020001~00680020
	臺南市	新營區	卯舍	全部
	臺南市	新營區	育德	全部
	臺南市	新營區	姑爺	全部
	臺南市	新營區	東學	00390000~05700000
	臺南市	新營區	東興	00820000~04010000
	臺南市	新營區	長榮	全部
	臺南市	新營區	南紙	00070000~04990000
	臺南市	新營區	南新	00490000~03640000
	臺南市	新營區	建國	03340000~09480000

項次	縣市	鄉鎮	地段名稱	地號(起~訖)
	臺南市	新營區	後鎮	03600008~28730000
	臺南市	新營區	茄苳	00180000~04510000
	臺南市	新營區	茄苳腳	00190000~16920000
	臺南市	新營區	埤寮	01610000~05410000
	臺南市	新營區	許丑	全部
	臺南市	新營區	新北	02150000~12500000
	臺南市	新營區	新卯舍	02450000~14730000
	臺南市	新營區	新民	06970000~09450000
	臺南市	新營區	新秀才	00020000~01320000
	臺南市	新營區	新南	全部
	臺南市	新營區	新茄苳	全部
	臺南市	新營區	新泰	全部
	臺南市	新營區	新營	05710000~08410004
	臺南市	新營區	舊寮	02050000~04390000
	臺南市	新營區	鐵線橋	05480000~12790000
三十九	臺南市	學甲區	大灣	00110000~18730000
	臺南市	學甲區	中洲	00330001~10730000
	臺南市	學甲區	中洲南	全部
	臺南市	學甲區	仁得	06860000~11850000
	臺南市	學甲區	文衡	00530000~08170000
	臺南市	學甲區	平東	00080000~03500000
	臺南市	學甲區	光明	全部
	臺南市	學甲區	宅子港	00010001~06410000
	臺南市	學甲區	西進	全部
	臺南市	學甲區	育英	全部
	臺南市	學甲區	東陽	00100000~15680000
	臺南市	學甲區	東興	全部
	臺南市	學甲區	欣榮	00090000~13010000
	臺南市	學甲區	信義	00230000~12230000
	臺南市	學甲區	草	全部
	臺南市	學甲區	普濟	00360000~03430000
	臺南市	學甲區	集和	00070000~11630000
	臺南市	學甲區	溪洲子寮	00390001~11740000
	臺南市	學甲區	學甲	04040016~30890007
	臺南市	學甲區	學甲寮	00030002~02880007
	臺南市	學甲區	興太	00380000~06020000
	臺南市	學甲區	興業	全部
四十	臺南市	歸仁區	八甲	00140000~45560000
	臺南市	歸仁區	八甲西	07810000~11390000
	臺南市	歸仁區	大同	全部
	臺南市	歸仁區	中山	全部
	臺南市	歸仁區	文化	全部
	臺南市	歸仁區	民權	全部
	臺南市	歸仁區	沙崙	11870000~13870003

項次	縣市	鄉鎮	地段名稱	地號(起~訖)
	臺南市	歸仁區	南潭	全部
	臺南市	歸仁區	媽祖廟-一	01500000~10180000
	臺南市	歸仁區	媽祖廟-二	全部
	臺南市	歸仁區	媽祖廟-三	全部
	臺南市	歸仁區	歸仁北	00660001~03670005
	臺南市	歸仁區	歸仁南	05180001~10640001
四十一	臺南市	關廟區	下湖	00770071~06560000
	臺南市	關廟區	五甲	18470000~21610000
	臺南市	關廟區	保東	全部
	臺南市	關廟區	埤子頭	01910000~12760000
	臺南市	關廟區	深坑子	00440000~06680000
四十二	臺南市	鹽水區	下中-下中	06390000~15750000
	臺南市	鹽水區	下中-牛稠子	全部
	臺南市	鹽水區	大埔	02570000~04930000
	臺南市	鹽水區	仁光	全部
	臺南市	鹽水區	仁愛	全部
	臺南市	鹽水區	天保厝	02920000~10550000
	臺南市	鹽水區	水秀	全部
	臺南市	鹽水區	北竹子腳-上帝廟	全部
	臺南市	鹽水區	北竹子腳-菜公堂	全部
	臺南市	鹽水區	北門	全部
	臺南市	鹽水區	田寮	02870000~20620000
	臺南市	鹽水區	竹子腳	00030000~05090000
	臺南市	鹽水區	岸南	00070000~10600000
	臺南市	鹽水區	忠義	00100000~11830000
	臺南市	鹽水區	武廟	全部
	臺南市	鹽水區	南竹子腳	04780000~13850000
	臺南市	鹽水區	南門	00270000~11490000
	臺南市	鹽水區	孫厝	00880000~08430000
	臺南市	鹽水區	孫厝寮-孫厝寮	03910000~08730000
	臺南市	鹽水區	孫厝寮-番子寮	02130000~08330000
	臺南市	鹽水區	番子厝	10070000~37490000
	臺南市	鹽水區	飯店	04910003~30470000
	臺南市	鹽水區	新岸	全部
	臺南市	鹽水區	溪洲寮-頂溪洲寮	01920000~03400000
	臺南市	鹽水區	義中	00450000~10110000
	臺南市	鹽水區	義稠	01400000~07330000
	臺南市	鹽水區	舊營-後寮	04310000~18640000
	臺南市	鹽水區	舊營-舊營	05120000~20030000
	臺南市	鹽水區	歡雅	全部
	臺南市	鹽水區	鹽水	15070001~21390000
	臺南市	鹽水區	坵頭港	09820000~16690000