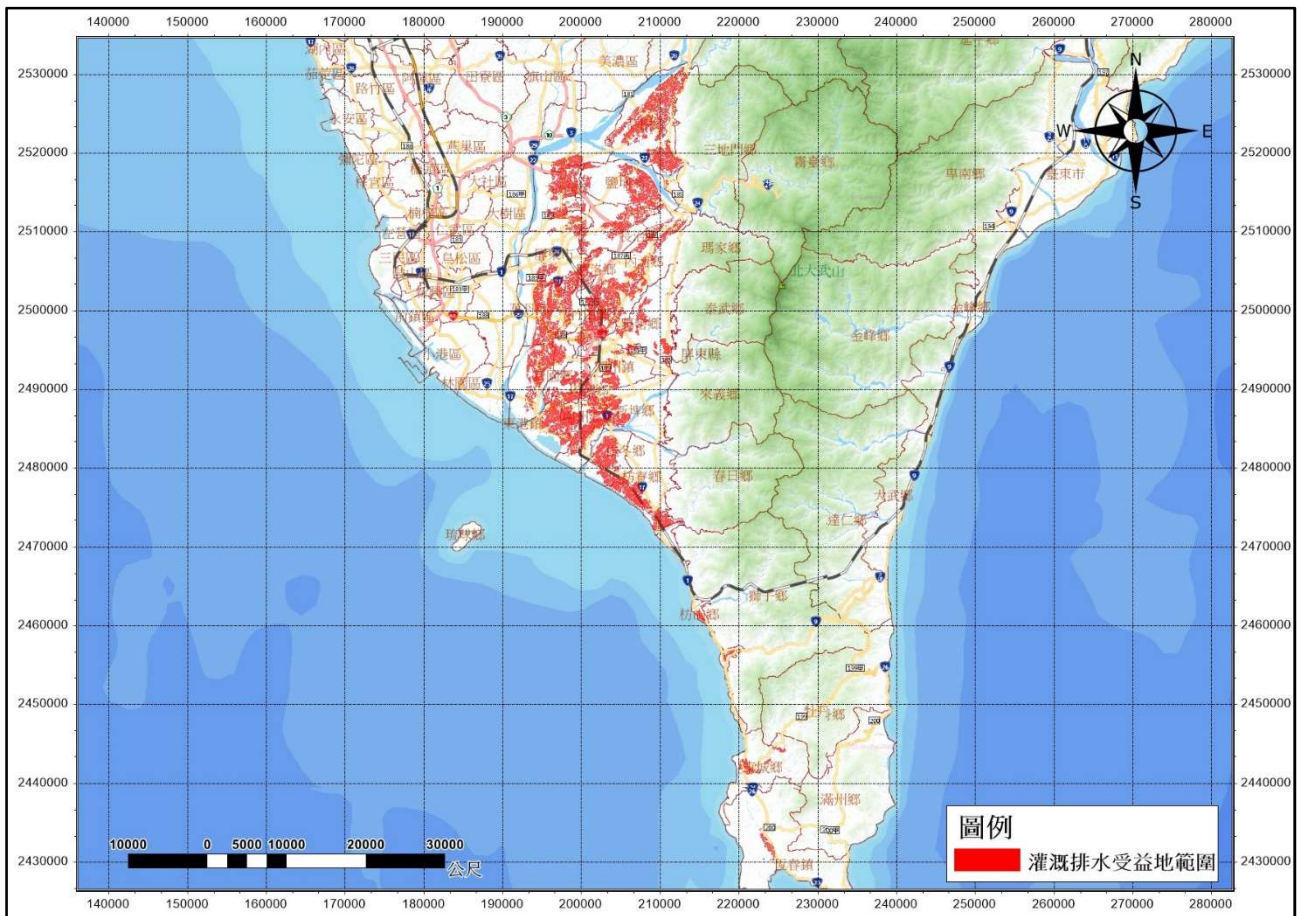


行政院農業委員會農田水利署屏東管理處農田水利事業區域修正總說明

行政院農業委員會農田水利署屏東管理處農田水利事業區域於一百零九年十一月十日公告。茲因配合行政院組織改造，行政院農業委員會改制為農業部，原行政院農業委員會之權責事項，自一百一十二年八月一日起改由農業部管轄；另鑒於農田水利事業區域為農田水利法所定灌溉制度及水資源調配之基礎，經盤點發現農業部農田水利署屏東管理處部分區域現況不符合農田水利事業區域，於清查後加以刪除現況已非農田水利事業區域所涉地段及地號，且為符農田水利事業區域實際情形，依序逐步辦理公告並為明確呈現農田水利事業區域之範圍，爰修正本農田水利事業區域公告方式及名稱。

(修正後) **農業部**農田水利署屏東管理處農田水利事業區域



修正說明：

1. 配合行政院組織改造，行政院農業委員會改制為農業部，原行政院農業委員會之權責事項，自一百十二年八月一日起改由農業部管轄，爰修正本農田水利事業區域名稱。
2. 為明確呈現農田水利事業區域之範圍，爰以圖面公告之。
3. 有關農業部農田水利署屏東管理處農田水利事業區域之地段名稱、地號可至農業部農田水利署官網(<https://www.ia.gov.tw/zh-TW>)下載。

(修正前) 行政院農業委員會農田水利署屏東管理處農田水利事業區域

| 項次 | 縣市 | 鄉鎮 | 地段名稱 | 地號(起~訖) |
|----|-----|-----|--------|-------------------|
| 一 | 屏東縣 | 九如鄉 | 九平 | 00010000~12330000 |
| | 屏東縣 | 九如鄉 | 九如 | 全部 |
| | 屏東縣 | 九如鄉 | 九和 | 全部 |
| | 屏東縣 | 九如鄉 | 九勇 | 01420000~03500000 |
| | 屏東縣 | 九如鄉 | 九清 | 全部 |
| | 屏東縣 | 九如鄉 | 九彭 | 00010000~01550000 |
| | 屏東縣 | 九如鄉 | 九智 | 00070000~11880000 |
| | 屏東縣 | 九如鄉 | 九塊 | 05070001~06100000 |
| | 屏東縣 | 九如鄉 | 三塊厝 | 02250001~07730010 |
| | 屏東縣 | 九如鄉 | 下冷水坑 | 全部 |
| | 屏東縣 | 九如鄉 | 下冷水坑-一 | 00020000~00650000 |
| | 屏東縣 | 九如鄉 | 玉水 | 00060000~11600000 |
| | 屏東縣 | 九如鄉 | 玉泉 | 02470000~09720000 |
| | 屏東縣 | 九如鄉 | 東庄 | 00150000~04280000 |
| | 屏東縣 | 九如鄉 | 大坵 | 00020000~09690000 |
| | 屏東縣 | 九如鄉 | 九明 | 00440000~06080000 |
| | 屏東縣 | 九如鄉 | 後庄 | 00130004~10960000 |
| | 屏東縣 | 九如鄉 | 耆老 | 全部 |
| | 屏東縣 | 九如鄉 | 彭厝 | 00240000~14890000 |
| | 屏東縣 | 九如鄉 | 彭厝-一 | 00220004~00220004 |
| | 屏東縣 | 九如鄉 | 惠農 | 00690000~13200000 |
| 二 | 屏東縣 | 內埔鄉 | 上龍泉 | 00010000~12150000 |
| | 屏東縣 | 內埔鄉 | 大新 | 05690000~05710000 |
| | 屏東縣 | 內埔鄉 | 大興 | 00070000~04890000 |
| | 屏東縣 | 內埔鄉 | 中林 | 01410000~11090000 |
| | 屏東縣 | 內埔鄉 | 中勝 | 10160000~12000000 |
| | 屏東縣 | 內埔鄉 | 文化 | 02540000~06970000 |
| | 屏東縣 | 內埔鄉 | 水門風景 | 04630000~06330000 |
| | 屏東縣 | 內埔鄉 | 北寧 | 00030000~09350000 |
| | 屏東縣 | 內埔鄉 | 光明 | 00040000~06820001 |
| | 屏東縣 | 內埔鄉 | 圳頭 | 00040000~11600000 |
| | 屏東縣 | 內埔鄉 | 早角 | 00020000~07160000 |
| | 屏東縣 | 內埔鄉 | 老東勢 | 00020000~01520000 |
| | 屏東縣 | 內埔鄉 | 老埤 | 00790001~02980000 |
| | 屏東縣 | 內埔鄉 | 和興 | 07460000~10640001 |
| | 屏東縣 | 內埔鄉 | 東寧 | 00480000~04480000 |
| | 屏東縣 | 內埔鄉 | 建興 | 00100000~03570000 |
| | 屏東縣 | 內埔鄉 | 昭勝 | 00010000~08400000 |
| | 屏東縣 | 內埔鄉 | 美和 | 全部 |

| 項次 | 縣市 | 鄉鎮 | 地段名稱 | 地號(起~訖) |
|----|-----|-----|------|-------------------|
| | 屏東縣 | 內埔鄉 | 振豐 | 00610000~12630000 |
| | 屏東縣 | 內埔鄉 | 富田 | 00860000~02600000 |
| | 屏東縣 | 內埔鄉 | 復興 | 04030000~10440000 |
| | 屏東縣 | 內埔鄉 | 新北勢 | 00070000~07590004 |
| | 屏東縣 | 內埔鄉 | 新東勢 | 00040000~27300002 |
| | 屏東縣 | 內埔鄉 | 新埔 | 全部 |
| | 屏東縣 | 內埔鄉 | 隘寮 | 01010001~08610000 |
| | 屏東縣 | 內埔鄉 | 壽比 | 05420000~12680000 |
| | 屏東縣 | 內埔鄉 | 廣濟 | 07730000~07940000 |
| | 屏東縣 | 內埔鄉 | 學人 | 04500000~08520000 |
| | 屏東縣 | 內埔鄉 | 興義 | 00330000~05860000 |
| | 屏東縣 | 內埔鄉 | 龍潭 | 00080000~09840000 |
| | 屏東縣 | 內埔鄉 | 龍頸 | 00100000~10060000 |
| | 屏東縣 | 內埔鄉 | 豐田 | 00080000~11740000 |
| | 屏東縣 | 內埔鄉 | 荖頭鏢 | 00030000~09620000 |
| | 屏東縣 | 內埔鄉 | 農場 | 00010000~07550000 |
| 三 | 屏東縣 | 竹田鄉 | 水源 | 00010000~05060000 |
| | 屏東縣 | 竹田鄉 | 竹南 | 全部 |
| | 屏東縣 | 竹田鄉 | 竹洲 | 00390000~06060000 |
| | 屏東縣 | 竹田鄉 | 南勢-一 | 全部 |
| | 屏東縣 | 竹田鄉 | 美崙 | 全部 |
| | 屏東縣 | 竹田鄉 | 神農 | 全部 |
| | 屏東縣 | 竹田鄉 | 新田 | 全部 |
| | 屏東縣 | 竹田鄉 | 新街 | 00060000~07950000 |
| | 屏東縣 | 竹田鄉 | 新勢 | 00400000~23520000 |
| | 屏東縣 | 竹田鄉 | 溝子墘 | 01720001~06080000 |
| | 屏東縣 | 竹田鄉 | 頓物 | 全部 |
| | 屏東縣 | 竹田鄉 | 鳳山厝 | 00050000~06260001 |
| | 屏東縣 | 竹田鄉 | 鳳明 | 00560000~10610000 |
| 四 | 屏東縣 | 車城鄉 | 四重溪 | 00020003~03160015 |
| | 屏東縣 | 車城鄉 | 田中 | 00010000~10560000 |
| | 屏東縣 | 車城鄉 | 新車城 | 00150000~08370000 |
| | 屏東縣 | 車城鄉 | 新海口 | 01340000~10080000 |
| | 屏東縣 | 車城鄉 | 興統 | 01360000~10700000 |
| 五 | 屏東縣 | 里港鄉 | 大港洋 | 全部 |
| | 屏東縣 | 里港鄉 | 玉田 | 01990000~10380003 |
| | 屏東縣 | 里港鄉 | 戴興 | 15380000~15910000 |
| | 屏東縣 | 里港鄉 | 光明 | 08690000~08690000 |
| | 屏東縣 | 里港鄉 | 潮厝 | 00950000~11670000 |
| | 屏東縣 | 里港鄉 | 武洛 | 05710000~12120000 |
| | 屏東縣 | 里港鄉 | 茄苳腳 | 07690000~11130000 |

| 項次 | 縣市 | 鄉鎮 | 地段名稱 | 地號(起~訖) |
|----|-----|-----|--------|-------------------|
| | 屏東縣 | 里港鄉 | 塔樓 | 00490000~05160000 |
| | 屏東縣 | 里港鄉 | 潮北 | 05000000~07570000 |
| | 屏東縣 | 里港鄉 | 鐵店 | 01210000~01370000 |
| 六 | 屏東縣 | 佳冬鄉 | 上埔頭 | 全部 |
| | 屏東縣 | 佳冬鄉 | 內館 | 00010000~01190000 |
| | 屏東縣 | 佳冬鄉 | 六根 | 01410000~13360000 |
| | 屏東縣 | 佳冬鄉 | 佳和 | 00330000~26810000 |
| | 屏東縣 | 佳冬鄉 | 佳農 | 05210000~09320004 |
| | 屏東縣 | 佳冬鄉 | 佳興 | 00610000~10900000 |
| | 屏東縣 | 佳冬鄉 | 昌北 | 01060000~11820000 |
| | 屏東縣 | 佳冬鄉 | 昌南 | 00010000~06870000 |
| | 屏東縣 | 佳冬鄉 | 武丁 | 00330000~10420000 |
| | 屏東縣 | 佳冬鄉 | 塹仔 | 00200000~14040000 |
| | 屏東縣 | 佳冬鄉 | 塹豐 | 00300000~28190000 |
| | 屏東縣 | 佳冬鄉 | 新埔 | 00020000~13520000 |
| | 屏東縣 | 佳冬鄉 | 萬建 | 01220000~10980000 |
| | 屏東縣 | 佳冬鄉 | 賴家 | 00130000~09130000 |
| 七 | 屏東縣 | 枋山鄉 | 荊桐 | 00030000~09980000 |
| | 屏東縣 | 枋山鄉 | 舊庄 | 01220000~11150000 |
| 八 | 屏東縣 | 枋寮鄉 | 三民 | 05810000~06520000 |
| | 屏東縣 | 枋寮鄉 | 中山 | 00100000~08230000 |
| | 屏東縣 | 枋寮鄉 | 中華 | 00470000~05260000 |
| | 屏東縣 | 枋寮鄉 | 中寮 | 00010000~01950000 |
| | 屏東縣 | 枋寮鄉 | 北玄 | 00030000~12370000 |
| | 屏東縣 | 枋寮鄉 | 北勢 | 00020000~07000000 |
| | 屏東縣 | 枋寮鄉 | 枋寮-北勢寮 | 12190001~12190001 |
| | 屏東縣 | 枋寮鄉 | 金榮 | 00010000~12540000 |
| | 屏東縣 | 枋寮鄉 | 南山 | 00090000~04260000 |
| | 屏東縣 | 枋寮鄉 | 建興 | 00140000~08360000 |
| | 屏東縣 | 枋寮鄉 | 海鷗 | 00010000~08870000 |
| | 屏東縣 | 枋寮鄉 | 高田 | 00080000~08290000 |
| | 屏東縣 | 枋寮鄉 | 隆山 | 00090000~04960000 |
| | 屏東縣 | 枋寮鄉 | 隆山北 | 00720000~06660000 |
| | 屏東縣 | 枋寮鄉 | 隆安 | 00070000~15100000 |
| | 屏東縣 | 枋寮鄉 | 新地 | 00130000~17650000 |
| | 屏東縣 | 枋寮鄉 | 新龍 | 00280000~03820000 |
| 九 | 屏東縣 | 東港鎮 | 三西和 | 01090002~07180000 |
| | 屏東縣 | 東港鎮 | 三和 | 00090000~04360000 |
| | 屏東縣 | 東港鎮 | 三隆 | 00070000~14500000 |
| | 屏東縣 | 東港鎮 | 大東 | 00020000~11240000 |
| | 屏東縣 | 東港鎮 | 大埔 | 00010000~13520003 |

| 項次 | 縣市 | 鄉鎮 | 地段名稱 | 地號(起~訖) |
|----|-----|-----|------|-------------------|
| | 屏東縣 | 東港鎮 | 大潭新庄 | 00010000~12140001 |
| | 屏東縣 | 東港鎮 | 大鵬 | 00020000~05840000 |
| | 屏東縣 | 東港鎮 | 東新 | 00010000~12790000 |
| | 屏東縣 | 東港鎮 | 建安 | 全部 |
| | 屏東縣 | 東港鎮 | 船頭 | 00010000~09300000 |
| | 屏東縣 | 東港鎮 | 超峰 | 00020000~05880000 |
| | 屏東縣 | 東港鎮 | 新仁 | 01860000~07240000 |
| | 屏東縣 | 東港鎮 | 新孝 | 00330000~10490000 |
| | 屏東縣 | 東港鎮 | 新和 | 00240000~07010000 |
| | 屏東縣 | 東港鎮 | 新忠 | 05010000~05010000 |
| | 屏東縣 | 東港鎮 | 新帝 | 02340000~13590000 |
| | 屏東縣 | 東港鎮 | 新愛 | 00030000~05790000 |
| | 屏東縣 | 東港鎮 | 龍帝 | 00250000~08970000 |
| | 屏東縣 | 東港鎮 | 關帝 | 全部 |
| 十 | 屏東縣 | 林邊鄉 | 下庄 | 00060000~06910000 |
| | 屏東縣 | 林邊鄉 | 仁和 | 11590000~12210003 |
| | 屏東縣 | 林邊鄉 | 內庄 | 00030000~08100000 |
| | 屏東縣 | 林邊鄉 | 永樂 | 00670000~40373200 |
| | 屏東縣 | 林邊鄉 | 成功 | 00150000~02570000 |
| | 屏東縣 | 林邊鄉 | 竹林 | 00010000~08480000 |
| | 屏東縣 | 林邊鄉 | 富田 | 00030001~07220002 |
| | 屏東縣 | 林邊鄉 | 復興 | 01400000~01830000 |
| | 屏東縣 | 林邊鄉 | 鎮安 | 00060000~12380000 |
| | 屏東縣 | 林邊鄉 | 鎮林 | 00440000~07660002 |
| 十一 | 屏東縣 | 長治鄉 | 水源 | 全部 |
| | 屏東縣 | 長治鄉 | 永興 | 00130000~12530000 |
| | 屏東縣 | 長治鄉 | 竹葉林 | 01810000~10050000 |
| | 屏東縣 | 長治鄉 | 協華 | 00060000~09850000 |
| | 屏東縣 | 長治鄉 | 昌榮 | 00040000~09780000 |
| | 屏東縣 | 長治鄉 | 長治 | 00110001~12130000 |
| | 屏東縣 | 長治鄉 | 長豐 | 00020000~11610000 |
| | 屏東縣 | 長治鄉 | 香潭 | 03560000~13590000 |
| | 屏東縣 | 長治鄉 | 崑崙 | 07750000~10210000 |
| | 屏東縣 | 長治鄉 | 復興 | 00020000~11140000 |
| | 屏東縣 | 長治鄉 | 番子寮 | 00010000~08980069 |
| | 屏東縣 | 長治鄉 | 華榮 | 全部 |
| | 屏東縣 | 長治鄉 | 華錦 | 00160000~09760000 |
| | 屏東縣 | 長治鄉 | 進興 | 00020000~11690000 |
| | 屏東縣 | 長治鄉 | 新潭 | 00010000~12390000 |
| | 屏東縣 | 長治鄉 | 德協 | 00020003~05010004 |
| | 屏東縣 | 長治鄉 | 德榮 | 06610000~07000000 |

| 項次 | 縣市 | 鄉鎮 | 地段名稱 | 地號(起~訖) |
|----|-----|-----|------|-------------------|
| | 屏東縣 | 長治鄉 | 潭頭 | 02250000~11400004 |
| | 屏東縣 | 長治鄉 | 興華 | 00090000~08900000 |
| | 屏東縣 | 長治鄉 | 繁昌 | 全部 |
| | 屏東縣 | 長治鄉 | 繁華 | 全部 |
| | 屏東縣 | 長治鄉 | 繁興 | 00050000~10750000 |
| 十二 | 屏東縣 | 南州鄉 | 七塊 | 00440000~16550000 |
| | 屏東縣 | 南州鄉 | 三千 | 00010000~08200000 |
| | 屏東縣 | 南州鄉 | 同安 | 00500000~18870000 |
| | 屏東縣 | 南州鄉 | 米崙 | 00010000~14680000 |
| | 屏東縣 | 南州鄉 | 南州 | 14070000~14650000 |
| | 屏東縣 | 南州鄉 | 南糖 | 00070000~01720000 |
| | 屏東縣 | 南州鄉 | 萬華 | 00180002~16040000 |
| | 屏東縣 | 南州鄉 | 壽元 | 00030000~19110000 |
| 十三 | 屏東縣 | 屏東市 | 三山 | 06340000~13370000 |
| | 屏東縣 | 屏東市 | 大同 | 06480000~07860000 |
| | 屏東縣 | 屏東市 | 大春 | 00870000~09090000 |
| | 屏東縣 | 屏東市 | 大連 | 00010000~04040000 |
| | 屏東縣 | 屏東市 | 大湖-一 | 00020000~01770000 |
| | 屏東縣 | 屏東市 | 大鵬 | 03210000~04020000 |
| | 屏東縣 | 屏東市 | 中柳 | 03270000~11210000 |
| | 屏東縣 | 屏東市 | 公興 | 16000000~16010000 |
| | 屏東縣 | 屏東市 | 北勢 | 00020000~09540069 |
| | 屏東縣 | 屏東市 | 北勢頭 | 05250000~05250000 |
| | 屏東縣 | 屏東市 | 古松 | 全部 |
| | 屏東縣 | 屏東市 | 正安 | 00520000~02200000 |
| | 屏東縣 | 屏東市 | 民生 | 00760000~00760000 |
| | 屏東縣 | 屏東市 | 玉成 | 00710000~10680000 |
| | 屏東縣 | 屏東市 | 和興 | 04110000~10880000 |
| | 屏東縣 | 屏東市 | 明正 | 11310000~11310000 |
| | 屏東縣 | 屏東市 | 金城 | 07150000~09770000 |
| | 屏東縣 | 屏東市 | 信和 | 01140000~07520003 |
| | 屏東縣 | 屏東市 | 信興 | 00270000~09680000 |
| | 屏東縣 | 屏東市 | 前進 | 01380000~05890000 |
| | 屏東縣 | 屏東市 | 建國 | 18980000~19610000 |
| | 屏東縣 | 屏東市 | 洛陽 | 01250000~01400001 |
| | 屏東縣 | 屏東市 | 海豐 | 03700003~07380008 |
| | 屏東縣 | 屏東市 | 清溪 | 00700000~21730000 |
| | 屏東縣 | 屏東市 | 頂柳 | 全部 |
| | 屏東縣 | 屏東市 | 勝興 | 00010000~08020000 |
| | 屏東縣 | 屏東市 | 斯文 | 08040000~12990000 |
| | 屏東縣 | 屏東市 | 新海豐 | 03280000~08950000 |

| 項次 | 縣市 | 鄉鎮 | 地段名稱 | 地號(起~訖) |
|----|-----|-----|----------|-------------------|
| | 屏東縣 | 屏東市 | 新勝興 | 全部 |
| | 屏東縣 | 屏東市 | 新興 | 01470000~09800000 |
| | 屏東縣 | 屏東市 | 新歸來 | 00080000~01290000 |
| | 屏東縣 | 屏東市 | 溝美 | 00930003~00930003 |
| | 屏東縣 | 屏東市 | 溝美-一 | 00050000~01100000 |
| | 屏東縣 | 屏東市 | 福正 | 04350000~04870003 |
| | 屏東縣 | 屏東市 | 廣興 | 全部 |
| | 屏東縣 | 屏東市 | 頭前溪 | 01870000~07900029 |
| | 屏東縣 | 屏東市 | 龍華 | 03620000~16630000 |
| | 屏東縣 | 屏東市 | 歸來 | 10080000~10090001 |
| | 屏東縣 | 屏東市 | 歸義 | 13770000~14880001 |
| 十四 | 屏東縣 | 恆春鎮 | 大潭 | 04730000~11770000 |
| | 屏東縣 | 恆春鎮 | 恆西 | 04010000~12940000 |
| | 屏東縣 | 恆春鎮 | 恆南 | 08300000~12410000 |
| | 屏東縣 | 恆春鎮 | 草埔 | 03720000~10540000 |
| | 屏東縣 | 恆春鎮 | 鼻子頭 | 00590013~02720002 |
| | 屏東縣 | 恆春鎮 | 湖內 | 05430000~07160000 |
| | 屏東縣 | 恆春鎮 | 一心 | 00470000~04800000 |
| 十五 | 屏東縣 | 崁頂鄉 | 頂仁 | 00030000~14090000 |
| | 屏東縣 | 崁頂鄉 | 頂安 | 08380000~08780000 |
| | 屏東縣 | 崁頂鄉 | 頂孝 | 02610000~12810001 |
| | 屏東縣 | 崁頂鄉 | 頂和 | 00020000~03930000 |
| | 屏東縣 | 崁頂鄉 | 頂忠 | 00020000~07840000 |
| | 屏東縣 | 崁頂鄉 | 頂信 | 00010000~12020002 |
| | 屏東縣 | 崁頂鄉 | 頂愛 | 08800000~13300000 |
| | 屏東縣 | 崁頂鄉 | 頂義 | 00230000~02530001 |
| | 屏東縣 | 崁頂鄉 | 港東 | 01400000~10700000 |
| | 屏東縣 | 崁頂鄉 | 越溪 | 00100000~10890000 |
| 十六 | 屏東縣 | 高樹鄉 | 大路關-新大路關 | 00A10000~0A710000 |
| | 屏東縣 | 高樹鄉 | 大路關-舊大路關 | 00020028~03430000 |
| | 屏東縣 | 高樹鄉 | 加蚋埔 | 00010000~08680006 |
| | 屏東縣 | 高樹鄉 | 田子 | 00520000~05780010 |
| | 屏東縣 | 高樹鄉 | 田庄 | 全部 |
| | 屏東縣 | 高樹鄉 | 石獅公 | 00040000~09460000 |
| | 屏東縣 | 高樹鄉 | 東振新 | 00010000~19090000 |
| | 屏東縣 | 高樹鄉 | 長榮 | 全部 |
| | 屏東縣 | 高樹鄉 | 阿拔泉 | 00020002~07670005 |
| | 屏東縣 | 高樹鄉 | 南華 | 04950000~11300000 |
| | 屏東縣 | 高樹鄉 | 南興 | 全部 |
| | 屏東縣 | 高樹鄉 | 原田子 | 00100000~07370000 |
| | 屏東縣 | 高樹鄉 | 埔羗崙 | 00010000~12750000 |

| 項次 | 縣市 | 鄉鎮 | 地段名稱 | 地號(起~訖) |
|----|-----|-----|-------|-------------------|
| | 屏東縣 | 高樹鄉 | 泰山 | 00010000~15730000 |
| | 屏東縣 | 高樹鄉 | 泰和 | 00620000~09240000 |
| | 屏東縣 | 高樹鄉 | 高樹 | 全部 |
| | 屏東縣 | 高樹鄉 | 新日 | 00050000~18290000 |
| | 屏東縣 | 高樹鄉 | 新南 | 00020000~00490000 |
| | 屏東縣 | 高樹鄉 | 新泰山 | 00030000~10180000 |
| | 屏東縣 | 高樹鄉 | 公平 | 00010000~10640000 |
| | 屏東縣 | 高樹鄉 | 蕉場 | 00010000~11610000 |
| | 屏東縣 | 高樹鄉 | 泰福 | 00030000~12130000 |
| | 屏東縣 | 高樹鄉 | 新豐 | 09590000~09900000 |
| | 屏東縣 | 高樹鄉 | 大山 | 00010000~07790000 |
| | 屏東縣 | 高樹鄉 | 源泉 | 00180000~12850000 |
| | 屏東縣 | 高樹鄉 | 廣興 | 00450000~13570000 |
| | 屏東縣 | 高樹鄉 | 興中 | 全部 |
| | 屏東縣 | 高樹鄉 | 舊寮 | 00010000~06870000 |
| | 屏東縣 | 高樹鄉 | 豐源 | 全部 |
| 十七 | 屏東縣 | 新埤鄉 | 打鐵 | 00010000~08400000 |
| | 屏東縣 | 新埤鄉 | 南岸 | 00060000~04790000 |
| | 屏東縣 | 新埤鄉 | 建功 | 00220001~08240000 |
| | 屏東縣 | 新埤鄉 | 新東 | 00060000~05640000 |
| | 屏東縣 | 新埤鄉 | 新埤 | 00010000~01990103 |
| | 屏東縣 | 新埤鄉 | 新華 | 00100000~10730000 |
| 十八 | 屏東縣 | 新園鄉 | 上烏龍 | 00615000~11690000 |
| | 屏東縣 | 新園鄉 | 五龍 | 00030000~07660000 |
| | 屏東縣 | 新園鄉 | 仙吉 | 全部 |
| | 屏東縣 | 新園鄉 | 仙隆 | 全部 |
| | 屏東縣 | 新園鄉 | 港西 | 00020000~07930000 |
| | 屏東縣 | 新園鄉 | 新生 | 00170000~05250000 |
| | 屏東縣 | 新園鄉 | 新吉 | 00010000~25490000 |
| | 屏東縣 | 新園鄉 | 新利 | 全部 |
| | 屏東縣 | 新園鄉 | 新房 | 00030000~10300000 |
| | 屏東縣 | 新園鄉 | 新東 | 全部 |
| | 屏東縣 | 新園鄉 | 新南 | 全部 |
| | 屏東縣 | 新園鄉 | 新洋 | 全部 |
| | 屏東縣 | 新園鄉 | 新洋-一 | 全部 |
| | 屏東縣 | 新園鄉 | 新堤 | 00020000~02140000 |
| | 屏東縣 | 新園鄉 | 興厝 | 00020000~11620000 |
| | 屏東縣 | 新園鄉 | 興龍 | 00760000~09120000 |
| 十九 | 屏東縣 | 萬丹鄉 | 水泉 | 02680000~09320000 |
| | 屏東縣 | 萬丹鄉 | 甘棠門-一 | 00130000~00290001 |
| | 屏東縣 | 萬丹鄉 | 田厝 | 00040000~21500000 |

| 項次 | 縣市 | 鄉鎮 | 地段名稱 | 地號(起~訖) |
|----|-----|-----|------|-------------------|
| | 屏東縣 | 萬丹鄉 | 社上 | 全部 |
| | 屏東縣 | 萬丹鄉 | 社北 | 全部 |
| | 屏東縣 | 萬丹鄉 | 社安 | 02740000~10210000 |
| | 屏東縣 | 萬丹鄉 | 社西 | 全部 |
| | 屏東縣 | 萬丹鄉 | 香社 | 全部 |
| | 屏東縣 | 萬丹鄉 | 崙頂 | 全部 |
| | 屏東縣 | 萬丹鄉 | 頂新 | 00060000~04930000 |
| | 屏東縣 | 萬丹鄉 | 新全 | 02070000~19150001 |
| | 屏東縣 | 萬丹鄉 | 新安 | 00610000~16390000 |
| | 屏東縣 | 萬丹鄉 | 新林 | 08500000~14530000 |
| | 屏東縣 | 萬丹鄉 | 新社皮 | 全部 |
| | 屏東縣 | 萬丹鄉 | 新福 | 01810000~09240000 |
| | 屏東縣 | 萬丹鄉 | 新鐘 | 全部 |
| | 屏東縣 | 萬丹鄉 | 萬丹 | 00930000~00930000 |
| | 屏東縣 | 萬丹鄉 | 萬生 | 00030000~05900000 |
| | 屏東縣 | 萬丹鄉 | 萬全 | 00010000~13750000 |
| | 屏東縣 | 萬丹鄉 | 萬安 | 00020000~08060000 |
| | 屏東縣 | 萬丹鄉 | 萬後 | 00140000~04080000 |
| | 屏東縣 | 萬丹鄉 | 萬惠 | 03850000~10870000 |
| | 屏東縣 | 萬丹鄉 | 萬興 | 全部 |
| | 屏東縣 | 萬丹鄉 | 廣安 | 全部 |
| | 屏東縣 | 萬丹鄉 | 磚寮 | 全部 |
| | 屏東縣 | 萬丹鄉 | 寶厝 | 00050000~09200000 |
| | 屏東縣 | 萬丹鄉 | 灣內 | 00020000~13450000 |
| 二十 | 屏東縣 | 萬巒鄉 | 三民 | 00430000~00740000 |
| | 屏東縣 | 萬巒鄉 | 五溝水 | 03780000~03780000 |
| | 屏東縣 | 萬巒鄉 | 四溝水 | 00910000~06120000 |
| | 屏東縣 | 萬巒鄉 | 永慶 | 00010000~12670000 |
| | 屏東縣 | 萬巒鄉 | 成德 | 05640000~08020000 |
| | 屏東縣 | 萬巒鄉 | 西盛 | 01830000~12180000 |
| | 屏東縣 | 萬巒鄉 | 赤山 | 00030277~00030279 |
| | 屏東縣 | 萬巒鄉 | 赤山-一 | 00020000~00020000 |
| | 屏東縣 | 萬巒鄉 | 佳和 | 11450000~12870000 |
| | 屏東縣 | 萬巒鄉 | 官倉 | 00010000~11490000 |
| | 屏東縣 | 萬巒鄉 | 柑園 | 00020000~06420000 |
| | 屏東縣 | 萬巒鄉 | 鹿寮 | 00250000~10500000 |
| | 屏東縣 | 萬巒鄉 | 新庄 | 00050000~02750000 |
| | 屏東縣 | 萬巒鄉 | 新厝-一 | 00520000~04330001 |
| | 屏東縣 | 萬巒鄉 | 新置 | 03970000~09000000 |
| | 屏東縣 | 萬巒鄉 | 新農 | 03430000~03640000 |
| | 屏東縣 | 萬巒鄉 | 萬全 | 00100000~04500000 |

| 項次 | 縣市 | 鄉鎮 | 地段名稱 | 地號(起~訖) |
|-----|-----|-----|------|-------------------|
| | 屏東縣 | 萬巒鄉 | 萬和 | 19110000~19190000 |
| | 屏東縣 | 萬巒鄉 | 德勝 | 06330000~09790000 |
| | 屏東縣 | 萬巒鄉 | 頭溝水 | 00470000~14120000 |
| 二十一 | 屏東縣 | 潮州鎮 | 大同 | 00270000~10240000 |
| | 屏東縣 | 潮州鎮 | 中山 | 01930000~09870000 |
| | 屏東縣 | 潮州鎮 | 五魁 | 05640000~13470000 |
| | 屏東縣 | 潮州鎮 | 四春 | 00150000~11710000 |
| | 屏東縣 | 潮州鎮 | 四塊厝 | 00040000~08260001 |
| | 屏東縣 | 潮州鎮 | 光華 | 00260000~13370000 |
| | 屏東縣 | 潮州鎮 | 明崙 | 00420000~06580000 |
| | 屏東縣 | 潮州鎮 | 林後 | 00060000~04550000 |
| | 屏東縣 | 潮州鎮 | 新光華 | 01390000~09540000 |
| | 屏東縣 | 潮州鎮 | 榮田 | 01410000~14740000 |
| | 屏東縣 | 潮州鎮 | 劉厝庄 | 00030000~11480000 |
| | 屏東縣 | 潮州鎮 | 蓬萊 | 02010000~12660000 |
| | 屏東縣 | 潮州鎮 | 興美 | 00090000~21010000 |
| | 屏東縣 | 潮州鎮 | 樣興 | 00800000~00990000 |
| 二十二 | 屏東縣 | 麟洛鄉 | 玄聖 | 00010000~06110000 |
| | 屏東縣 | 麟洛鄉 | 徑仔 | 00040000~07640000 |
| | 屏東縣 | 麟洛鄉 | 農場 | 01130000~02610000 |
| | 屏東縣 | 麟洛鄉 | 麟平 | 00100000~09070000 |
| | 屏東縣 | 麟洛鄉 | 麟孝 | 00120000~06240000 |
| | 屏東縣 | 麟洛鄉 | 麟和 | 00790000~08920000 |
| | 屏東縣 | 麟洛鄉 | 麟信 | 02520000~07390000 |
| | 屏東縣 | 麟洛鄉 | 麟洛 | 04500000~04500000 |
| | 屏東縣 | 麟洛鄉 | 麟愛 | 00020000~10080000 |
| | 屏東縣 | 麟洛鄉 | 麟愛 | 00020000~10080000 |
| 二十三 | 屏東縣 | 鹽埔鄉 | 上洛陽 | 00240000~10200000 |
| | 屏東縣 | 鹽埔鄉 | 久愛 | 全部 |
| | 屏東縣 | 鹽埔鄉 | 大仁東 | 00030000~08390000 |
| | 屏東縣 | 鹽埔鄉 | 仕絨 | 00030000~05990000 |
| | 屏東縣 | 鹽埔鄉 | 民意 | 00230000~02440000 |
| | 屏東縣 | 鹽埔鄉 | 永隆 | 00260000~11490000 |
| | 屏東縣 | 鹽埔鄉 | 洛陽 | 00760000~08930002 |
| | 屏東縣 | 鹽埔鄉 | 振北 | 全部 |
| | 屏東縣 | 鹽埔鄉 | 振興 | 00620000~12270000 |
| | 屏東縣 | 鹽埔鄉 | 高朗 | 全部 |
| | 屏東縣 | 鹽埔鄉 | 高華 | 00060000~10280000 |
| | 屏東縣 | 鹽埔鄉 | 彭北 | 02170000~05110000 |
| | 屏東縣 | 鹽埔鄉 | 彭厝 | 03450001~06610001 |
| | 屏東縣 | 鹽埔鄉 | 彭新 | 07580000~07580002 |
| | 屏東縣 | 鹽埔鄉 | 新二 | 01050000~01050000 |

| 項次 | 縣市 | 鄉鎮 | 地段名稱 | 地號(起~訖) |
|----|-----|-----|------|-------------------|
| | 屏東縣 | 鹽埔鄉 | 新高 | 00010000~05130000 |
| | 屏東縣 | 鹽埔鄉 | 新莊 | 00440000~07620000 |
| | 屏東縣 | 鹽埔鄉 | 新圍 | 01060012~01121183 |
| | 屏東縣 | 鹽埔鄉 | 維新 | 04140000~08660000 |
| | 屏東縣 | 鹽埔鄉 | 興愛 | 00180000~01830000 |
| | 屏東縣 | 鹽埔鄉 | 鹽中 | 全部 |
| | 屏東縣 | 鹽埔鄉 | 鹽北 | 全部 |
| | 屏東縣 | 鹽埔鄉 | 鹽東 | 全部 |
| | 屏東縣 | 鹽埔鄉 | 鹽南 | 全部 |
| | 屏東縣 | 鹽埔鄉 | 鹽埔 | 01850013~12380001 |