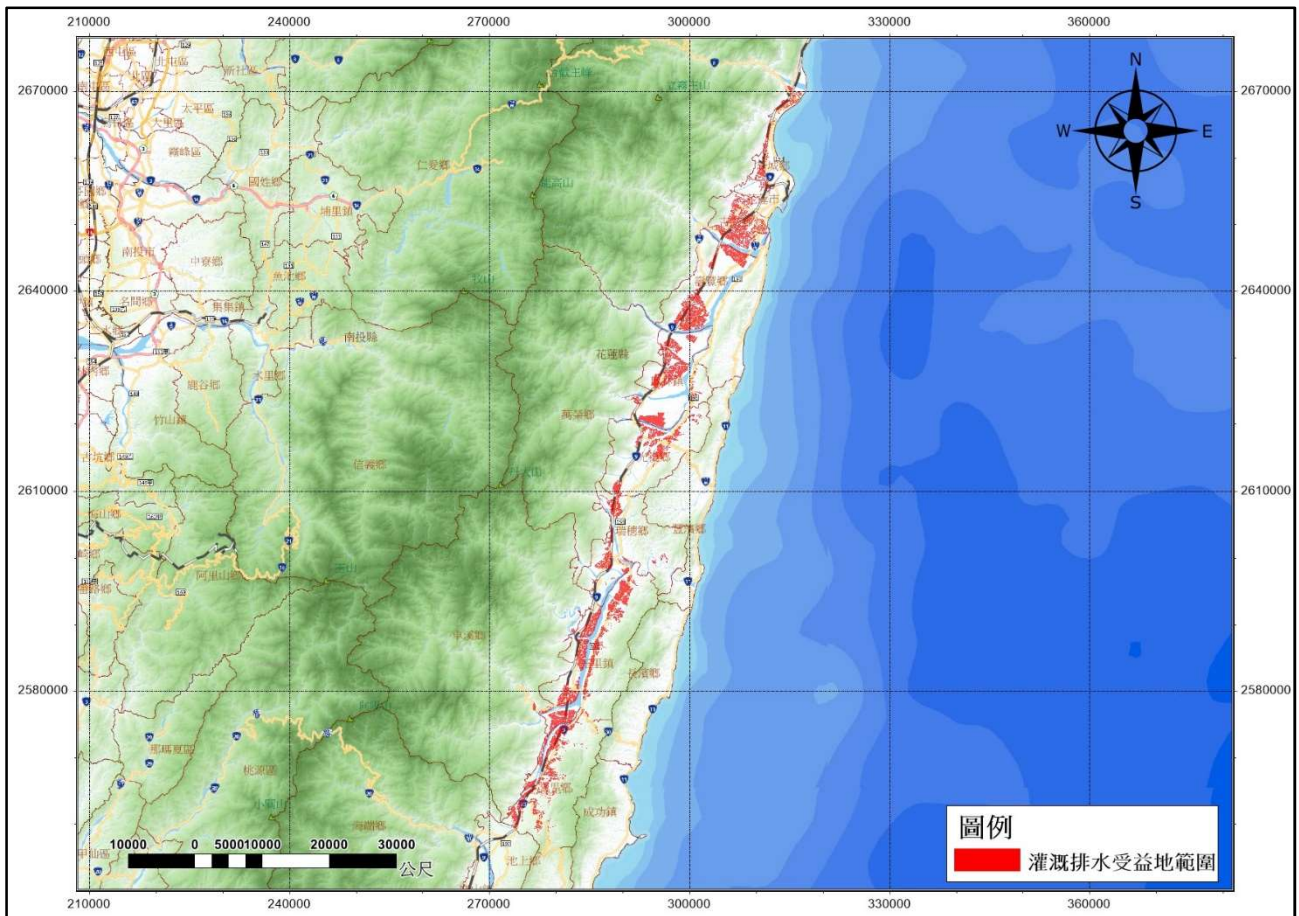


行政院農業委員會農田水利署花蓮管理處農田水利事業區域修正總說明

行政院農業委員會農田水利署花蓮管理處農田水利事業區域於一百零九年十一月十日公告。茲因配合行政院組織改造，行政院農業委員會改制為農業部，原行政院農業委員會之權責事項，自一百一十二年八月一日起改由農業部管轄，另鑒於農田水利事業區域為農田水利法所定灌溉制度及水資源調配之基礎，經盤點發現農業部農田水利署花蓮管理處部分區域現況不符合農田水利事業區域，於清查後加以刪除現況已非農田水利事業區域所涉地段及地號，且為符農田水利事業區域實際情形，依序逐步辦理公告並為明確呈現農田水利事業區域之範圍，爰修正本農田水利事業區域公告方式及名稱。

(修正後) 農業部農田水利署花蓮管理處農田水利事業區域



修正說明：

1. 配合行政院組織改造，行政院農業委員會改制為農業部，原行政院農業委員會之權責事項，自一百十二年八月一日起改由農業部管轄，爰修正本農田水利事業區域名稱。
2. 為明確呈現農田水利事業區域之範圍，爰以圖面公告之。
3. 有關農業部農田水利署花蓮管理處農田水利事業區域之地段名稱、地號可至農業部農田水利署官網(<https://www.ia.gov.tw/zh-TW>)下載。

(修正前) 行政院農業委員會農田水利署花蓮管理處農田水利事業區域

項次	縣市	鄉鎮	地段名稱	地號(起~訖)
一	花蓮縣	秀林鄉	德布克	00200000~10470000
	花蓮縣	秀林鄉	玻士岸	13360000~16370000
	花蓮縣	秀林鄉	帛士林	06090000~09830001
	花蓮縣	秀林鄉	古魯社	07860000~09860000
	花蓮縣	秀林鄉	道拉斯	04510000~12750000
	花蓮縣	秀林鄉	加灣	全部
	花蓮縣	秀林鄉	格督尚	00060001~03240000
	花蓮縣	秀林鄉	依柏合	04820000~07160000
二	花蓮縣	新城鄉	嘉南	01710000~04200000
	花蓮縣	新城鄉	佳林	00060000~06130003
	花蓮縣	新城鄉	佳東	00160000~07800000
	花蓮縣	新城鄉	天佑	03770000~12670000
	花蓮縣	新城鄉	興田	00230000~12610000
	花蓮縣	新城鄉	興海	06500000~14340000
	花蓮縣	新城鄉	順安	全部
	花蓮縣	新城鄉	草林	00050000~08510000
	花蓮縣	新城鄉	新興	全部
	花蓮縣	新城鄉	樹林	全部
	花蓮縣	新城鄉	康樂	01910000~05600000
	花蓮縣	新城鄉	大漢	04070000~04120001
	花蓮縣	新城鄉	山廣	01650000~11230000
	花蓮縣	新城鄉	廣安	01190000~03870000
三	花蓮縣	花蓮市	福德	01690000~06880000
	花蓮縣	花蓮市	林森	39220001~39410002
	花蓮縣	花蓮市	國民	00140000~05090000
	花蓮縣	花蓮市	國股	全部
	花蓮縣	花蓮市	國強	00680000~04320000
	花蓮縣	花蓮市	國興	00150000~04950002
	花蓮縣	花蓮市	慈濟	00110000~02170000
	花蓮縣	花蓮市	四維	00060000~00580000
	花蓮縣	花蓮市	石壁	05020000~14920000
	花蓮縣	吉安鄉	南埔	全部
四	花蓮縣	吉安鄉	廣榮	36640002~36760000
	花蓮縣	吉安鄉	慈安	全部
	花蓮縣	吉安鄉	仁禮	11470001~11530001
	花蓮縣	吉安鄉	仁義	13250001~14070000
	花蓮縣	吉安鄉	仁廉	00010000~00010000
	花蓮縣	吉安鄉	仁恥	00010000~04550000
	花蓮縣	吉安鄉	太昌	全部

項次	縣市	鄉鎮	地段名稱	地號(起~訖)
	花蓮縣	吉安鄉	慶豐	00080000~25180001
	花蓮縣	吉安鄉	福興	全部
	花蓮縣	吉安鄉	稻香	全部
	花蓮縣	吉安鄉	慈勝	02440000~11450000
	花蓮縣	吉安鄉	慈惠	03530000~12900000
	花蓮縣	吉安鄉	吉興	全部
	花蓮縣	吉安鄉	稻園	全部
	花蓮縣	吉安鄉	永安	00700000~13540000
	花蓮縣	吉安鄉	永興	全部
	花蓮縣	吉安鄉	福吉	全部
	花蓮縣	吉安鄉	福南	全部
	花蓮縣	吉安鄉	華興	全部
	花蓮縣	吉安鄉	南華	全部
	花蓮縣	吉安鄉	草芬	全部
	花蓮縣	吉安鄉	干城	全部
	花蓮縣	吉安鄉	廣賢	全部
	花蓮縣	吉安鄉	東昌	00830000~09790000
	花蓮縣	吉安鄉	海濱	00060000~07590000
	花蓮縣	吉安鄉	光中	全部
	花蓮縣	吉安鄉	仁和	全部
	花蓮縣	吉安鄉	仁愛	全部
	花蓮縣	吉安鄉	光明	全部
	花蓮縣	吉安鄉	光學	全部
	花蓮縣	吉安鄉	光輝	全部
	花蓮縣	吉安鄉	光英	全部
	花蓮縣	吉安鄉	初音	全部
	花蓮縣	吉安鄉	白雲	全部
	花蓮縣	吉安鄉	福華	02030000~07290000
	花蓮縣	吉安鄉	五十甲	全部
五	花蓮縣	壽豐鄉	志學	00060002~07080000
	花蓮縣	壽豐鄉	豐坪	全部
	花蓮縣	壽豐鄉	烏杙	00120000~03760000
	花蓮縣	壽豐鄉	志新	00010000~04660000
	花蓮縣	壽豐鄉	壽農	00100000~17240000
	花蓮縣	壽豐鄉	豐山	00140000~15310000
	花蓮縣	壽豐鄉	豐裡	全部
	花蓮縣	壽豐鄉	豐東	全部
	花蓮縣	壽豐鄉	路內	00010000~05590002
	花蓮縣	壽豐鄉	東華	00080000~10740001
	花蓮縣	壽豐鄉	吳全	00010000~09350000
	花蓮縣	壽豐鄉	忠孝	全部

項次	縣市	鄉鎮	地段名稱	地號(起~訖)
	花蓮縣	壽豐鄉	榮光	全部
	花蓮縣	壽豐鄉	華東	全部
	花蓮縣	壽豐鄉	大坪	全部
	花蓮縣	壽豐鄉	溪口	00180000~12250000
	花蓮縣	壽豐鄉	豐南	全部
	花蓮縣	壽豐鄉	大湖腳	03930000~12380000
	花蓮縣	壽豐鄉	精鐘	12030000~13530000
	花蓮縣	壽豐鄉	壽山	08690000~12630000
六	花蓮縣	鳳林鎮	鳳仁	全部
	花蓮縣	鳳林鎮	鳳光	全部
	花蓮縣	鳳林鎮	鳳明	全部
	花蓮縣	鳳林鎮	榮開	00080000~04050002
	花蓮縣	鳳林鎮	榮昌	00330000~03410000
	花蓮縣	鳳林鎮	林榮	12350000~13000000
	花蓮縣	鳳林鎮	水車	00170000~15530002
	花蓮縣	鳳林鎮	北林	00070000~15990000
	花蓮縣	鳳林鎮	大榮	00150000~11210000
	花蓮縣	鳳林鎮	鳳信	00030000~16120000
	花蓮縣	鳳林鎮	南平	00410000~08500000
	花蓮縣	鳳林鎮	鳳義	08910000~09510000
	花蓮縣	鳳林鎮	鳳凰	00020000~12220000
	花蓮縣	鳳林鎮	鳳榮	00560000~06520000
	花蓮縣	鳳林鎮	中興	00440000~12240000
	花蓮縣	鳳林鎮	箭瑛	00880000~13220000
	花蓮縣	鳳林鎮	山崎	00080000~12700000
	花蓮縣	鳳林鎮	兆豐	02160000~18010000
七	花蓮縣	萬榮鄉	馬遠	05660000~10190000
	花蓮縣	萬榮鄉	新白陽	03780000~06430000
八	花蓮縣	光復鄉	大安	00030000~16670004
	花蓮縣	光復鄉	大平	00500000~06610001
	花蓮縣	光復鄉	東富	00400000~12200000
	花蓮縣	光復鄉	太巴塢	03130000~10890000
	花蓮縣	光復鄉	溪州	00220000~13180000
	花蓮縣	光復鄉	達莫	00040000~07960000
	花蓮縣	光復鄉	砂荖	全部
	花蓮縣	光復鄉	西富	00250000~11710000
	花蓮縣	光復鄉	馬佛	00100000~09050001
	花蓮縣	光復鄉	大馬	00280000~01180000
	花蓮縣	光復鄉	水廣	01470000~15310000
	花蓮縣	光復鄉	新庄	00540000~08650000
	花蓮縣	光復鄉	大全	05920000~07870000

項次	縣市	鄉鎮	地段名稱	地號(起~訖)
	花蓮縣	光復鄉	大豐	02270000~06000000
	花蓮縣	光復鄉	大和	05140000~07920000
	花蓮縣	光復鄉	富豐	全部
	花蓮縣	光復鄉	加里洞	00280000~14740000
	花蓮縣	光復鄉	阿托莫	00060000~17860000
	花蓮縣	光復鄉	南富	00500000~09690000
	花蓮縣	光復鄉	大農	00750000~01250000
	花蓮縣	光復鄉	加禮灣	03580000~03790000
	花蓮縣	光復鄉	管真	03360000~03380000
九	花蓮縣	瑞穗鄉	瑞穗	18010000~25180000
	花蓮縣	瑞穗鄉	鶴岡	05580003~24600000
	花蓮縣	瑞穗鄉	奇美	00010000~05200039
	花蓮縣	瑞穗鄉	瑞泉	00020000~06770003
	花蓮縣	瑞穗鄉	瑞良	01740000~08610000
	花蓮縣	瑞穗鄉	大奇山	00460000~00460000
	花蓮縣	瑞穗鄉	源南	00390000~15310000
	花蓮縣	瑞穗鄉	源北	01170000~14740000
	花蓮縣	瑞穗鄉	興南	08120000~14840000
	花蓮縣	瑞穗鄉	興北	04730000~18210000
	花蓮縣	瑞穗鄉	里牙津山	00050000~00060000
	花蓮縣	瑞穗鄉	瑞北	00230000~06860000
	花蓮縣	瑞穗鄉	瑞祥	00750000~07170000
	花蓮縣	瑞穗鄉	溫泉	00020000~06240000
	花蓮縣	瑞穗鄉	青蓮	00400000~08630000
	花蓮縣	瑞穗鄉	舞鶴東	01510000~15810000
	花蓮縣	瑞穗鄉	新舞鶴	10290000~19110000
十	花蓮縣	玉里鎮	三民	全部
	花蓮縣	玉里鎮	大禹	08130000~16330000
	花蓮縣	玉里鎮	玉璞	00600000~20640000
	花蓮縣	玉里鎮	玉城	12050000~19320000
	花蓮縣	玉里鎮	玉泉	全部
	花蓮縣	玉里鎮	玉里	25370001~33220000
	花蓮縣	玉里鎮	觀音山	30780000~30780000
	花蓮縣	玉里鎮	樂合	06360000~06440000
	花蓮縣	玉里鎮	永安	00030000~34430000
	花蓮縣	玉里鎮	源城	全部
	花蓮縣	玉里鎮	三義	全部
	花蓮縣	玉里鎮	三義-一	全部
	花蓮縣	玉里鎮	三義-二	全部
	花蓮縣	玉里鎮	東豐	全部
	花蓮縣	玉里鎮	禹東	全部

項次	縣市	鄉鎮	地段名稱	地號(起~訖)
	花蓮縣	玉里鎮	禹東-一	全部
	花蓮縣	玉里鎮	松浦	全部
	花蓮縣	玉里鎮	禹北	全部
	花蓮縣	玉里鎮	東豐-東豐	全部
	花蓮縣	玉里鎮	玉東	01050000~06990000
	花蓮縣	玉里鎮	酸柑	全部
	花蓮縣	玉里鎮	禹中	全部
	花蓮縣	玉里鎮	禹西	全部
	花蓮縣	玉里鎮	民北	00230000~10690000
	花蓮縣	玉里鎮	民南	00010000~12860000
	花蓮縣	玉里鎮	永良	00010000~09520000
	花蓮縣	玉里鎮	德武	04470000~18580000
	花蓮縣	玉里鎮	神農	全部
	花蓮縣	玉里鎮	泰林	全部
	花蓮縣	玉里鎮	高寮	全部
	花蓮縣	玉里鎮	麻汝	01030000~22210000
	花蓮縣	玉里鎮	滿自然	00310000~16140000
	花蓮縣	玉里鎮	東豐南	00080000~15700000
	花蓮縣	玉里鎮	哈拉灣	00030000~21440000
	花蓮縣	玉里鎮	安坐	00030000~09260000
	花蓮縣	玉里鎮	宮前	00020000~13150000
	花蓮縣	玉里鎮	神社	07090000~10340000
	花蓮縣	玉里鎮	水源	00350000~00350000
	花蓮縣	玉里鎮	舊田	全部
	花蓮縣	玉里鎮	高寮南	01520000~09390000
十一	花蓮縣	富里鄉	大里	00030000~31030000
	花蓮縣	富里鄉	東竹	00010000~51260000
	花蓮縣	富里鄉	明里	01500000~09850000
	花蓮縣	富里鄉	石牌	00010000~07700000
	花蓮縣	富里鄉	中興	00030000~02700000
	花蓮縣	富里鄉	中平	04960000~09530000
	花蓮縣	富里鄉	富安	00040000~07110000
	花蓮縣	富里鄉	吳江	01550000~01750000
	花蓮縣	富里鄉	大庄	全部
	花蓮縣	富里鄉	東里	全部
	花蓮縣	富里鄉	農場	00020000~10130000
	花蓮縣	富里鄉	萬寧	全部
	花蓮縣	富里鄉	學園	00370000~11800000
	花蓮縣	富里鄉	新興	全部
	花蓮縣	富里鄉	竹田	00010000~12010000
	花蓮縣	富里鄉	學田	00110000~01070001

項次	縣市	鄉鎮	地段名稱	地號(起~訖)
	花蓮縣	富里鄉	羅山	全部
	花蓮縣	富里鄉	富田	00010000~12910000
	花蓮縣	富里鄉	馬里旺	00730000~01870000
	花蓮縣	富里鄉	富南	00710000~16110000
	花蓮縣	富里鄉	鯨溪	00060000~16710000
	花蓮縣	富里鄉	富山	00340000~05610000
	花蓮縣	富里鄉	吉拉米代	00150000~11230000
	花蓮縣	富里鄉	泥火山	00010000~16390000
	花蓮縣	富里鄉	後湖	全部
	花蓮縣	富里鄉	富豐	00230000~21430000
	花蓮縣	富里鄉	蚊子洞	00070000~06120000
	花蓮縣	富里鄉	木瓜山	00240000~05630000
	花蓮縣	卓溪鄉	太平	02000000~08340000
十二	花蓮縣	卓溪鄉	卓樂	03480000~07480000
	花蓮縣	卓溪鄉	清水	00360000~01420010
	花蓮縣	卓溪鄉	古風	01990000~11180000
	花蓮縣	卓溪鄉	石平	03940000~05040000